

V・P多重形 カラーテレビカメラ WV-CP130

■概要

- 本機は、テルック専用ビデオ受像機に接続できるテレビカメラです。
- 38万画素1/3インチCCD (Charge Coupled Device) 固体撮像素子採用で、高解像度 (水平中心部480本以上) を実現しました。
- 低ノイズ回路設計により、最低照度3 lx (F1.4) を実現、大口径非球面レンズF0.75を使用すれば0.9 lxでも撮像可能です。
- テレビカメラとビデオ受像機間のケーブルは同軸ケーブル1本のみで、最大延長距離は500m (5C-2V使用時) です。
- マイクロホンの内蔵により、カメラ付近の音を聞くことができます。

■構成

カラーテレビカメラ…………… 1
カメラ取付台…………… 1

■定格

●カラーテレビカメラ(注)レンズは別売品です。

電源：テルック専用ビデオ受像機よりDC電源供給
消費電流：定電流310mA
撮像素子：1/3インチCCD固体撮像素子
補色フィルタ内蔵色差順次方式
有効画素数768(H)×494(V)
撮像方式：インターライン型フィールド蓄積2ライン同時読み出し
走査面積：4.92mm(H)×3.70mm(V)
(1/3インチ相当)
レンズマウント：CSマウント
走査方式：NTSC 2:1 インターレス、走査線数525本、毎秒像数30枚、60フィールド
水平走査周波数：15.734kHz
垂直走査周波数：59.94Hz
同期方式：同軸多重VD2同期
解像度：水平480本以上 (中心部にて)
垂直350本以上 (中心部にて)
S / N : 50dB以上 [輝度信号]
(AGC OFF, Weight ON, AP ON)
46dB以上 [輝度信号]
(AGC OFF, Weight OFF, AP ON)
(S/Nは絞りクローズにて)
最低照度：0.9 lx(F0.75)、3 lx(F1.4)
(AGC ON)

●カメラ取付台

寸法：φ120 (最大径) ×164 (高さ) mm
質量 (重量)：約150g

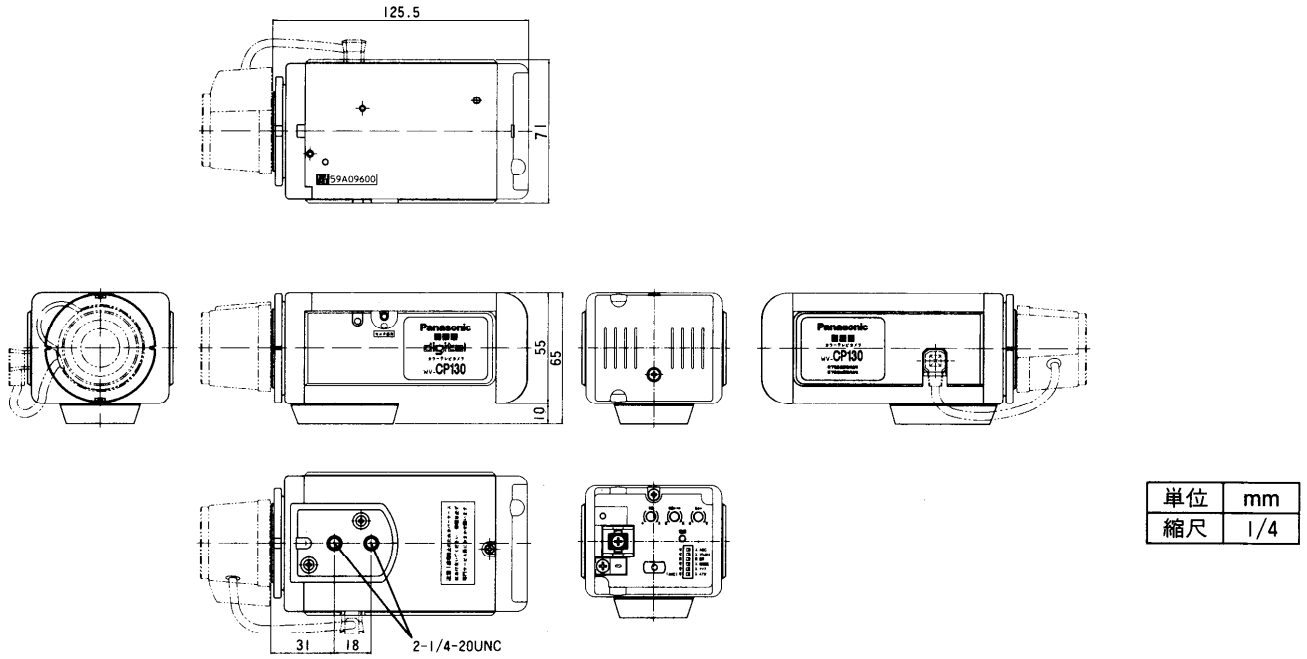
■付属品

BNCプラグ…………… |
取扱説明書…………… |

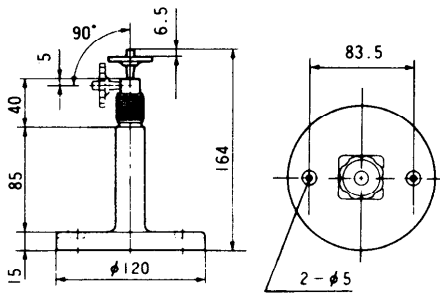
映像出力：VBS 1.0Vp-p / 75Ω コンポジット信号
(カメラ駆動ユニット出力にて)
映像レベル調整可
VBS 1.15Vp-p / 75Ω コンポジット信号
(モニタ出力：2.5mmスーパーミニジャック)
ALC 駆動：DC駆動のみ
ケーブル延長距離：500m (5C-2V使用時)
内蔵マイクロホン：無指向性エレクトレットコンデンサ
マイクロホン同軸多重FM変調
入/切スイッチ、レベル調整付
A G C : 入/切 (スイッチ切換)
フリッカレス：入/切 (スイッチ切換)
輪郭補正：強/弱 (スイッチ切換)
逆光補正：入/切 (スイッチ切換)
ホワイトバランス：ATW 入/切 (AWC) 切換 (微調整VR付)
使用温度範囲：-10°C ~ +50°C
寸法：71 (幅) × 65 (高さ) × 125.5 (奥行) mm
(レンズを除く)
質量 (重量)：約460g (レンズを除く)
仕上げ：AVアイボリー色
(マンセル7.9Y 6.8/0.8近似色)
仕上げ：アーム：AVアイボリー色
(マンセル7.9Y 6.8/0.8近似色)
雲台：アルミ

保証書…………… |

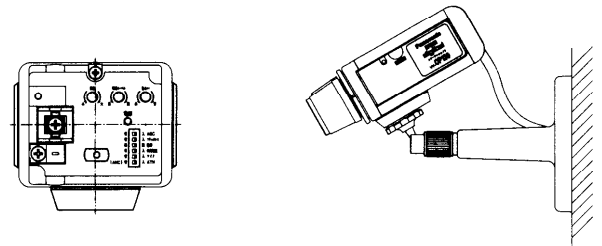
■ 外観寸法図



● 取付台寸法図



● 後面カバー内部と取付例



■ ブロックダイアグラム

