

カラービデオカメラ WV-F250BAシリーズ (カメラヘッド WV-F250BH)

■概要

本機はFIT CCDを採用し、新開発の高性能プリズム光学系を使用した、低スミアで色再現性に優れた3板式カラーカメラです。また、ゲンロック(GEN-LOCK)機能をもっており、小形・軽量で、ENG/システムポータブル(EFP)/スタジオ用として適しています。S-VHS VTR (AG-7400など)と組み合わせるための輝度信号(Y)、クロマ信号(C)出力およびMIIとの接続に必要なコンポーネント信号(P_R、P_B、Y)出力を備えています。また、AG-7450A、AU-45Hの組み合わせによりVTR一体型カメラとして使用でき、低速シャッター機能も備えているのでフリッカレスの画像が得られます。

■シリーズ構成

●WV-F250BCA(ENGカメラ)

カメラヘッド：WV-F250BH
ショルダーパット：WV-QP70B
1.5インチ電子ビューファインダ：WV-VF41
三脚取付台：WV-QT70
パワーズームレンズ：PH15×7BKRS2U

●WV-F250BFA(ENGカメラ)

カメラヘッド：WV-F250BH
ショルダーパット：WV-QP70B
1.5インチ電子ビューファインダ：WV-VF41
三脚取付台：WV-QT70
パワーズームレンズ：S14×7.5BRMU

●別売品

カメラアダプタ：WV-AD250
1.5インチ電子ビューファインダ：WV-VF41
13倍パワーズームレンズ：YH13×75BKRS
サーボズームコントロールキット：SRD-92※
フォーカスコントロールキット：CFH-3A※
※S14×7.5BRMU用
レンズコントロールキット：WV-LK35※
※PH15×7BKRS2U用
YH13×75BKRS用
ショルダーパット：WV-QP70B
三脚取付台：WV-QT70
ショルダーベルト：WV-QB70
バッテリーパック：WV-PS33(約2時間)
WV-PS60(約1時間)
ACアダプタ/充電器：WV-PS31
キャリングケース：WV-CC71A
レンズ変換ケーブル：WV-LC10
レンズマウントアダプタ：WV-LC25(2/3"レンズ用)
エレクトレットコンデ：WV-MC35
ンサマイクロホン
充電器：WV-BC30D
DE-1232J

VTRケーブル：WV-CA32/10
(32～10ピン、約3m)
WV-CA32A14
(32～14ピン、約3m)
WV-CA32A26
(32～26ピン、約3m)
VTR延長ケーブル：10H-30AS
(10～10ピン、約10m)
10H-50AS
(10～10ピン、約50m)
WV-CA14×30
(14～14ピン、約10m)
S-VHSケーブル：WV-CA38
(14ピン～S端子、約2m)
5インチ電子ビューファインダ：WV-VF65C
バッテリーアダプタ：WV-BA71
(NP-BP90, AU-BP402用)
WV-BA72
(AU-BP220用)
ドックアップキット：WV-DKT70M
(AG-7450A用)
MIIアダプタ：WV-VT15AH
ベータカムVTRアダプタ：WV-VT16A

■ 定 格

〈カメラヘッド WV-F250BH〉

撮 像 素 子 : FIT方式 CCD三板式
画素数 768(H)×495(V)(総画素数)
726(H)×492(V)(有効画素数)

撮 像 面 積 : 6.4(H)×4.8(V)(1/2インチ相当)

走 査 方 法 : 2:1インターレス 525本
60フィールド 30フレーム

同 期 方 式 : 内部同期/外部同期
(1.0Vp-p コンポジット信号または
ブラックバースト信号)

映 像 出 力 : 1.0Vp-p NTSCコンポジット/75Ω
(BNCコネクタ)

標 準 照 度 : 2,000 lx(3,200K、F5.0)

最 低 照 度 : 20 lx(F1.4 +18dB)

S / N : 60dB(2,000 lx F5.0〔ガンマ・輪郭補正・
クロマを除く〕Y信号)

水 平 解 像 度 : 750本(中心部)

レジストレーション : 0.05% 第1領域
(画面の高さの80%を直径とする円内)
0.05% 第2領域
(画面の高さを直径とする円内)
0.05% 第3領域
(第2領域の外側)

ホワイトバランス : 自動調整 A/B 2 メモリー・マニュアル

ブラックバランス : 自動調整(パルスキャンセラー付)

カラーバー出力 : SMPTEカラーバー内蔵、I D、日付、
文字表示機能

色温度フィルタ : 3,200K、5,600K+1/8NDフィルタ、
5,600K、クローズ

輪郭補正回路 : 水平(両効き)、垂直(両効き)

ケーブル最大 : VTRケーブル:30m(カメラ専用電源使用時)

延 長 距 離 : スタジオケーブル:300m(WV-RC36A使用時)

電子シャッター : 1/100、1/250、1/500、1/1,000、1/2,000

スイッチ機能 : レンズ絞り選択、オートホワイト/オートブラック、
VTRスタート/ストップ、電源ON/SAVE/OFF、
BAR/-6dB/CAMERA選択、AWCA/AWC B/
MAN選択、ゲイン0/+9/+18dB選択、
カメラチェック、レベルインジケータゾーン
選択スイッチ
LEVEL HIGH/LOW/OFF選択スイッチ
BAND HIGH/LOW選択スイッチ
REC TIMEリセット、サブキャリア位相切替、
電子シャッターON/OFF選択、
電子シャッター1/100、1/250、1/500、
1/1,000、1/2,000選択

調 整 機 能 : トータルペDESTAL、R GAIN、B GAIN調整、
サブキャリア位相調整、水平位相、自動絞り調整

レンズマウント : 1/2インチ バヨネットマウント

電 源 : VTR内蔵バッテリー、バッテリーパック、
ACアダプタ、外部DC電源、RCU
バッテリーパック : 約2時間(WV-PS33使用)

動 作 時 間 : 約1時間(WV-PS60使用)

消 費 電 力 : カメラ本体:約14.4W(DC12V 1.2A)
E N G仕様:約16.8W(DC12V 1.4A)
スタジオ仕様:約26.4W(DC12V 2.2A)

使用周囲温度 : -5℃~+45℃

寸 法 : カメラ本体

149(幅)×263(高さ)×162(奥行)mm
ENG仕様

268.5(幅)×300(高さ)×500(奥行)mm

スタジオ仕様

183(幅)×475(高さ)×563(奥行)mm

質 量(重量) : カメラ本体:約2.5kg(マイク取付台含む)

E N G仕様:約6.2kg
(マイクロホンおよび取付台含む)

スタジオ仕様:約9.3kg

(三脚取付台および5インチEVF含む)

仕 上 げ : 黒 色 : レザートーン塗装

マンセルN1近似色

グレー色 : 0Aダークグレーレザートーン塗装

マンセルN2.5近似色

〈カメラアダプタ WV-AD250〉

映 像 出 力 : 1.0Vp-p NTSCコンポジット/75Ω
(BNCコネクタ)

コンポーネント出力 :

Y : 1.0Vp-p/75Ω

P_B(B-Y) : 0.7Vp-p/75Ω

P_R(R-Y) : 0.7Vp-p/75Ω

(32P VTR/RCUコネクタ)

S ビデオ出力 : Y : 1.0Vp-p/75Ω

C : 0.286Vp-p(バーストレベル)75Ω
(4P Sコネクタ)

モニタ出力 : 1.0Vp-p NTSCコンポジット/75Ω

ラインビュー入力 : 1.0Vp-p NTSCコンポジット/75Ω
(32P VTR/RCUコネクタ)

音 声 出 力 : -20dBm不平衡/-60dBm不平衡
(スイッチにて切替)

(32P VTR/RCUコネクタ)

スイッチ機能：電源選択、音声レベル選択、VTR映像出力選択、
VTR極性選択、音声モニタ選択、
RCU/VTR信号切換

調整機能：音声モニタ/インターカム 音量

使用温度範囲：-5°C~+45°C

寸法：140(幅)×215(高さ)×229(奥行)mm

質量(重量)：約1.2kg

仕上げ：グレー色 レーザートーン塗装

マンセル7.5Y5/1近似色

黒色レーザートーン塗装

マンセルNI近似色

〈ショルダーパット WV-QP70B〉

寸法：94(幅)×65(高さ)×271(奥行)mm

約440g

仕上げ：OAダークグレー塗装

(マンセルN2.5近似色)

パット黒色発泡ウレタン

〈1.5インチ電子ビューファインダ WV-VF41〉

電源：DC12V~9.2V(カメラより供給)

消費電流：DC12V 200mA(カメラ接続時)

ブラウン管：1.5インチ白黒ブラウン管

映像入力：1.0Vp-pコンポジット/ハイインピーダンス

解像度：600本以上(中央部)

スイッチ機能 タリ-ON/OFF

調整機能：コントラスト、輝度、ピーキング量
内蔵インジケータ：レベルインジケータ

LEDインジケータ：録画/タリ-/VTR

警告表示、オート

セット警告表示、

バッテリー警告表

示、ハイゲイン表

示、シャッター表

示

寸法：201(幅)×79(高さ)×246(奥行)mm

質量(重量)：約610g

仕上げ：黒色塗装 マンセルNI近似色

〈三脚取付台 WV-QT70〉

寸法：90(幅)×20(高さ)×298.5(奥行)mm

質量(重量)：約820g

仕上げ：黒色アルマイト

マンセルNI近似色

〈パワースームレンズ PH15×7BKRS2U〉

電源：DC12V(カメラヘッド部より供給)

消費電流：通常使用時：40mA以下

サーボ使用時：190mA以下

適用機種：1/2インチ3板式カラーテレビカメラ用

焦点距離：7~105mm

最大口径比：F=1：1.4(WIDE) F=1：1.55(TELE)

ズーム比：15倍

イメージサイズ：4.8×6.4mm

フランジバック：35.74mm±0.3mm調整可能

絞り範囲：1.4~16、C(クローズ)

フォーカシング範囲：0.95m~∞

(マクロ時・レンズ前面10mm~0.95m)

バックフォーカス：36.8mm

包括角度：対角：59.5°(WIDE)、4.4°(TELE)

水平：49.1°(WIDE)、3.5°(TELE)

垂直：37.8°(WIDE)、2.6°(TELE)

ズーム時間：電動で約2~15秒

調整機能：アイリスゲイン

アイリスホロー電圧

コントロールコネクタ：ズームリモートコントロール

マウント：バヨネットマウント

フィルタ取付方法：φ82mm P=0.75

使用温度範囲：-10°C~+45°C

寸法：φ120(最大径)×210.9(最大長さ)mm

質量(重量)：約1.6kg(フード付)

仕上げ：レンズ本体：梨地黒アルマイト処理

グリップ部：極細シボ付半艶塗(黒色)

およびプラスチック黒塗装

〈パワースームレンズ S14×7.5BRMU〉

電源：DC12V(カメラヘッド部より供給)

消費電流：通常使用時：40mA以下

サーボ使用時：120mA以下

適用機種：1/2インチ3板式カラーテレビカメラ用

焦点距離：7.5~105mm

最大口径比：F=1：1.4(WIDE) F=1：1.8(TELE)

ズーム比：14倍

イメージサイズ：4.8×6.4mm

フランジバック：35.74mm±0.4mm調整可能

絞り範囲：1.4~16、C(クローズ)

フォーカシング範囲：1.1m~∞

(マクロ時・レンズ前面40mm~1.1m)

バックフォーカス：35.93mm

包括角度：対角：56.1°(WIDE)、4.4°(TELE)

水平：46.2°(WIDE)、3.5°(TELE)

垂直：35.5°(WIDE)、2.6°(TELE)

ズーム時間：電動で約2.8~15秒

調整機能：アイリスゲイン

コントロールコネクタ：ズームリモートコントロール

マウント：バヨネットマウント

フィルタ取付寸法：φ72mm P=0.75

使用温度範囲：-10°C~+45°C

寸法：φ110(最大径)×195.7(最大長さ)mm

質量(重量)：約1.13kg(フード付)

仕上げ：レンズ本体：梨地黒アルマイト処理

グリップ部：アルミダイキャストおよ

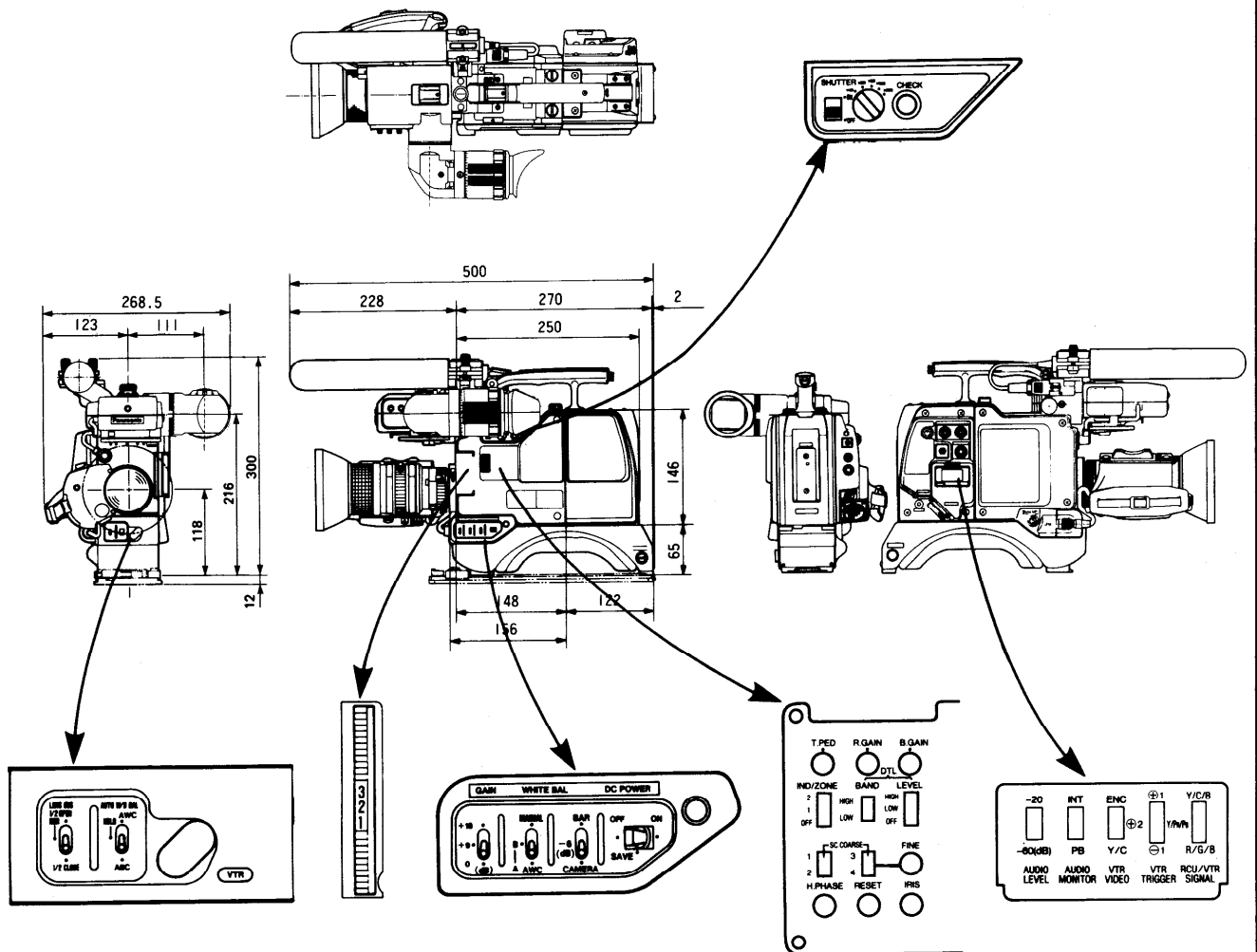
びプラスチック黒塗装

■付属品

レンズマウントキャップ(WV-F250BH).....	1	取扱説明書.....	1
VTRガイド.....	1	保証書.....	1
VTRガイド取付ねじ.....	2		

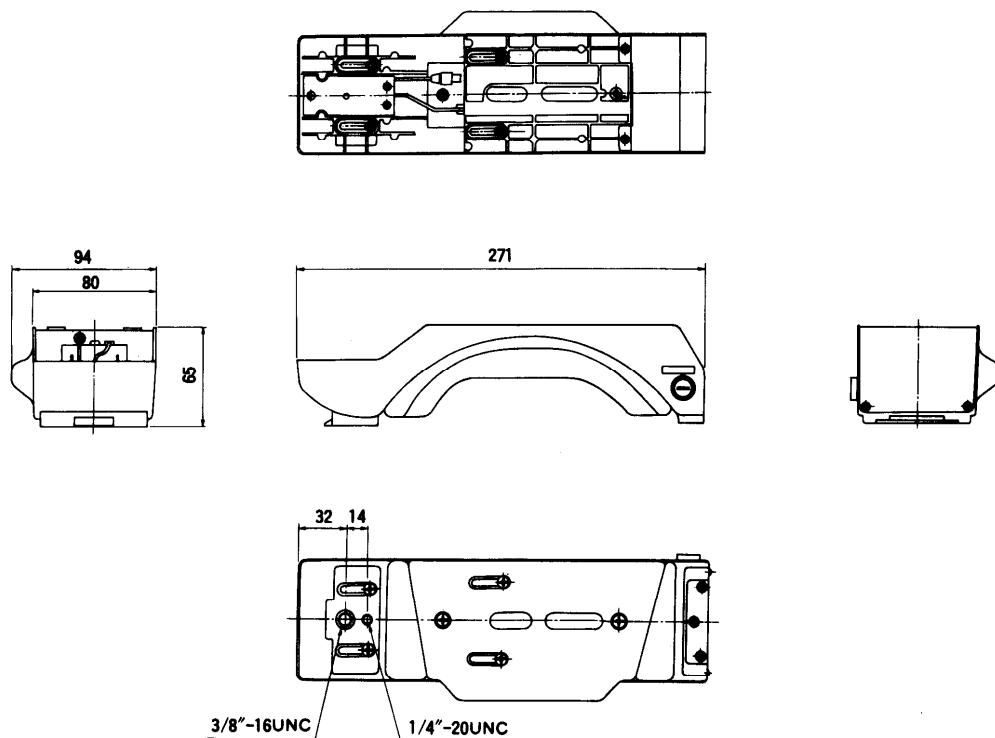
■外観寸法図

- ENG/EFPカメラ
(別売品を含みます。)



単位	mm
縮尺	1/10

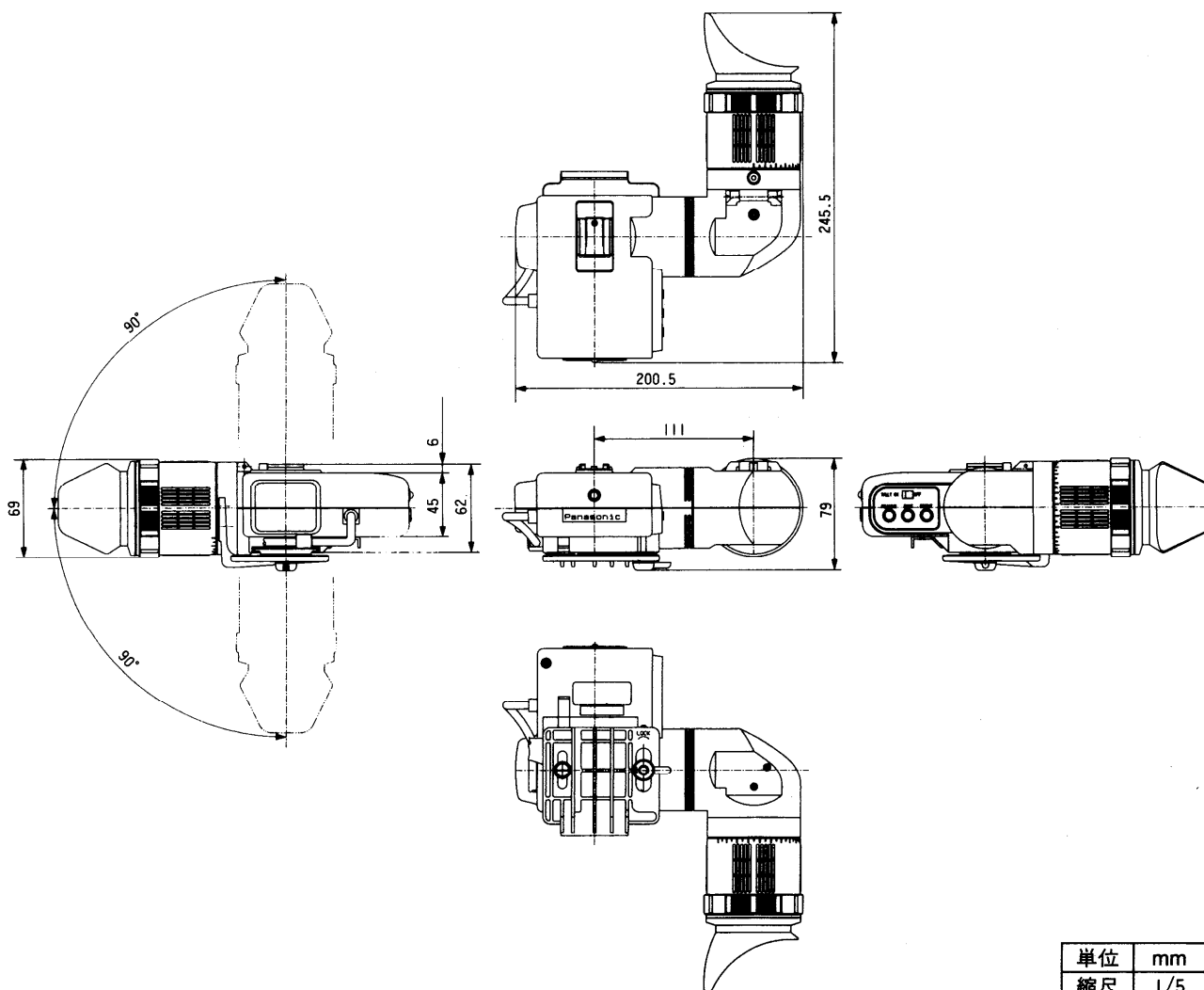
●ショルダーパット WV-QP70B



単位	mm
縮尺	1/5

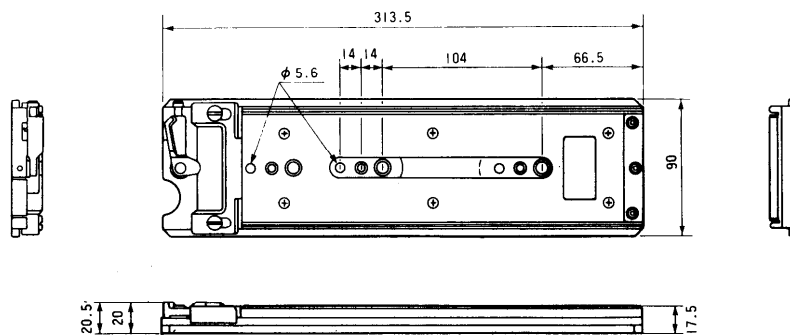
●1.5インチ電子ビューファインダ WV-VF41

※ビューファインダ取付金具を取り付けた図です。

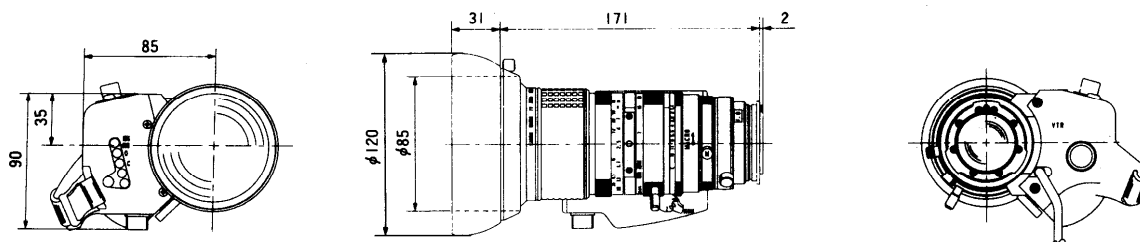


単位	mm
縮尺	1/5

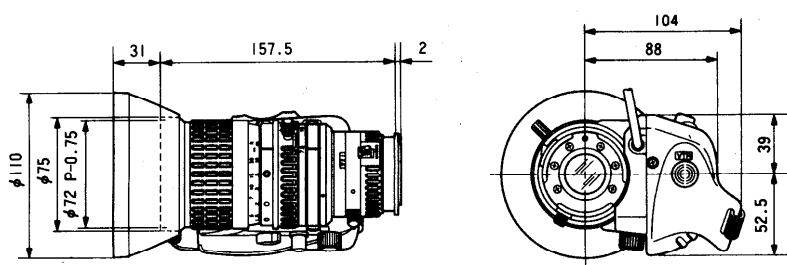
●三脚取付台 WV-QT70



●パワーズームレンズ PH15×7BKRS2U



●パワーズームレンズ S14×7.5BRMU



単位	mm
縮尺	1/5