

# 自動絞り形電動ズームレンズ WV-LZ91/10A

## ■概要

焦点距離10.5~105mmの自動絞り電動10倍ズームレンズです。

## ■定格

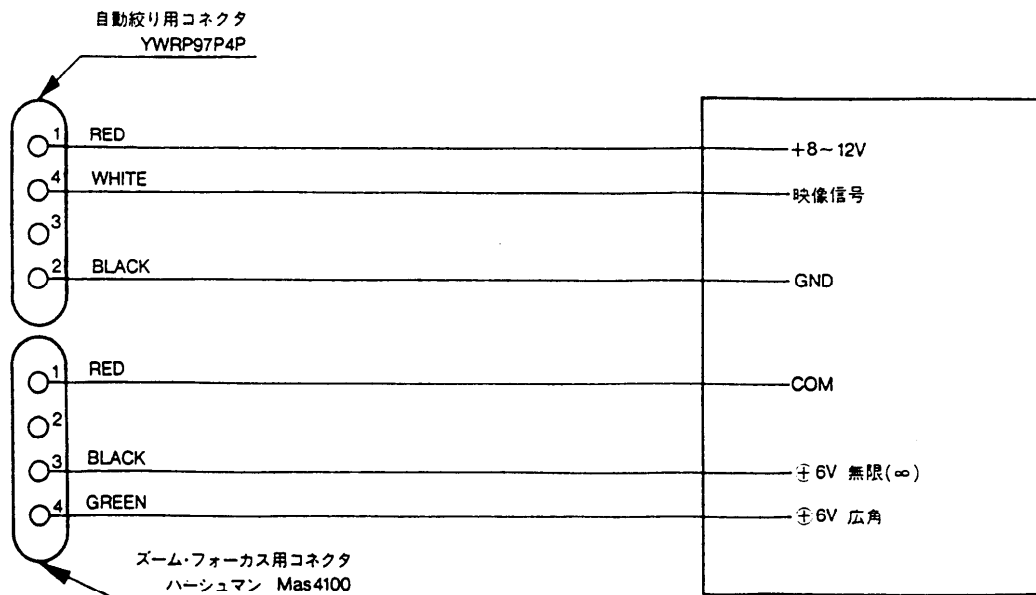
適用機種	2/3インチニュービコンテレビカメラ、 固体撮像テレビカメラ	フォーカス操作	電動式(DC 6V)全作動時間約8秒	
		ズーム操作	電動式(DC 6V)全作動時間約5秒	
焦点距離	f=10.5~105mm	マウント	Cマウント(位置可変式)	
最大口径比	F=1:1.4(f=10.5~78mm)~1.6(f=105mm)	アイリス特性	電源電圧	DC 8~12V(テレビカメラより供給)
ズーム比	10倍		消費電流	50mA(MAX)
イメージサイズ	8.8×6.6mm		入力信号	コンポジット信号またはノンコンポジット信号 V0.7Vp-p(コンポジット信号)入力で設定済み
写角	水平 TELE 4°50'~WIDE 45°52'		レベル	V0.5~1.0Vp-p連続可変
	垂直 TELE 3°40'~WIDE 34°47'		調整範囲	
至近距離	1.0m		精度	±20%(映像信号レベル, +20℃にて)
フランジバック	17.526mm	ズームフォーカス特性	電源電圧 DC 6V 作動電流 60mA(MAX)	
自動絞り範囲	F1.4~F1000相当	フィルター 取付寸法	φ72mm, P=0.75	
バックフォーカス	18.49mm		寸法	121(幅) 109.5(高さ) 149.5(長さ マウントまで) 3.5(マウント内側)mm
フォーカス範囲	1.0m~∞	重 量	約1.4kg	
最近接時の 撮影範囲	W: 63×48cm, T: 7×5cm		仕 上 げ	黑色レザートーン塗装
前玉径出量	7.4mm			
絞り操作	ビデオ信号によるオートアイリス			

## ■付属品

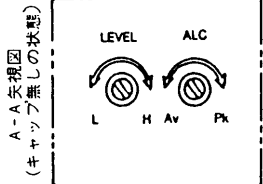
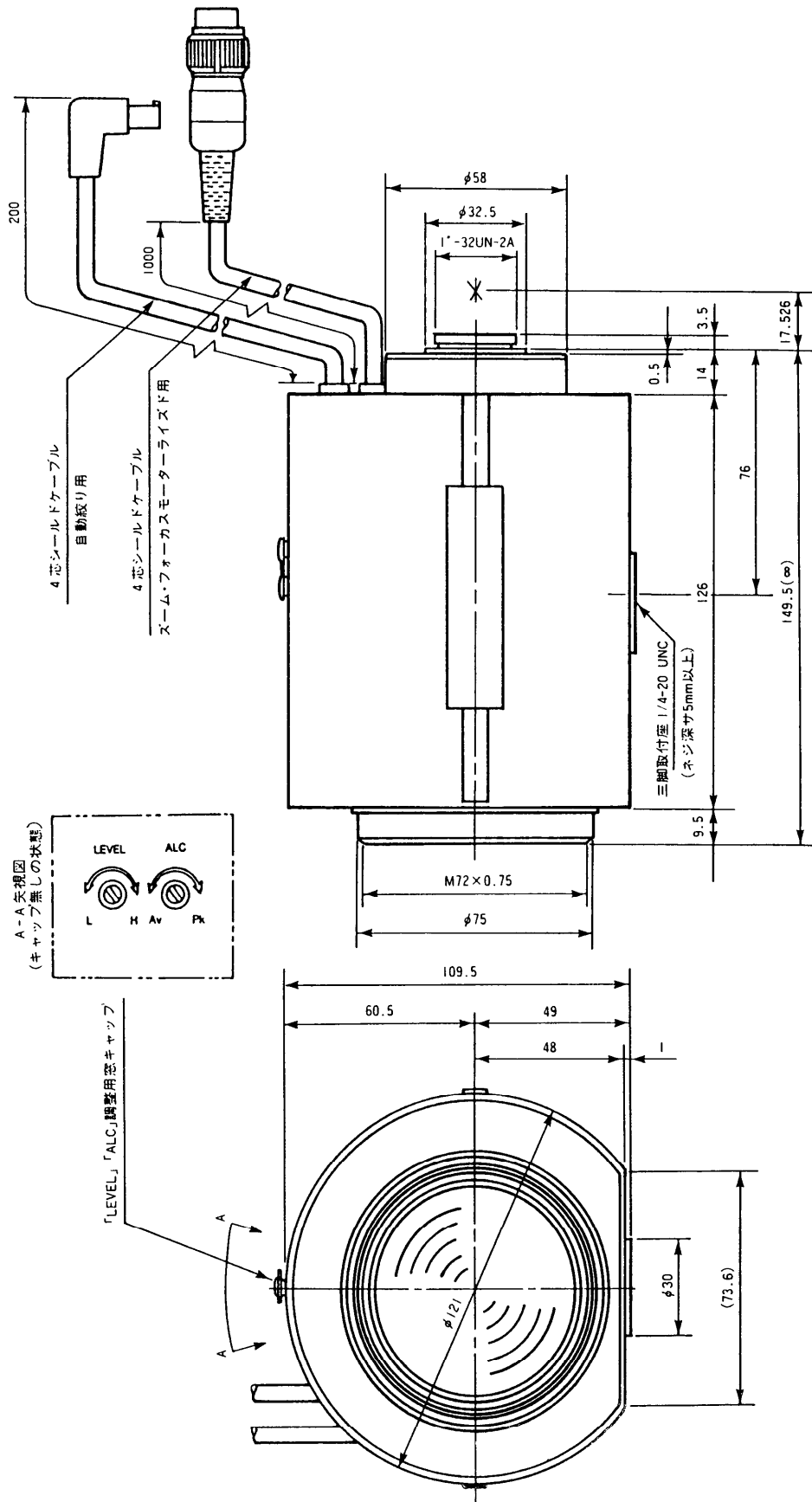
取扱説明書..... 1

保証書..... 1

## ■配線



■外観寸法図



ズーム・フォーカス用コネクタ接続仕様

ピン配列	ピンNo	リード色	備考
	1	赤	コモン
	2	—	—
	3	黒	フォーカス
	4	緑	ズーム

※上図のピン配列はハンダ付側を示します。

自動絞り用コネクタ接続仕様

ピン配列	ピンNo	リード色	信号
	1	赤	供給電源(8~12V)
	2	黒	アース
	3	緑	リモート・コントロール用
	4	白	画像信号

※上図のピン配列はハンダ付側を示します。

単位	mm
縮尺	1/20