

■機器概要

焦点距離12.5~75mmの自動絞り電動6倍ズームレンズです。

■機器定格

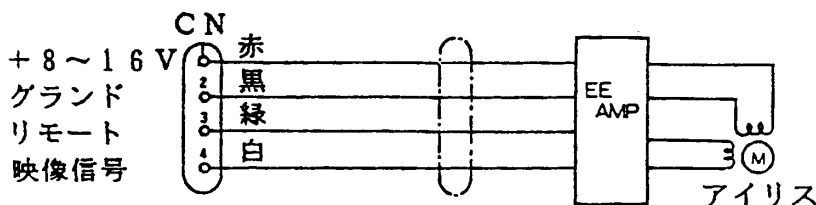
適用機種	2/3インチニュービコンテレビカメラ, 固体撮像テレビカメラ		フォーカス操作	電動式(DC6V)全作動時間約5.5秒	
			ズーム操作	電動式(DC6V)全作動時間約5.5秒	
			マウント	Cマウント(位置可変式)	
焦点距離	f=12.5~75mm		アイリス特性	電源電圧	DC8~16V(テレビカメラより供給)
最大口径比	F=1:1.8			消費電流	35mA(MAX)
ズーム比	6倍			入力信号	コンポジット信号またはノンコンポジット信号 V0.7Vp-p(コンポジット信号)入力で設定済み
イメージサイズ	8.8×6.6mm			レベル調整範囲	V0.5~1.0Vp-p連続可変
写角	水平	TELE6°40'~WIDE39°43'		精度	±20%(映像信号レベル、+20℃にて)
	垂直	TELE5°01'~WIDE30°02'			
至近距離	1m		ズームフォーカス特性	電源電圧	DC6V
フランジバック	17.526mm			作動電流	40mA(MAX)
自動絞り範囲	F1.8~360		フィルター	取付寸法	
バックフォーカス	18.405mm			φ49mm、P=0.75	
フォーカス範囲	1m~∞		寸法	101.5(幅)×92(高さ)×94.5(長さ:マウントまで) 3.5(マウント内側)mm	
最近接時の撮像範囲	W:59×44cm T:10×7cm				
前玉鏡出量	4.858mm		重量	約680g	
絞り操作	ビデオ信号によるオートアイリス		仕上	黒色アルマイト処理(裂地)	

■付属品

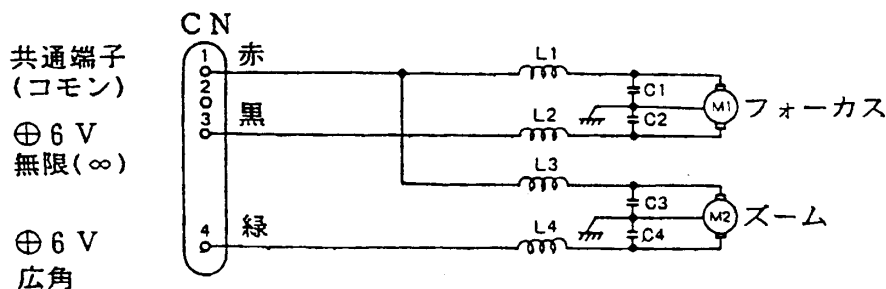
取扱説明書..... 1

■配線

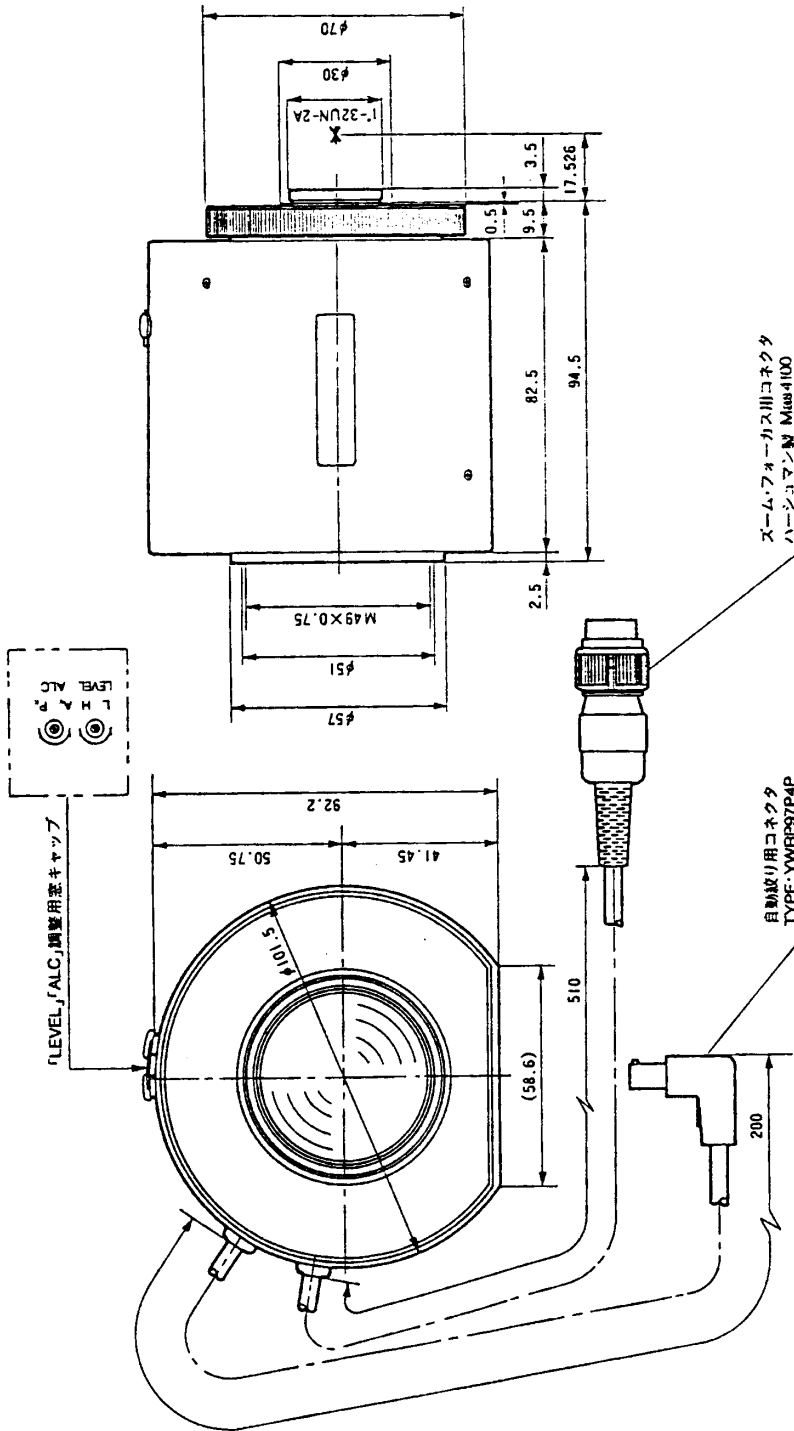
●自動絞り



●ズーム/フォーカス



■ 外觀寸法図



自動絞り用コネクタ接続仕様

ピン配列	ピンNo	リード色	値	番号
	1	赤	供給電源(8~16V)	
	2	黒	アース	
	3	緑	リモートコントロール用	
	4	白	映像信号	

※上図のピン配列はハンダ付側を示します。

ズーム・フォーカス用コネクタ接続仕様

ピン配列	ピンNo	リード色	機要
	1	赤	コモン
	2	-	-
	3	黒	フォーカス
	4	緑	ズーム

※上図のピン配列はハンダ付側を示します。

単位	mm
縮尺	1/2