

# マイクホルダ WV-MH500

## ■概要

本機はWV-F500シリーズにコンデンサ形ガンマイクrohンWM-L30を取り付けるための専用アダプタです。

## ■定格

音 声 入 力：マイク入力 -72dBm(1系統)

(XLRコネクタまたはM3ジャック)

寸 法：約68(幅)×110.5(高さ)×66(奥行)mm

質 量(重量)：約185g

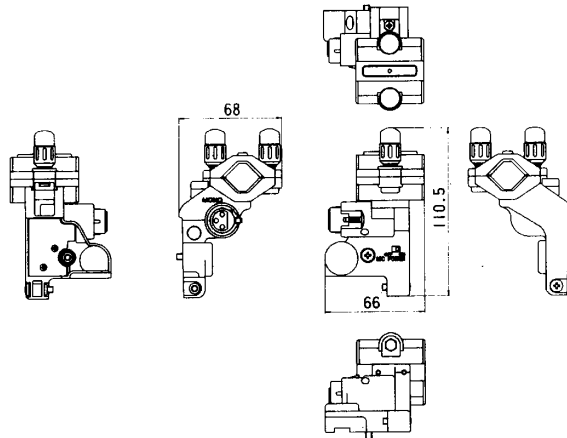
仕 上 げ：黒色レザートーン

マンセルNI近似色

## ■付属品

取扱説明書..... |

## ■外観寸法図



単位	mm
縮尺	1/5