

白黒固体テレビカメラ WV-MS112

■概要

本機は親指大のカメラヘッド〔直径17mm、長さ36.8mm、(レンズ除く)〕と、カメラコントロールユニットを専用のカメラケーブルで接続して使用する内部/外部同期方式の超小型白黒テレビカメラです。

撮像部には33万画素のCCD(Charge Coupled Device)固体撮像素子を採用し、解像度水平500本以上、S/N比46dBの鮮明で安定した画像が得られます。

別売の超広角レンズWV-LM3T、広角レンズWV-LM7R5TA、望遠レンズWV-LM15T、ピンホールレンズWV-LP12T、また、CマウントレンズアダプタWV-AD22Tを使用してCマウントレンズを取り付けることができます。

■構成

カメラヘッド…………… WV-MS112U

カメラコントロールユニット… WV-RC112U

■定格

撮像素子 : インターライン転送方式1/2インチCCD

画素数 : 約33万画素 682(H)×492(V)

解像度 : 水平500本以上

最低照度 : 1ルクス(F1.6、2,856°K)

S / N : 46dB

映像出力 : 1.0Vp-p 75Ω不均衡

走査方式 : 2 : 1 インターレス

同期方式 : 内部同期/外部同期(VS,HD/VD)

スイッチ機能 : AGC ON/OFF選択、ゲイン+6dB/0dB選択、同期入力75Ω ON/OFF選択

調整機能 : 水平位相、ペDESTAL

電源 : DC12V 350mA

カメラケーブル長 : 2mケーブル付(別売品5m、10m、30mケーブル使用可能)

使用温度 : -10℃～+40℃

外径寸法

カメラヘッド部 : 直径17mm×36.8mm(レンズ除く)

カメラ制御部 : 120(幅)×36(高さ)×157(奥行)mm

重量

カメラヘッド部 : 約16g(レンズ除く)

カメラ制御部 : 約700g

仕上げ

CCU : 黒色半艶焼付塗装

カメラ本体 : 黒色梨地アルマイト及びFRコート塗装

■付属品

カメラヘッド取付金具…………… 1

付属ケーブル2m(ケーブル外径φ5mm) …… 1

取扱説明書…………… 1

BNCコネクタ…………… 1

レンズクリーニングペーパー…………… 1

保証書…………… 1

■別売レンズ

●超広角レンズ WV-LM3T



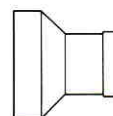
●ピンホールレンズ WV-LP12T



●広角レンズ WV-LM7R5TA



●Cマウントアダプタ WV-AD22T

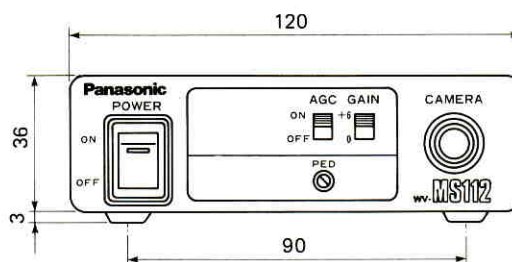
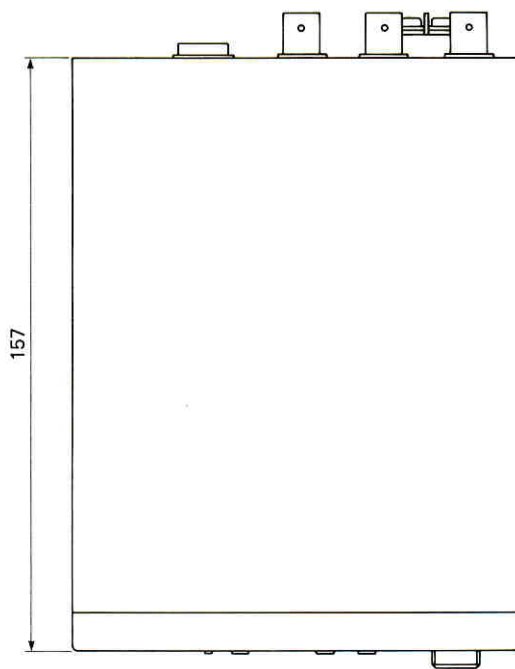
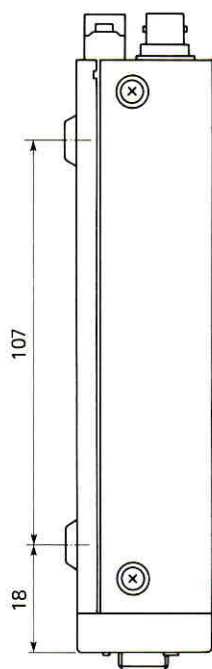
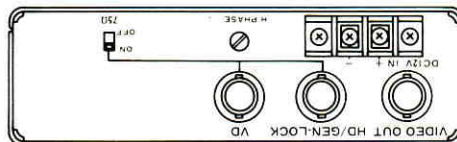


●望遠レンズ WV-LM15T



■ 外観寸法図

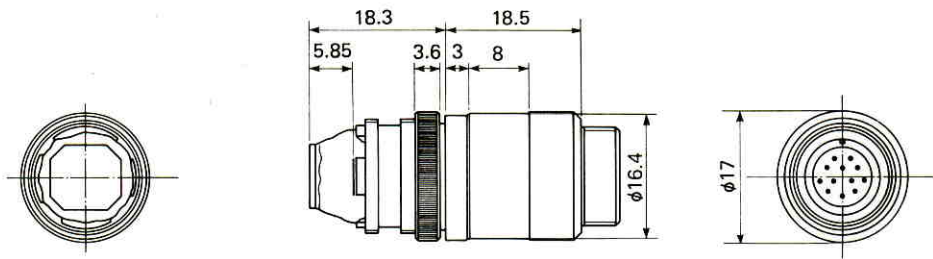
● カメラコントロールユニット



単位	mm
縮尺	1/2

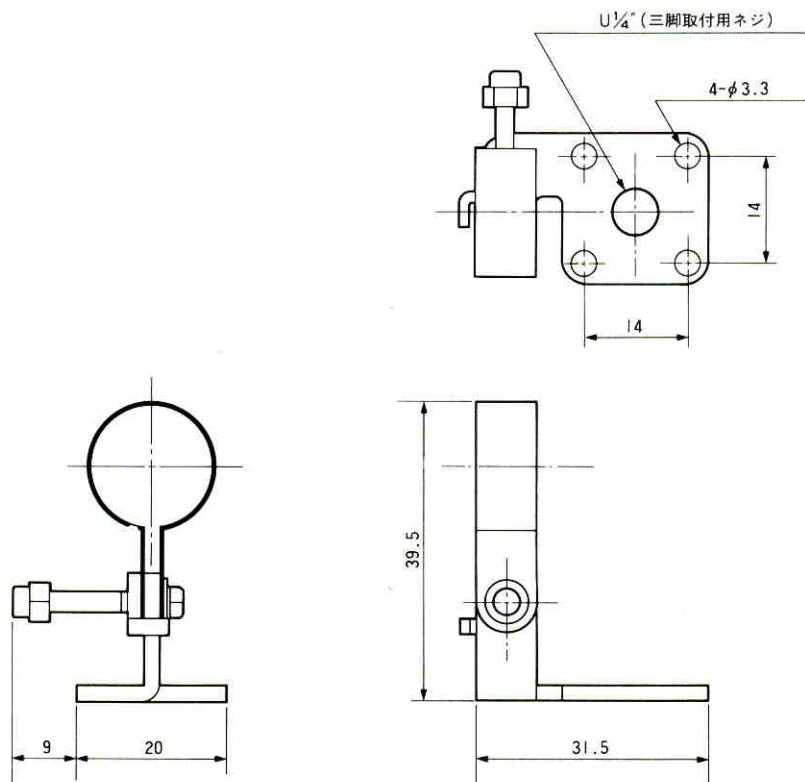
■外観寸法図

●カメラヘッド



単位	mm
縮尺	1/1

●カメラヘッド取付金具



単位	mm
縮尺	1/1

■ブロックダイアグラム

