

# カラーテレビカメラ WV-N33シリーズ

## ■機器概要

本機はENG(取材)、EFP(システムポータブルカメラ)やスタジオシステム用のカラーカメラでATW(自動色温度追尾)、オートセンターリング、オートブラック等、各種自動回路の採用により操作の簡易化を図っています。また、高感度で色再現のよい高解像度1/2インチスタマゲニュービコンを使用した3管方式カラーカメラです。

## ■機器構成

### ●ENG/EFPカメラ WV-N33

カメラヘッド.....	1	1.5インチ電子ビューファインダ .....	1
自動絞り10倍パワースームレンズ.....	1		

### ●スタジオカメラ WV-N33ST

カメラヘッド WV-N33H.....	1	三脚取付台 WV-Q36.....	1
自動絞り10倍パワースームレンズ		RCU(リモートコントロール	
WV-LZ32/10 .....	1	ユニット) WV-RC33 .....	1
5インチ電子ビューファインダ		レンズコントロールキット	
WV-VF65A .....	1	WV-LK32.....	1
RCU/ゲンロックアダプター		スタジオケーブル	
WV-AD33.....	1	14C-30(約9m) .....	1

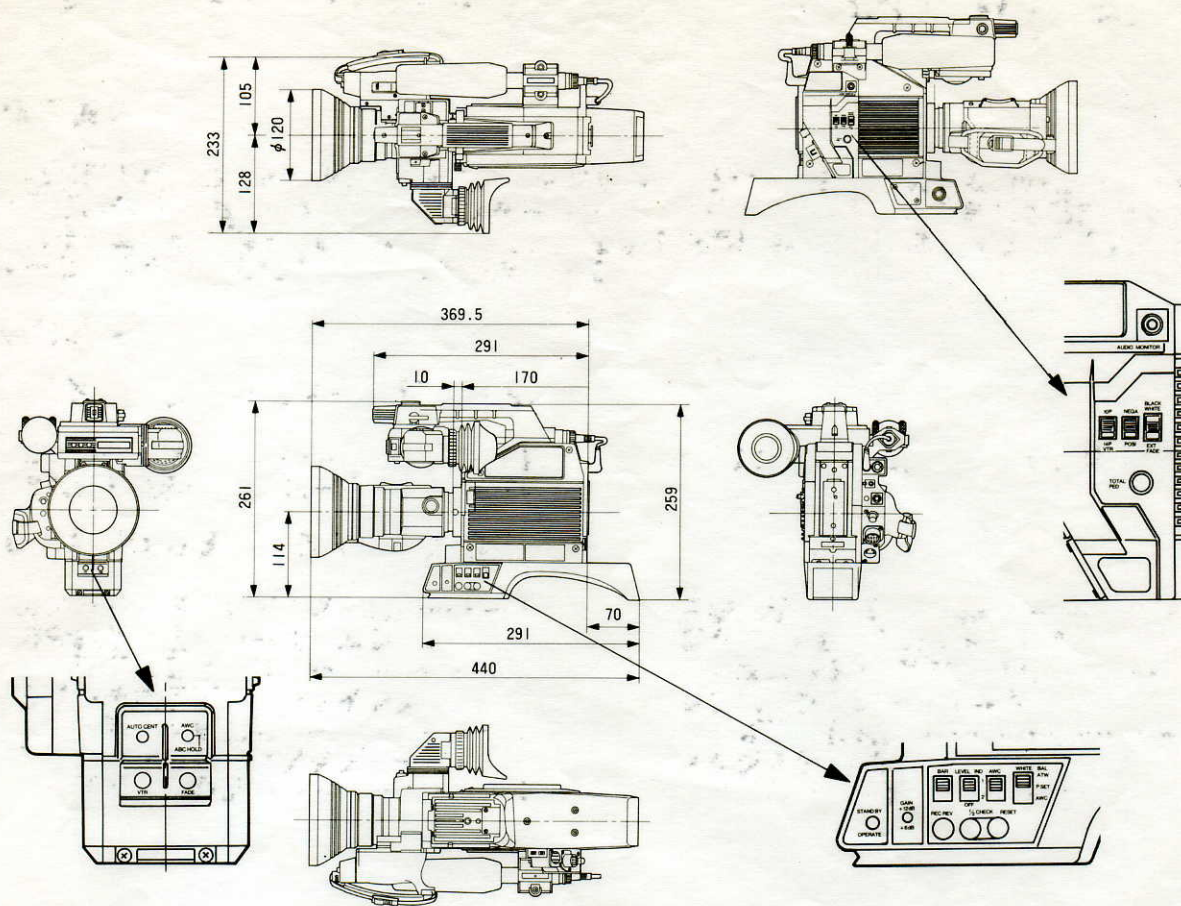
## ■ 機器定格

撮像方式	三管式ミドルインデックスプリズム光学方式	カラーバー出力	フルフィールドカラーバー内蔵	
撮像管	1/2インチスタマグニュービコン(S4701A)	色温度変換	3,200°K, 5,600°K,	
走査方式	2:1インターレス, 525本 60フィールド, 30フレーム	フィルタ	5,600°K+1/8NDフィルタ, クローズ	
		輪郭補正回路	水平(両効き), 垂直(両効き)	
同期方式	内部同期(RCU/ゲンロックアダプターにより外部同期可)	ケーブル	VTRケーブル: 30m(カメラ専用電源使用時) : 10m(VTRより電源供給)	
映像出力	1.0V <sub>p-p</sub> NTSCコンポジット/75Ω×1 (BNCコネクタ)	最大延長距離	スタジオケーブル: 100m	
	1.0V <sub>p-p</sub> NTSCコンポジット/75Ω×1 (14P VTRコネクタ)		スイッチ機能	
	1.0V <sub>p-p</sub> NTSCコンポジット/75Ω×1 (32Pコネクタ)			
ラインビュー入力	1.0V <sub>p-p</sub> コンポジット/75Ω(32Pコネクタ)	調整機能	トータルベデスタル	
音声入力	内部マイク入力: -70dBm×1(M3ジャック)		電源	5電源方式(DC12V), VTR内蔵バッテリー, バッテリーバック, ACアダプタ, 外部DC電源, RCU
	外部マイク入力: -70dBm×1 (大形単頭ジャック)	音声出力	レンズマウント	パヨネットマウント
音声出力	-20dBm不平衡/-60dBm不平衡 (スイッチ内部にて切換, 14P VTRコネクタ)	標準照度	1,400Lux (3,200°K, F4.0)	電池
最低照度	30Lux (F1.4, +12dB)	S/N比	54dB(1,400Lux, F4.0(ガンマ・輪郭補正を除く))	
水平解像度 (中心部)	570本	動作時間	約2時間(WV-PS33使用) 約1時間(WV-PS60使用)	消費電力
ラスターひずみ	2%以下	消費電力	カメラ本体: 約9.6W(DC12V, 0.8A) ENG仕様: 約12.6W(DC12V, 1.05A) スタジオ仕様: 約19.8W(DC12V, 1.65A)	
偏向直線性	2%以下	使用温度範囲	-10°C~+45°C	寸法
レジスト レーション	0.1%第1領域 (画面の高さの80%を直径とする円内)	重量	カメラ本体: 150(幅)×261(高さ)×362(奥行)mm	
	0.3%第2領域(画面の高さを直径とする円内)		ENG仕様: 233(幅)×261(高さ)×440(奥行)mm	
0.6%第3領域(第2領域の外側)	スタジオ仕様: 171(幅)×464(高さ)×450(奥行)mm			
ホワイトバランス	自動色温度追尾/自動調整	仕上	エスカッション: 黒色レザートーン塗装	
ブラックバランス	自動調整(パルスキャンセラー付)		カバー: チャコールグレー色レザートーン塗装	
センターリング	自動調整			
オートビーム コントロール	2Fストップ(4倍)			

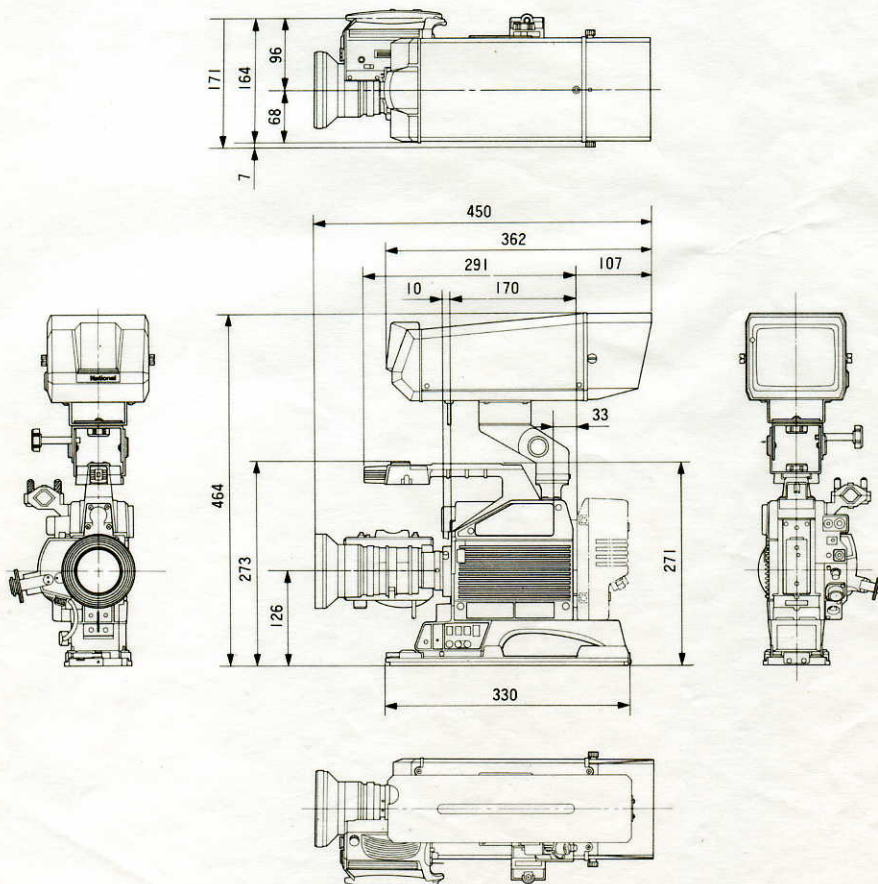
## ■ 付属品(単品仕様書による)

■ 外観寸法図

● ENG/EFPカメラ



● スタジオカメラ



単位	mm
縮尺	1/10