

# 三脚取付台

# WV-Q35

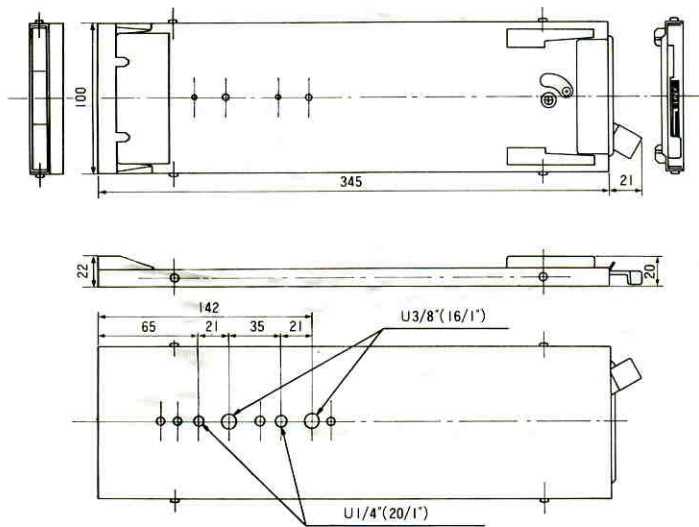
## ■機器概要

本機はカラーテレビカメラWV-888シリーズに使用される三脚取付台で、カメラヘッド部を三脚などに固定するためのものです。

## ■機器定格

寸法	100(幅)×22(高さ)×345(奥行)mm	仕上	上 黒色半つや焼付塗装
重量	約1kg		

## ■外観寸法図



単位	mm
縮尺	1 / 5