

三脚取付台

WV-Q37

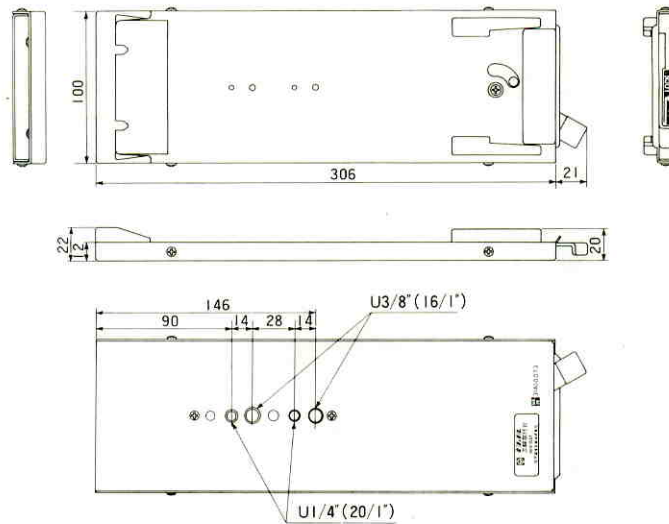
■機器概要

本機はカラーテレビカメラWV-555シリーズに使用される三脚取付台で、カメラヘッド部を三脚などに固定するためのものです。

■機器定格

寸法	100(幅)×22(高さ)×306(奥行)mm	仕上	黒色半つや焼付塗装
重量	約900g		

■外観寸法図



単位	mm
縮尺	1/5