

■機器概要

本機はカラーテレビカメラWV-555・888シリーズをENG(取材)用カメラとして使用するときに組合わせる1.5インチ電子ビューファインダです。本機にはレベルインジケータや録画/タリ-/VTR警告ランプ、バッテリー警告/ハイゲイン表示ランプ、オートセット警告ランプが内蔵されており、さらにピーキングON/OFFが可能です。

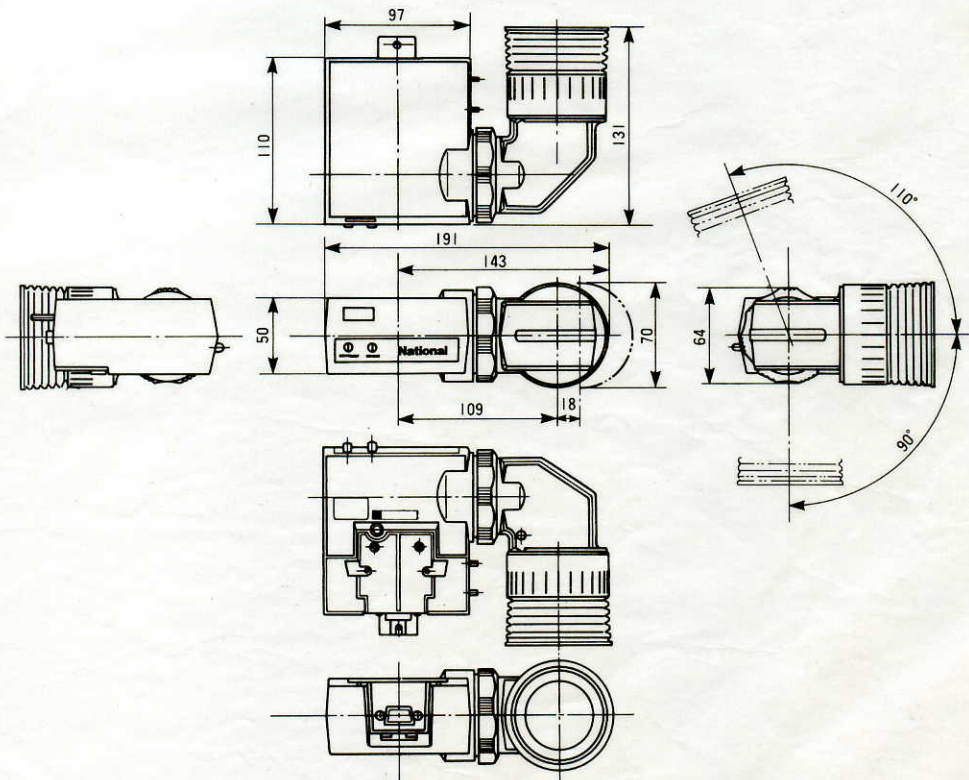
■機器定格

電源	DC9V (WV-555H, 888Hより供給)	調整機能	コントラスト、輝度
消費電力	約3.5W	ディスプレイ	Y、ラインビュー、R-G、B-G
ブラウン管	1.5インチ白黒ブラウン管 40CB4M		またはAUX信号(カメラ側で選択)
映像入力	1.0Vp-pコンポジット/ハイインピーダンス	寸法	194(幅)×70(高さ)×130(奥行)mm
解像度	400本以上	重量	約620g
内蔵インジケータ	映像レベル表示、録画/タリ-/VTR警告(LED)、バッテリー警告/ハイゲイン表示(LED)、オートセット警告(LED)	仕上	本体:ABS樹脂 黒色塗装
スイッチ機能	タリ-ON/OFF、ピーキングON/OFF		アイキャップ:黒色

■付属品

取扱説明書..... 1 保証書..... 1

■外観寸法図



単位	mm
縮尺	1/5