

# 仕様書

## ワイヤレスアンテナ (ダイポールアンテナ)

### WX-355

#### 1. 概要

軽量で取付工事の容易なワイヤレス受信機用ダイポールアンテナです。  
WX-355の受信周波数は39~50MHzです。(アンテナ長変更必要なし)  
ワイヤレスアンテナは必ず垂直状態に設置してください。

#### 2. 定格

受信周波数	39~50MHz
ダイポール比相対利得	-3dB以内
出力インピーダンス	75Ω 不平衡(M型同軸接栓)
使用ケーブル	3C-2V~7C-2V
重量	約1.3kg

#### 〔付属品〕

M型同軸接栓(3C~7C用)×1  
木ネジ ×6

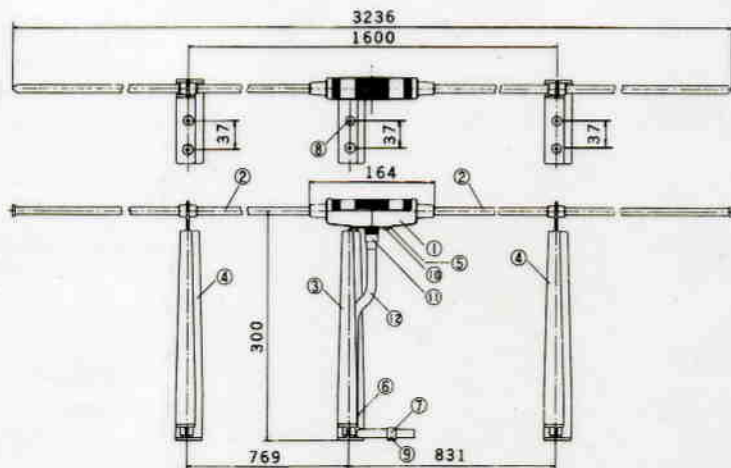
参考 1ch: 40.68MHz  
2ch: 42.89MHz  
3ch: 44.87MHz  
4ch: 47.27MHz

使用同軸ケーブルとケーブル長の関係

3C-2V	30m以内
5C-2V	30~60m以内
7C-2V	60~150m以内

劇場、ホール等のアンテナ工事は上記の表を参考にしてください。又、アンテナケーブルとしては同軸ケーブル以外は絶対に使用しないでください。

#### ■ WX-355 外観寸法図



①	マッチングボックス
②	アンテナエレメント
③	支柱
④	補助支柱
⑤	取付金具
⑥	ケーブルクランプ
⑦	補助ケーブルクランプ
⑧	支柱, 補助支柱取付木ねじ
⑨	補助ケーブルクランプ取付木ねじ
⑩	マッチングボックス取付ねじ
⑪	M型同軸接栓
⑫	同軸ケーブル

縮尺: 1/6