



# 800MHz帯ワイヤレスアンテナ WX-3950

## ■概要

- 800MHz帯専用のワイヤレスアンテナです。
- ファンタム電源方式の採用で、本機のDC電源はダイバシティワイヤレス受信機WX-3020・WX-3040または、ワイヤレス混合分配器WX-3900から同軸ケーブルに重畳されて供給されます。

## ■定格

(コンバータ部)

入力周波数：806MHz～810MHz帯

出力周波数：260MHz帯

局部発振周波数：550MHz

局部発入力振周波数：45MHz

(入力同軸ケーブルに重畳)

変換利得：6dB

出力V.S.W.R：2以下

出力インピーダンス：75Ω

電源電圧：DC12V

(入力同軸ケーブルに重畳)

消費電流：約60mA

(アンテナエレメント部)

型式： $\lambda/2$ ダイポールタイプ

相対利得：約2dB

寸法：112(幅)×131(高さ)×102(奥行)mm

重量：約370g

仕上げ：ABS樹脂 OAライトグレー色

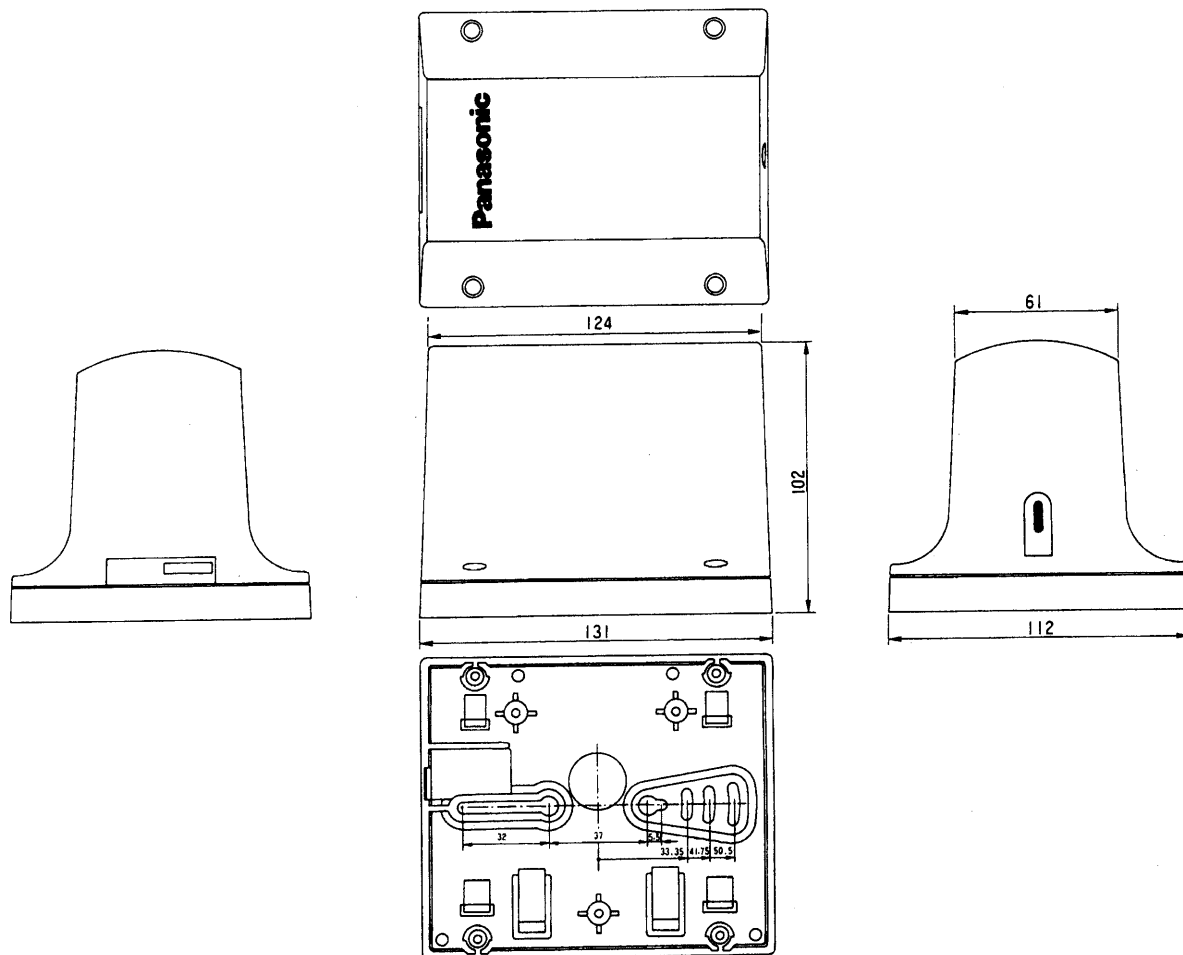
マンセル4.3Y6.0/1.0近似色

## ■付属品

取扱説明書..... |

保証書..... |

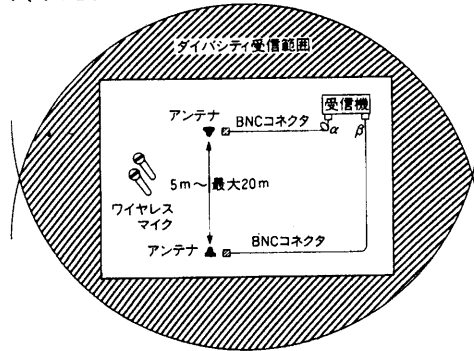
## ■外観寸法図



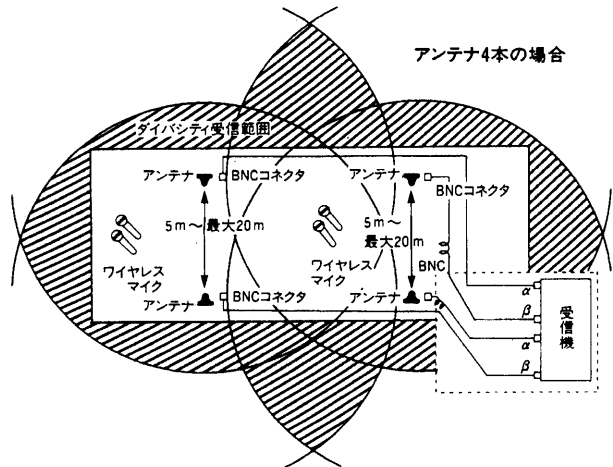
## ■設置上のご注意

- アンテナを壁に取り付ける場合は、垂直に取り付けてください。ワイヤレスマイクの移動する範囲内で、アンテナが見える位置に垂直に取り付けます。
- 高層ビル内に設置するときは、放送電波、業務電波および外来ノイズなどの影響を少なくするため、窓より最も遠い位置にアンテナを設置してください。それが無理であれば窓より3m以上奥に設置してください。
- カバーは市販の樹脂用塗装で簡単に塗装ができ内装インテリアに合わせた色に変えることができます。  
※塗装の際は必ず樹脂用(ABS樹脂)の塗装をご使用ください。
- 本機とワイヤレスマイクの距離は2m以上離してください。2m以内に近づきますと、使用していないチャンネルに、飛び込みや混信など受信機が誤動作することがあります。
- マイクロホンどうしは50cm以上離してください。
- 屋外設置の場合は「屋外設置上のしかた」を参照し完全にシーリングしてください。また軒下など雨のなるべく当たらない所に設置してください。
- 近く(30cm以内)に電線や金属物などがある所には設置しないでください。アンテナの受信感度が低下します。
- 雑音電波を発生させるコンピュータ・空気清浄器などからできるだけ遠い位置に設置してください。
- 同軸ケーブルと高周波コネクタの処理および接続は完全に行ってください。  
処理および接続が不完全な場合は、受信感度が低下したり、外来ノイズの影響を受けやすくなります。
- ダイバシティ受信のアンテナの間隔は2~20mにしてください。ダイバシティ受信が効果的に働きます。
- アンテナは必ず2本をペアで使用し、同軸ケーブルは2本とも同じ長さか±10%以内におさえてください。
- アンテナから受信機までのケーブルの長さは、5C-2Vで60m以内、5C-FVで60~100mにしてください。

アンテナ2本の場合



アンテナ4本の場合



## ■設置のしかた

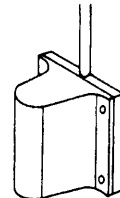
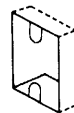
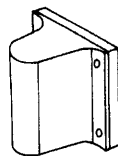
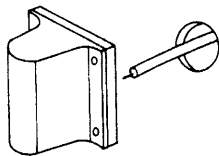
本機は下記のように3通りの設置が可能です。

①同軸ケーブルを壁または天井から直出しする場合

②同軸ケーブルが埋め込み電工ボックスで配線されている場合

③同軸ケーブルを壁または天井に沿って配線する場合

垂直方向  
↑

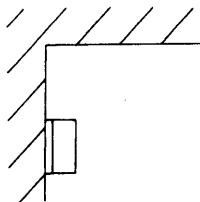


〔電工ボックスは取付ピッチ〕  
66.7 83.5 89 101mm  
に取付可能です。

〔電工ボックスは必ず縦に取り付けてください〕

ご注意

①本機はできるかぎり壁に垂直に取り付けてください。

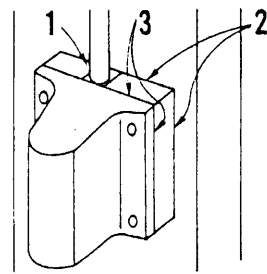


もし、天井などに取り付けた場合(水平取付)は、垂直取付時より受信感度が低下します。

②使用する同軸ケーブルはアンテナと受信機までの距離により3C-2Vか5C-2Vか低損失タイプ(5C-FVなど)をご使用ください。

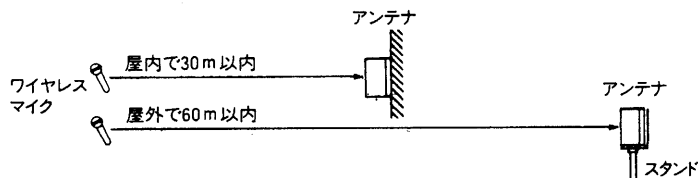
## ■屋外設置のしかた

- 1 アンテナ台座の取り除いた穴とケーブルのすきまをシーリング材でふさぎます。
- 2 取付板とアンテナ台座をシーリング材でふさぎます。
- 3 アンテナ台座とカバーのすきまをシーリング材でふさぎます。



※シーリング材はRTVゴム KE45かKE348【信越化学工業(株)製】をご使用ください。

## ■ワイヤレスマイクの使用可能範囲



※アンテナの設置は必ずワイヤレスマイクの使用可能範囲内にて下さい。

## ■同軸ケーブルについて

同軸ケーブルの種類	アンテナから受信機までの長さ	太さ
3 C - 2 V	30m以内	約φ5.4mm
5 C - 2 V	60m以内	約φ7.4mm
低損失タイプ(例 5 C-FV)	60~100m以内	約φ7.5mm

## ■ブロックダイアグラム

