

# ボリュームボックス

# WZ-511-1,2,3/5 WZ-511B-1,2,3/5 WZ-511D-1,2,3/5

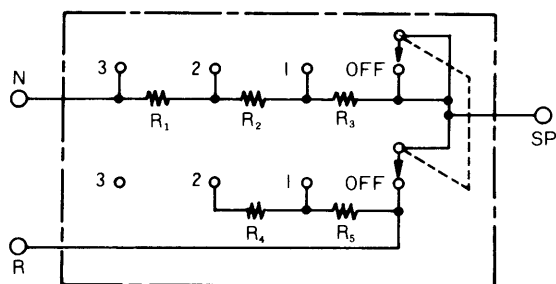
## ■機器概要

- 本機は、スピーカ用の音量調節器です。
- 音量を変化させても回路のインピーダンスは一定であり、また、音量を「OFF」にしても緊急放送ができます。(ただし、3線式配線のみ)

## ■機器定格

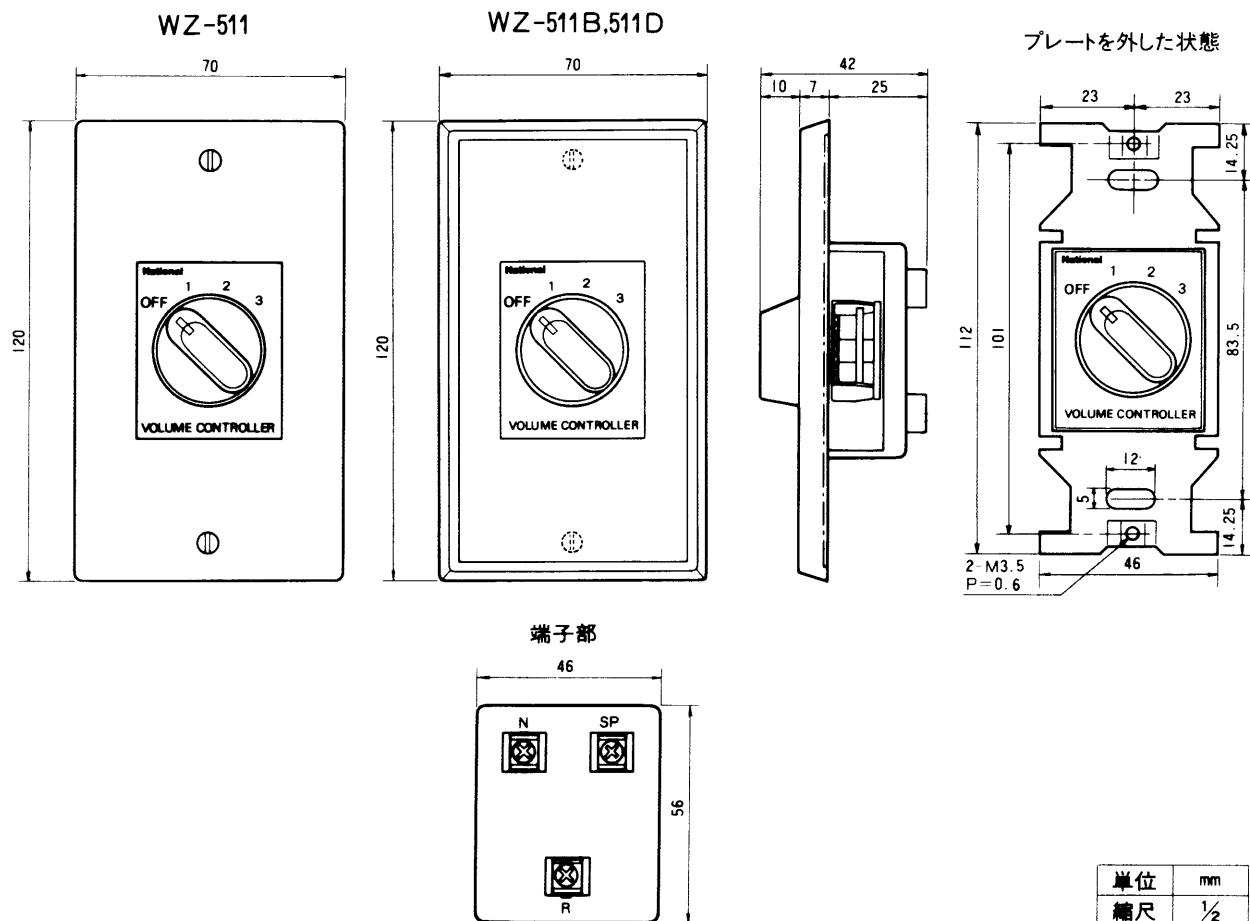
項目	品番	WZ-511-1	WZ-511B-1	WZ-511D-1	WZ-511-2	WZ-511B-2	WZ-511D-2	WZ-511-3/5	WZ-511B-3/5	WZ-511D-3/5
入力容量		1W			2W			3W		
入力インピーダンス		10kΩ			5kΩ			2kΩ～3.3kΩ		
寸法		70(幅)×120(高さ)×42(奥行)mm								
重量		約115g	約110g	約110g	約115g	約110g	約110g	約115g	約110g	約110g
仕上げ		新金属パネル (アルミ材 ヘアライン)	ベージュ	ダーク ベージュ	新金属パネル (アルミ材 ヘアライン)	ベージュ	ダーク ベージュ	新金属パネル (アルミ材 ヘアライン)	ベージュ	ダーク ベージュ

## ■回路図



品番	WZ-511-511B -511D-1	WZ-511-511B -511D-2	WZ-511-511B -511D-3/5
抵抗			
R <sub>1</sub>	5.1KΩ	2.7KΩ	1.2KΩ
R <sub>2</sub>	2.4KΩ	1.2KΩ	620Ω
R <sub>3</sub>	2.4KΩ	1.2KΩ	620Ω
R <sub>4</sub>	6.8KΩ	3.3KΩ	1.6KΩ
R <sub>5</sub>	3.3KΩ	1.6KΩ	820Ω

## ■外観寸法図



単位	mm
縮尺	1/2