

1 Wアッテネーター WZ-571

■概要

スピーカーシステムWS-6500A (1 W接続時)、WS-6505A (1 W接続時) に使用するアッテネーターです。

- スピーカー本体へワンタッチで装着できます。
- 結線はワンタッチコネクタにより簡単にできます。

■仕様

適用機種：WS-6500A (1 W接続時)、
WS-6505A (1 W接続時)

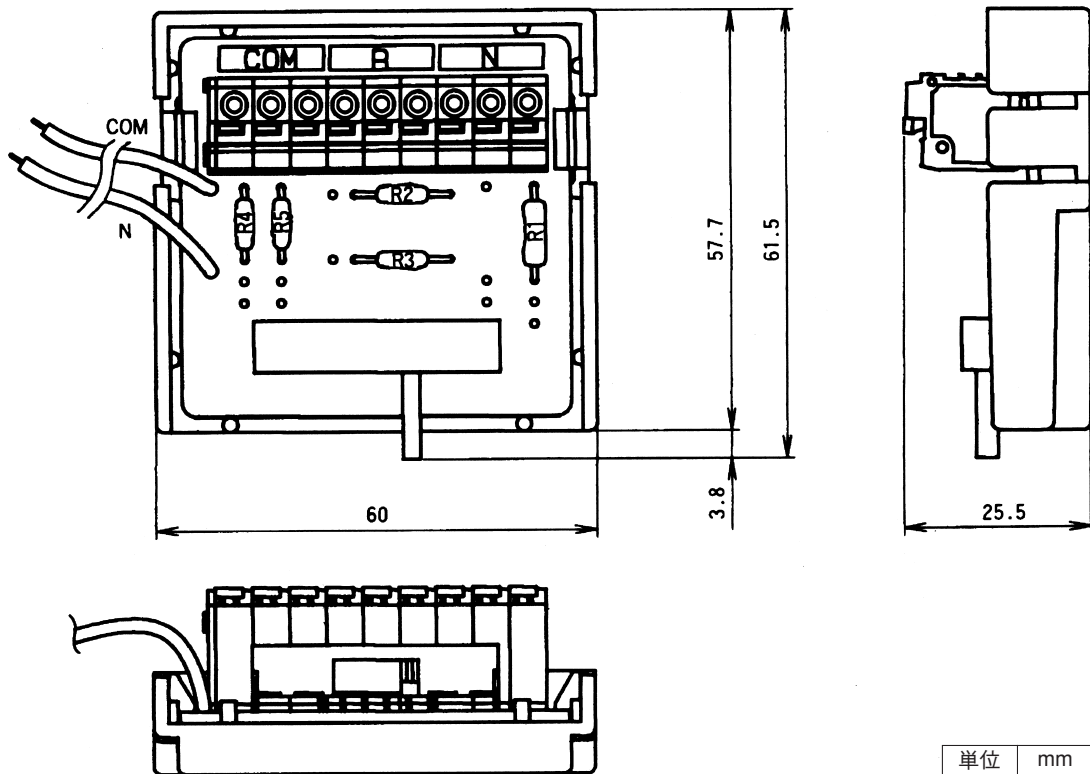
適用電線：単線 $\phi 0.8 \sim \phi 1.2$
より線 $0.75 \text{ mm}^2 \sim 1.25 \text{ mm}^2$

定格入力：1 W
入力インピーダンス：10 k Ω

寸法：幅60 mm 高さ61.5 mm 奥行き25.5 mm
質量：約37 g

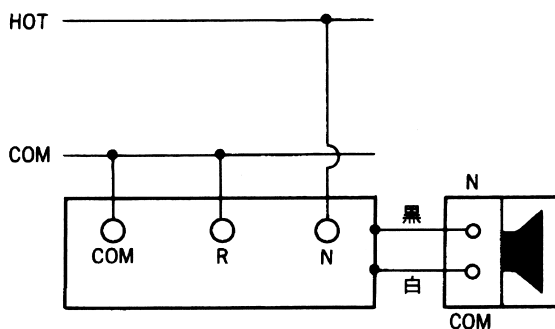
音量減衰量：3……0 dB、 2……-6 dB、
1……-12 dB、OFF……断

■外観寸法図



■接続図

●2線式配線



●3線式配線

