

## デジタル マルチイコライザー WZ-DE45

### ■概要

本機は2入力2出力の構成をもつ、メインスピーカー系統に使用できる多機能タイプのマルチイコライザーです。

#### ●6つの基本機能

- グラフィックイコライザー機能、パラメトリックイコライザー機能、ディレイ機能、ノッチフィルター機能、コンプレッサー／リミッタ機能、ノイズゲート機能等、音響システムに要求される機能を1台に凝縮しました。システムの省スペース・省線化・接続ロスの低減に効果的です。

#### ●2つの基本モード

- 基本機能の組み合わせを、使用される目的に合わせて2つ用意しています。

#### ●ノッチフィルターによるハウリング自動抑制機能搭載

- オートノッチ機能  
音場に適したノッチフィルターの設定が自動的に行なえ、音場に固有のハウリングに対応します。
- ダイナミックノッチ機能  
リアルタイムでハウリング周波数にノッチフィルターが追随します。マイクの移動等によって起こる突発的なハウリングに対応します。  
※あらかじめオートノッチで音場のハウリングを抑制後、ダイナミックノッチを動作させると効果的です。

#### ●入出力はアナログ／デジタルいずれにも対応

- 一般的なアナログ入出力に加え、デジタルオーディオインターフェースを装備。AES/EBUフォーマットに準拠しています。

#### ●24bit A/D, D/Aコンバーター採用

- アナログの入出力には、24bit A/D, D/Aコンバーターを採用。アナログ機器に近いダイナミックレンジを確保しています。

#### ●16パターンのメモリー＋簡易メモリー

- すべての設定値を16パターンまでメモリー可能です。さまざまな音場パターンを事前にメモリーし、データ呼び出すことによって多目的に使用される空間でも常に目的に応じた音場設定が可能です。またパネル面のスイッチ1個で記憶できる簡易メモリーも装備しており、パラメーター設定中に効果を確認する時に便利です。

#### ●グラフィックタイプのLCD採用

- グラフィックタイプのLCDにより、多くの設定内容を一目で確認できます。
- コントラスト調整が可能で、ラックの高い位置に設定しても見えにくくなりません。
- アンバー色のバックライトを装備しています。またバックライトの輝度は2段階に調節可能で、消灯も可能です。

#### ●ロータリーエンコーダー採用

- データ設定のためにロータリーエンコーダーを採用。ノブを押しながら回すとパラメーターが高速に変わり、各種設定がスピーディーに行えます。

#### ●セキュリティ機能

- ロック機能  
誤操作やいたずらの防止に有効です。ロック操作は2ボタン同時押しによって行うため、誤ってロック操作をする心配もありません。
- 万一のバイパス／ミュート機能  
本機はCPUの暴走監視タイマーを持っています。このタイマーは万一の故障、極端な外部からのショックなどによりCPUが暴走した場合に作動し、出力のミュートまたはバイパスを行い、音を止めたりスピーカーを破壊しないようにしています。バイパス／ミュートの選択は本機内部のスイッチで各チャンネル毎に設定可能です。出荷時は全チャンネルがバイパス状態になっています。再設定をされる場合は販売店にご相談ください。

#### ●外部コントロール

- RS-485によりほとんどの機能について外部制御が可能です。
- メイク接点によるパターン制御が可能です。12パターンまで制御できます。

## ■定 格

入力	アナログ	ch数	2ch	
		形式	電子バランス方式	
		定格入力	+4 dB	
		最大入力	+24 dB以上	
		コネクタ	XLR-3-31相当、2個	
		入力インピーダンス	20 k $\Omega$	
		同相除去比	40 dB以上	
		A/Dコンバータ	24 bit $\Delta$ - $\Sigma$ 方式	
		デジタル	形式	AES/EBUフォーマット準拠、プロフェッショナルユース
			サンプリング周波数	48 kHz $\pm$ 0.1 %
コネクタ	XLR-3-31相当、1個 (推奨ケーブル：カナレ電気DA206相当品)			
出力	アナログ	ch数	2ch	
		形式	電子バランス方式	
		定格出力	+4 dB $\pm$ 1 dB	
		最大出力	+24 dB以上 (10 k $\Omega$ 負荷時)	
		出力インピーダンス	150 $\Omega$	
		コネクタ	XLR-3-32相当、2個	
		適合負荷インピーダンス	600 $\Omega$ 以上	
		D/Aコンバータ	24 bit $\Delta$ - $\Sigma$ 方式	
		デジタル	形式	AES/EBUフォーマット準拠、プロフェッショナルユース
			サンプリング周波数	48 kHz
コネクタ	XLR-3-31相当、1個 (推奨ケーブル：カナレ電気DA206相当品)			
総合		周波数特性	20 $\sim$ 20 000 Hz +0.5, -1.0dB	
		ダイナミックレンジ	アナログ入出力 (typ, IHF-A) 115 dB (ノイズゲートON時) 109 dB (ノイズゲートOFF時)	
		THD	0.015% at +4 dB, 20 $\sim$ 20 000 Hz, 30 kHz LPF (600 $\Omega$ 負荷時)	
		クロストーク	70 dB以上 (10 kHz)	
		ユーザメモリー	メモリ数 16個+簡易メモリー1個	
		外部制御	方式	RS-485 (RAMSA-NET <sup>(注)</sup> 準拠)
コネクタ	D-SUB9ピン IN/OUT各1個、固定ネジM2.6 推奨コネクタ オス：XM2A-0901 メス：XM2D-0901 フード：XM2S-0911 (以上 OMRON) 相当品			
パターンコントロール	方式	メイク接点方式 制御パターン数12+BYPASS、MUTE 逆流防止ダイオード付き		
	コネクタ	D-SUB15ピン、固定ネジM2.6 推奨コネクタ オス：XM2A-1501 フード：XM2S-1511 (以上 OMRON) 相当品		
電源		AC100 V 50/60 Hz		
消費電力		14 W (電気用品安全法技術基準による)		
熱流		14 W (12kcal) ※ ( ) 内1時間当たりの発熱量		
積み重ね条件		4段積み以内 ※5台以上お使いの際は、4台おきに本機1台以上のスペースを空けてください。		
外形寸法		480(W) $\times$ 44(H) $\times$ 280(D) (高さはゴム足含まず)		
質量		約4.5 kg		
仕上げ		パネル : 黒アルマイトヘアライン (マンセルN1近似色)		
		本 体 : 黒色塗装鋼板 (マンセルN1近似色)		

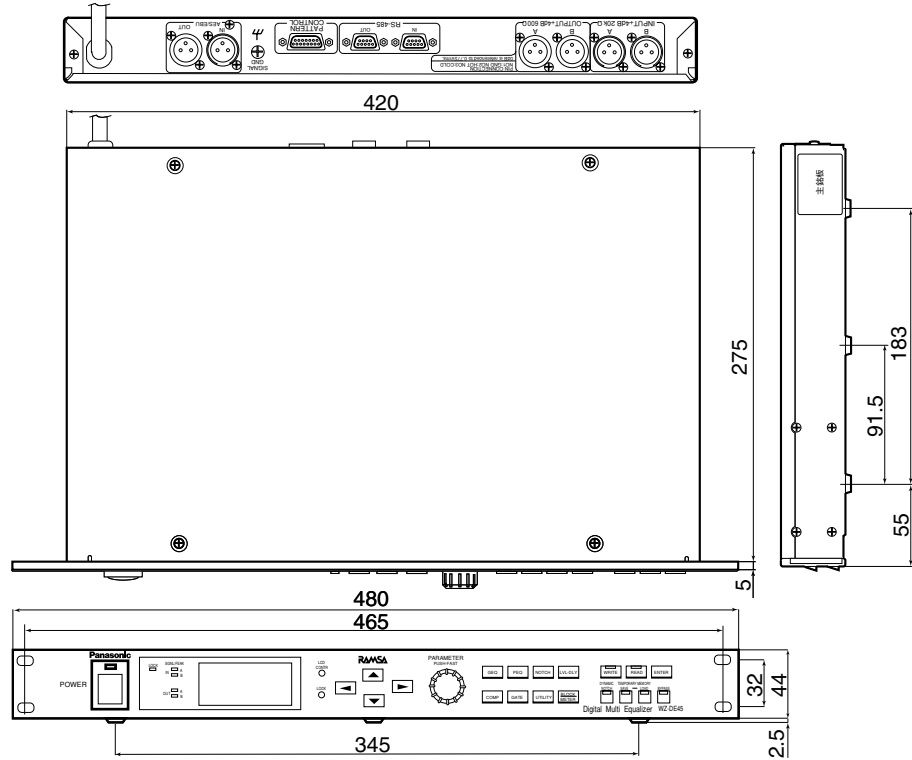
注) “RAMSA-NET” とは

“RAMSA-NET” は一台のホストコンピューターと複数の音響制御ユニットを通信回線で接続しデータの送受信を行う当社独自の通信規格 (プロトコル) です。

## ■付属品

ラック取り付けネジ (M5×12) .....	4	取扱説明書 .....	1
ゴム足 .....	5	保証書 .....	1

## ■外観寸法図 (単位 : mm)



## ■RS-485ピン配列

### ●ピン配列

ピンNo.	1	2	3	4	5	6	7	8	9
信号	GND	SD-	RD+	GND	NC	GND	SD+	RD-	GND

- 終端方法 2ピンと7ピン、3ピンと8ピン間、推奨抵抗値110Ω (現地製作)
- ケーブル ツイストペア2対の各対個別シールド品、カナレ電気M202-2AT相当品  
※本機を複数台接続する場合、本機間のケーブルはストレート接続してください。

## ■パターンコントロール接続方法

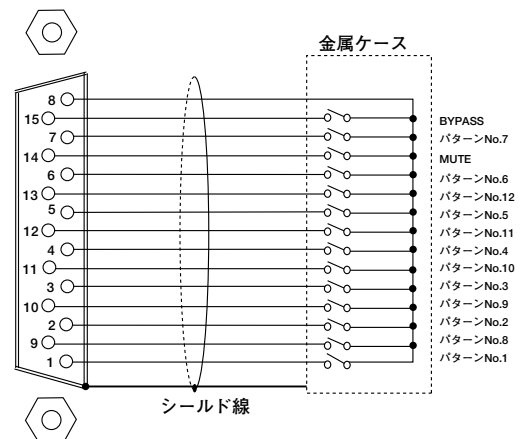
### ●制御スイッチとの接続

右図 (現地制作)。

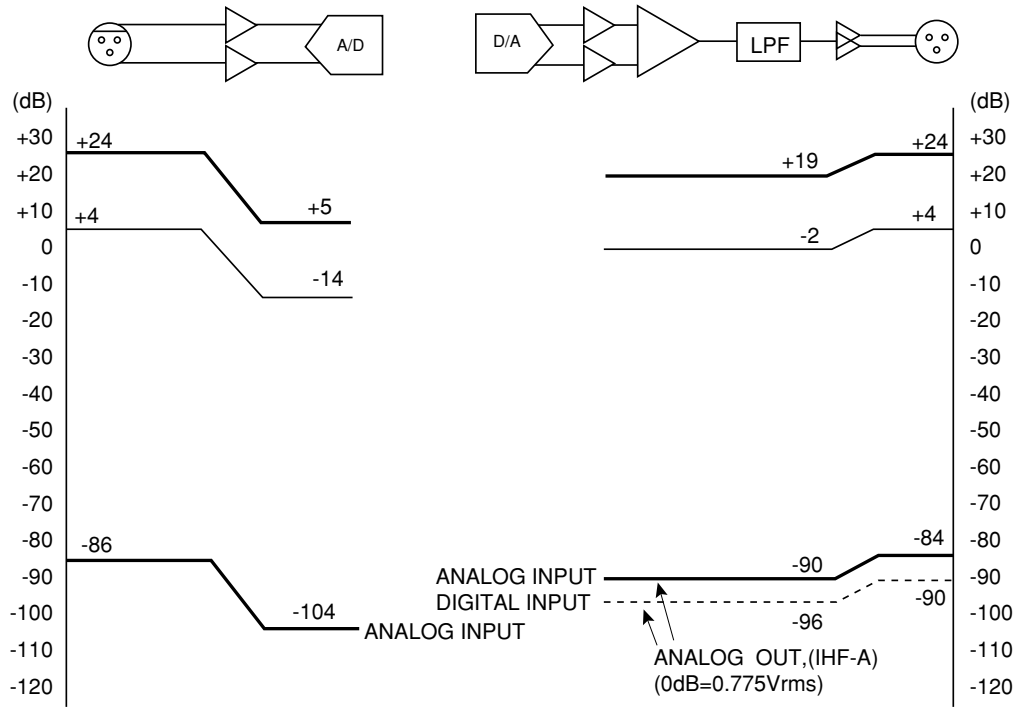
注) スイッチには連動タイプのロックタイプ (押した状態で保持されるもの) を使用してください。

### ●ケーブル

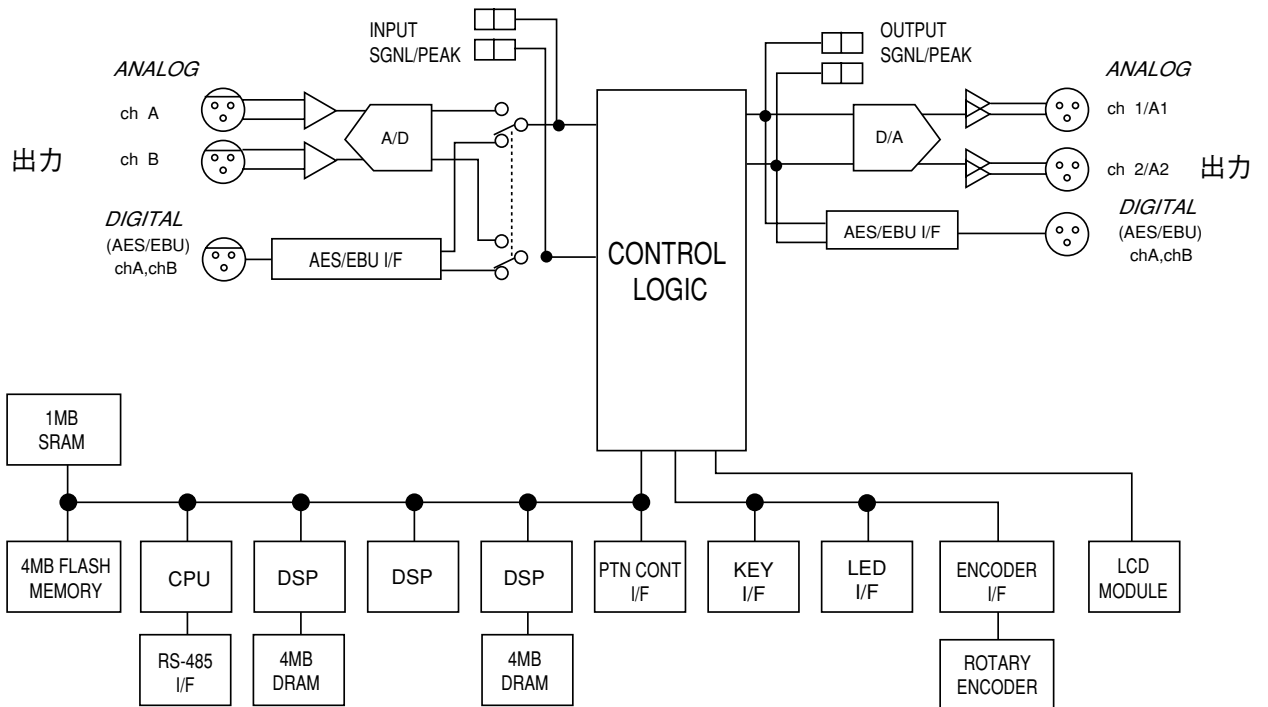
15芯、一括シールドのマルチケーブル



## ■ レベルダイアグラム

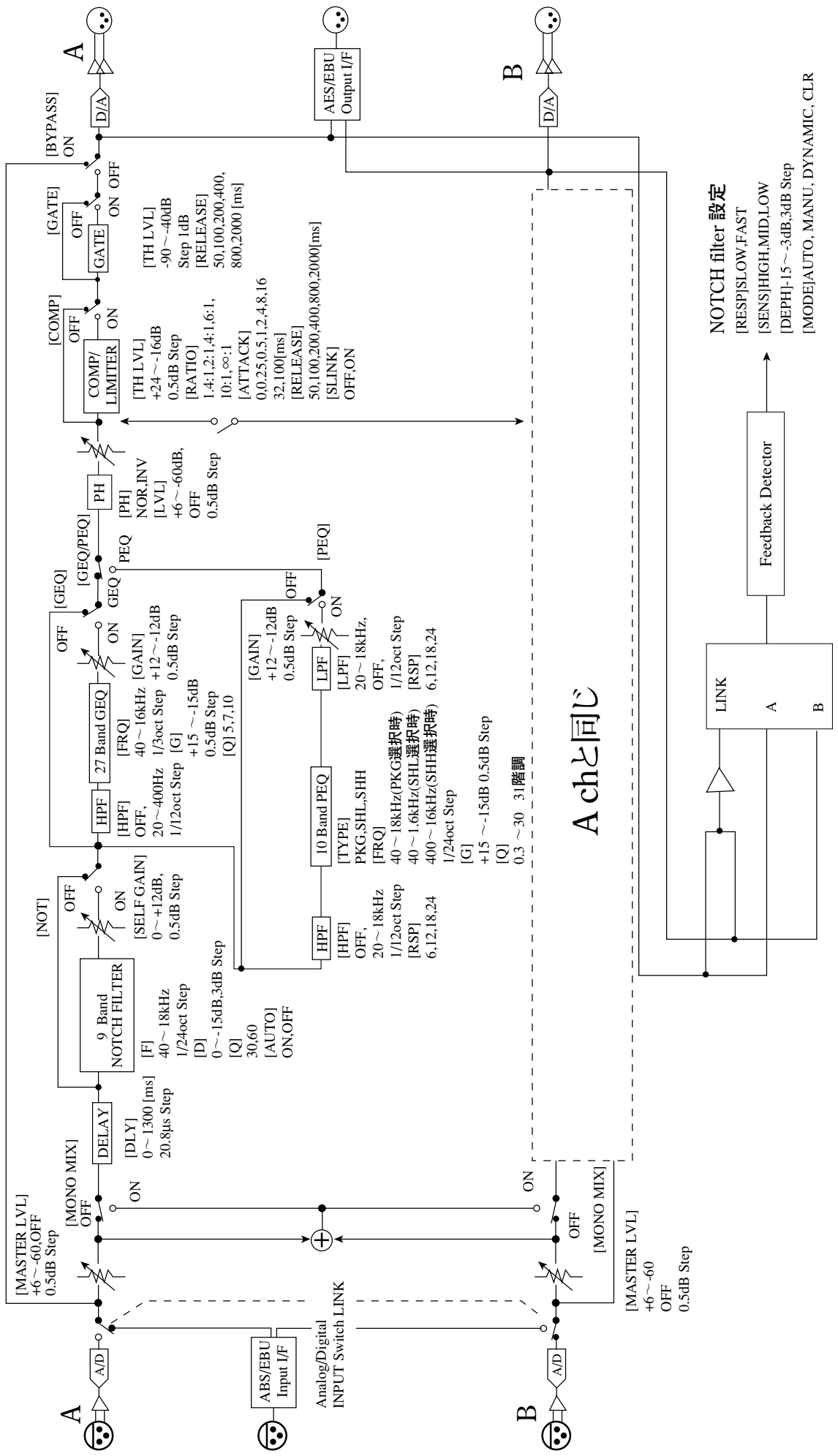


## ■ ハードウェアブロック図

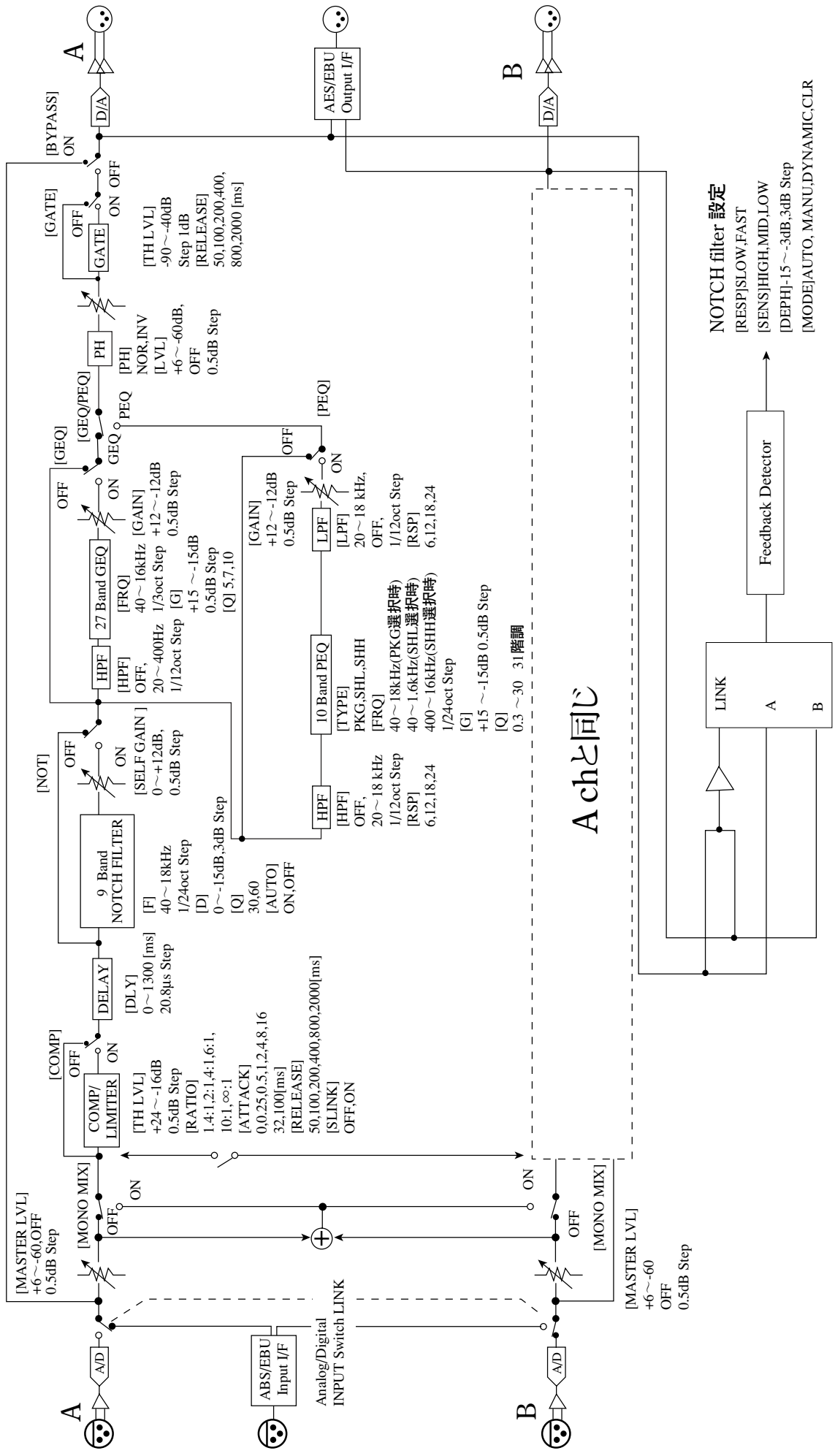


機能ブロック図

MODE : STEREO1



●MODE : STEREO2



A chと同じ

**NOTCH filter 設定**  
 [RESP] SLOW, FAST  
 [SENS] HIGH, MID, LOW  
 [DEPH] -15 ~ -3dB, 3dB Step  
 [MODE] AUTO, MANU, DYNAMIC, CLR