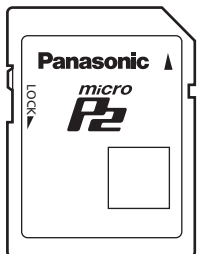


### 取扱説明書

メモリーカード

品番 AJ-P2M032AGN

品番 AJ-P2M064AGN



このたびは、パナソニック製品をお買い上げいただき、まことにありがとうございます。

- 取扱説明書をよくお読みのうえ、正しく安全にお使いください。
- ご使用前に「安全上のご注意」を必ずお読みください。
- 保証書は「お買い上げ日・販売店名」などの記入を確かめ、取扱説明書とともに大切に保管してください。

JAPANESE



SS0313KT0 -FJ  
Printed in Japan

VQT4Y56

#### ヨーロッパ連合以外の国の廃棄処分に関する情報



このシンボルマークはEU域内でのみ有効です。  
製品を廃棄する場合には、最寄りの市町村窓口、または販売店で、正しい廃棄方法をお問い合わせください。

人への危害、財産への損害を防止するため、必ずお守りいただくことを説明しています。

- 誤った使い方をしたときに生じる危害や損害の程度を、説明しています。

**警告** 「死亡や重傷を負うおそれがある内容」です。

**注意** 「軽傷を負うことや、財産の損害が発生するおそれがある内容」です。

- お守りいただく内容を次の図記号で説明しています。

してはいけない内容です。

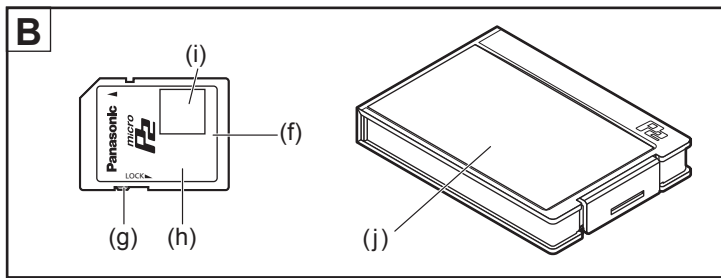
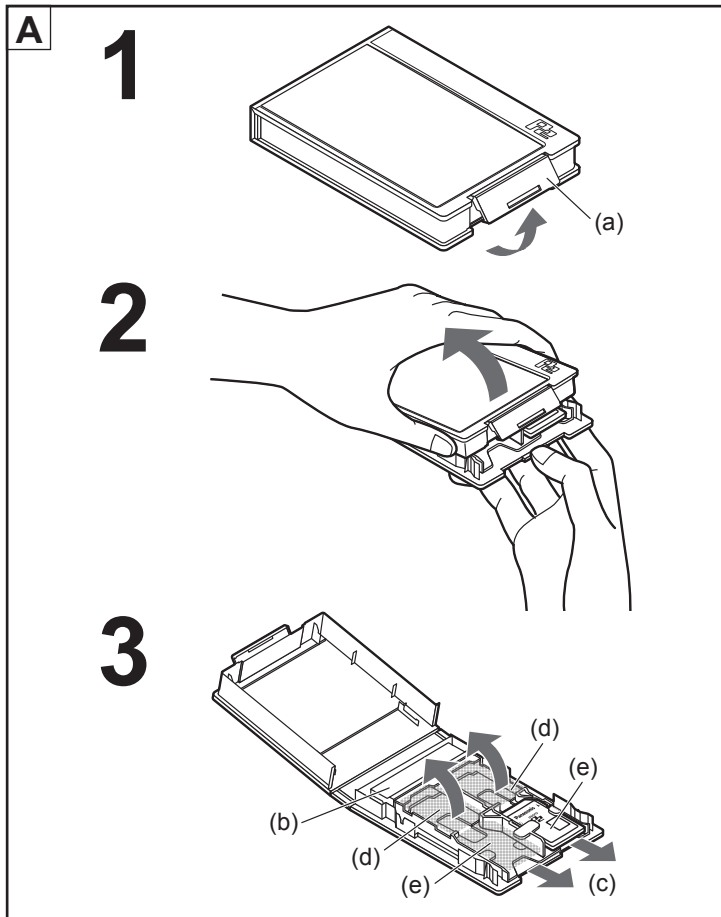
実行しなければならない内容です。

### 警告

**メモリーカードは乳幼児の手の届くところに置かない**  
(誤って飲み込むと、身体に悪影響を及ぼします)  
⇒万一、飲み込んだと思われるときは、すぐに医師にご相談ください。

### 注意

**異常・故障時には直ちに使用を中止する**  
(煙や異臭、異音が出たり、液体、異物などが内部に入ったときや、破損したとき)  
そのまま使用すると火災の原因になります。  
⇒使用機器の電源を切り、お買い上げの販売店にご相談ください。



•保証書は、「お買い上げ日・販売店名」などの記入を必ず確かめ、販売店からお受け取りください。【保証書別添付】

•故障・修理・お取扱い・メンテナンスなどのご相談はまず、**お買い上げの販売店**へお申し付けください。お買い上げの販売店がご不明の場合は、下記までご連絡ください。

パナソニック株式会社 AVCネットワークス社  
〒571-8503 大阪府門真市松葉町2番15号 ☎(06)6901-1161

本製品をご使用の際は、ご使用になるP2機器にmicroP2関連の対応が必要になります。ご使用可能な機種についての最新情報は、下記のウェブサイトより、P2のサポートページをご覧ください。

日本語サイト：<http://panasonic.biz/sav/>  
英語サイト：<http://pro-av.panasonic.net/>

**■ 特長**  
本製品 (microP2 カード) は、メモリーカードカメラレコーダー、メモリーカードレコーダー、メモリーカードドライブなどのP2シリーズ各製品にご使用可能な 32 GB：SDHC/64 GB：SDXCメモリーカードインターフェース規格 (UHS II 対応) 準拠のメモリーカードです。  
ご使用可能な機種についての最新情報は、上記ウェブサイトよりP2のサポートページをご覧ください。

**■ 付属品** **A**  
(a) 専用ケース (品番：VFC4069) ---1 個  
(b) カードケースインナー (品番：VFC4959) ---1 個

**■ 準備**  
本製品をメモリーカードドライブで使用するときは、専用のドライバーソフトのインストールが必要です。ドライバーソフトはメモリーカードカメラレコーダー、メモリーカードレコーダー、メモリーカードドライブなどの取扱説明書をご覧ください。

**■ お願い**

- 本製品を曲げたり、強い衝撃や振動を与えたり、水に濡らしたりしないでください。故障、誤動作の原因となります。
- 使用機器から取り出したときは、砂やほこりが金属端子部に付着しないようにしてください。また、保管時や携帯時は、専用ケースに入れてください。
- 腐食性のガスなどが発生するところには置かないでください。
- 故障の原因となったり、データの消失や破損の可能性がありますので、P2 機器のカードアクセスランプの点滅中 (データの書き込みおよび読み出し中) は、以下の動作を行わないでください。
  - 機器の電源を切る
  - 機器から本製品を抜く
  - 電池駆動機器から電池を取り外す

もし書き込み中に上記の動作を行った場合は、その機器の取扱説明書をご覧ください。書き込み途中のデータを修復できる場合があります。

•本製品に保存しているデータは、万一の故障によるデータの損失に備えて、バックアップを取ってください。本製品に保存したデータの損害については、当社は一切の責任を負いかねますので、あらかじめご了承ください。

•貼られているラベルは、はがさないでください。

•新たにラベルやシールを貼らないでください。

•高温になる車の中や直接日光の当たるところなど温度が高くなる場所には置かないでください。

**■ 専用ケースからの取り出し** **A**

1 (a) 部のロックを外す  
2 ケースを開ける

- カードの落下防止のため、作業中のケースの保持方向は図のようにしてください。
- ケースの損傷防止のため (a) 部を持って開けないでください。

3 カードを取り出す  
ケースには4枚のカードを収納することができます。  
(d)に収納した場合はカードを上へ起こして取り出します。(e)に収納した場合は(c)方向へカードをスライドさせて取り出します。

**■ 各部の名称と機能** **B**

(f) シリアル番号  
固有の識別番号です。

(g) 書き込み禁止スイッチ  
本製品への書き込み禁止と許可を切り替えるスイッチです。

- 「LOCK」にすると書き込み禁止になります。書き込みをするときは解除してください。
- 誤動作防止のため、スイッチは確実に切り替えてください。

(h) メモスペース  
メモを書くためのスペースです。ペンなどにより直接書き込みが可能です。必要以上に力を加えるとカード本体に損傷を与える場合があります。また、QRコード部 (i) を汚さないようにお気をつけください。

- 先の固いペンを使用しないでください。表面に損傷を与える場合があります。

(i) シリアル番号 QR コード  
シリアル番号を下記仕様で表示しています。

- バージョン1 (セル数 21 × 21)
- セルサイズ 0.3 mm 角

詳細は、ご使用になる2次元バーコードリーダーの取扱説明書をご覧ください。

(j) ケースのポケット  
お手持ちのメモ用紙などを入れることができます。

**■ 定格**  
インターフェース：  
32 GB：SDHC  
64 GB：SDXC  
メモリーカードインターフェース規格準拠

記録容量：  
AJ-P2M032AGN：約32 GB  
AJ-P2M064AGN：約64 GB

入力電圧：DC2.7 V - 3.6 V  
DC1.70 V - 1.95 V

消費電力：約1.3 W  
動作温度：-25℃～85℃  
動作相対湿度：5%～90% (結露がないこと)  
保存温度：-40℃～85℃  
保存相対湿度：5%～90% (結露がないこと)

外形寸法 (長さ×幅×高さ)：  
約32 mm × 24 mm × 2.1 mm  
質量：約2 g

- 表示記録容量には管理領域などが含まれており、お客様が実際にご利用いただける容量は表示容量より少なくなります。
- 定格は性能向上のため変更することがあります。

•P2機器に“RUN DOWN CARD” WARNINGが表示された場合は、1週間以内にデータバックアップとカード交換をお願いします。WARNING表示後、引き続きご使用になると、正常に記録、再生されないことがあります。

•P2カードから本製品へのCLIP COPYの際に、P2機器に“LACK OF REC CAPACITY” WARNINGが表示された場合、選択しているCLIP数を減らして、再度CLIP COPYを実行してください。コピー可能なCLIP数に制限があります。

•本製品に対応しないP2機器があります。詳細につきましては、前述のウェブサイトをご覧ください。

•P2機器のmicroP2カードスロット、microP2カード用メモリーカードアダプター以外の機器に挿入した場合は、microP2カードとしての使用はできません。microP2カードとしてご使用の場合は、必ず所定のスロットに挿入してください。

•SDHC/SDXC ロゴはSD-3C, LLCの商標です。