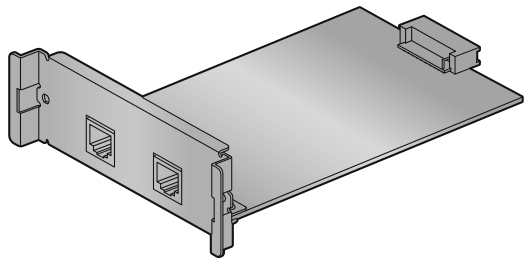


取扱説明書

16ch入出力Danteカード

品番 WR-PC001



保証書別添付

このたびは、パナソニック製品をお買い上げいただき、まことにありがとうございます。

- 取扱説明書をよくお読みのうえ、正しく安全にお使いください。
- **ご使用前に「安全上のご注意」を必ずお読みください。**
- 保証書は、「お買い上げ日・販売店名」などの記入を確かめ、取扱説明書とともに大切に保管してください。

商品概要

本機は、オーディオミキサーWR-DX400、WR-DX100、パワーアンプWP-DN360、WP-DN700(すべて別売品)用の16ch入出力Danteカードです。オーディオミキサーおよびパワーアンプの拡張スロットに装着することにより、Ethernetを用いたオーディオネットワーク伝送に対応した音声入出力を拡張します。

付属品をご確認ください

取扱説明書(本書)..... 1冊
保証書..... 1式

■ 使いかた・お手入れ・修理などは、まず、お買い求め先へご相談ください。

■ その他ご不明な点は下記へご相談ください。

パナソニック システムお客様ご相談センター

電話 フリーダイヤル **0120-878-410** 受付: 9時~17時30分 (土・日・祝祭日は受付のみ)
※携帯電話・PHSからもご利用になれます。

ホームページからのお問い合わせは <https://sec.panasonic.biz/solution/info/>

ご使用の回線(IP電話やひかり電話など)によっては、回線の混雑時に数分で切れる場合があります。
本書の「保証とアフターサービス」もご覧ください。

【ご相談窓口におけるお客様の個人情報のお取り扱いについて】

パナソニック株式会社およびグループ関係会社は、お客様の個人情報をご相談対応や修理対応などに利用させていただき、ご相談内容は録音させていただきます。また、折り返し電話をさせていただくためのために発信番号を通知いたしております。なお、個人情報を適切に管理し、修理業務等を委託する場合や正当な理由がある場合を除き、第三者に開示・提供いたしません。個人情報に関するお問い合わせは、ご相談いただきました窓口にご連絡ください。

パナソニック株式会社 コネクティッドソリューションズ社

〒812-8531 福岡県福岡市博多区美野島四丁目1番62号

© Panasonic Corporation 2017

2D-53-0002470A
PGQX2057YA
avx0616-1047

免責について

弊社はいかなる場合も以下に関して一切の責任を負わないものとします。

- ①本商品に関連して直接または間接に発生した、偶発的、特殊、または結果的損害・被害
- ②お客様の誤使用や不注意による障害または本商品の破損など不便・損害・被害
- ③お客様による本商品の分解、修理または改造が行われた場合、それに起因するかどうかにかかわらず、発生した一切の故障または不具合
- ④本商品の故障・不具合を含む何らかの理由または原因により、運用ができないことなどで被る不便・損害・被害
- ⑤第三者の機器などと組み合わせたシステムによる不具合、あるいはその結果被る不便・損害・被害
- ⑥取付方法の不備など、本商品の不良によるもの以外の事故に対する不便・損害・被害

商標および登録商標について

Dante™はAudinate社の登録商標です。

その他記載されている会社名、製品名は、各社の登録商標または商標です。

法的通知および免責

AudinateはDanteに関する知的所有権をすべて有します。

本製品を使用した結果として生じるいかなる損失あるいは損害に対してもAudinateは責任を負いません。

安全上のご注意

必ずお守りください

人への危害、財産の損害を防止するため、必ずお守りいただくことを説明しています。

■ 誤った使い方をしたときに生じる危害や損害の程度を区分して説明しています。



注意

「軽傷を負うことや、財産の損害が発生するおそれがある内容」です。

■ お守りいただく内容を次の図記号で説明しています。



してはいけない内容です。



注意



禁止

■ 取り付けはミキサーまたはアンプの電源を切ってから行う(感電・故障の原因となります。)

取り扱い上のお願

専用機器以外に使用しない

本カードは、オーディオミキサー WR-DX400、WR-DX100、パワーアンプ WP-DN360、WP-DN700（別売品）専用です。他の機器または、カード単独で使用しないでください。

カード（基板）上の部品を触らない

カードには、静電気に敏感な部品を使用しています。静電気による部品の破壊を防ぐため、カード上の部品に直接手を触れないでください。

カードに触るときは

金属製のロッカーなどに手を触れて、人体の静電気を除去してください。また、必ず前面パネル部の取手を持つようにしてください。

取付ねじはしっかりとしめる

カードは取付ねじでオーディオミキサー、パワーアンプにしっかりと固定してください。落下などで破損の原因となります。

落としたり、強い衝撃を与えない

落としたり、強い衝撃を与えると破損することがあります。

異常が発生した場合は

オーディオミキサー、パワーアンプの電源を切り、販売店にご連絡ください。

取り付けかた

取り付けかたは、オーディオミキサー、パワーアンプの取扱説明書をお読みください。

故障かな!?

修理を依頼される前に、この表で症状を確かめてください。

これらの処置をしても直らないときや、この表以外の症状のときは、お買い上げの販売店にご相談ください。

症 状	原因・対策	参照ページ
音が出ない または小さい	オーディオミキサー、パワーアンプの取扱説明書をお読みください。	—

仕様

電源	DC +5V
チャンネル数	16入力、16出力
入出力コネクタ	RJ45 x2 (Primary/Secondary)
伝送方式	Dante
使用温度範囲	0℃～45℃
外形寸法	幅 125.4 mm 高さ 37.5 mm 奥行き 163 mm
質量	約150 g
仕上げ	黒色塗装（マンセルN1近似色）

ケーブル仕様

オーディオミキサー、パワーアンプに接続するケーブル（市販品）は以下の仕様のケーブルをご使用ください。

カテゴリー5e、カテゴリー6、カテゴリー7 以上のLANケーブル

オープンソースソフトウェアについて

本機は以下のOSS を使用しています。

[GPL/LGPL]
PetaLinux (v0.10-rc1)

[GPL/LGPL 以外]
ezXML - XML Parsing C Library (v0.8.5)
mDNSResponder(versions 107.6, 177 and 258.13)
Precision Time Protocol daemon(v1b2)
FastCGI (v2.4.0)
lighttpd
xnprintf for C/C++(February 26 2005)
tropicssl(v6a6997f)

- 本製品に含まれる第三者製ソフトウェアのライセンスについて
本製品はGPL/LGPL 等の第三者製ソフトウェアを含んでいます。それらのライセンスは、チラシのライセンス文を参照してください。また、GPL/LGPL のソース及び著作権者リストは、製品発売後、少なくとも3年間、下記のサイトから取得できます。
<http://security.panasonic.com/pss/security/support/inquiry.html>
- 著作権等について
1.を除いて、本ソフトウェアの著作権、その他の無体財産権は、パナソニック株式会社または第三者に帰属しており、お客様へは移転しません。また、本ソフトウェアを使用した際に生じた障害、損失などに関して、弊社はいかなる責任も負いません。

各ライセンスに関しては別紙（PGQW1937ZA）に記載します。

保証とアフターサービス よくお読みください

使いかた・お手入れ・修理などは

■まず、お買い求め先へ ご相談ください

▼お買い上げの際に記入されると便利です

販売店名	
電 話	() -
お買い上げ日	年 月 日

修理を依頼されるときは

異常があるときは、お買い上げ日と右の内容をご連絡ください。

- 製品名 16ch入出力Danteカード
- 品 番 WR-PC001
- 故障の状況 できるだけ具体的に

●保証期間中は、保証書の規定に従って出張修理いたします。

保証期間：お買い上げ日から本体1年間

●保証期間終了後は、診断をして修理できる場合はご要望により修理させていただきます。

※修理料金は次の内容で構成されています。

技術料	診断・修理・調整・点検などの費用
部品代	部品および補助材料代
出張料	技術者を派遣する費用

※補修用性能部品の保有期間 **7年**

当社は、本製品の補修用性能部品（製品の機能を維持するための部品）を、製造打ち切り後7年保有しています。

アフターサービスについて、おわかりにならないとき

お買い上げの販売店または保証書表面に記載されています連絡先へお問い合わせください。