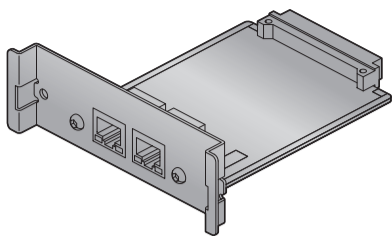


取扱説明書

32ch入出力Danteカード

品番：WR-PC002



保証書別添付

このたびは、パナソニック製品をお買い上げいただき、まことにありがとうございます。

- 取扱説明書をよくお読みのうえ、正しく安全にお使いください。
- ご使用前に「安全上のご注意」を必ずお読みください。
- 保証書は、「お買い上げ日・販売店名」などの記入を確かめ、取扱説明書とともに大切に保管してください。

商品概要

本機は、オーディオミキサーWR-DX350、オーディオインターフェースユニットWR-SB350(ともに別売品)用の32ch入出力Danteカードです。オーディオミキサーまたはオーディオインターフェースユニットのカードスロットに装着することにより、Ethernetを用いたオーディオネットワーク伝送に対応した音声入出力を拡張します。

付属品をご確認ください

取扱説明書(本書).....	1冊
保証書.....	1式
取付用ねじ(M3).....	2本
ライセンスちらし.....	1枚

商標および登録商標について

Audinate®、Audinateのロゴ及びDante®は、Audinate Pty Ltdの登録商標です。その他記載されている会社名、製品名は、各社の登録商標または商標です。本書では、Dante®をDanteと表記しています。

法的通知および免責

AudinateはDanteに関する知的所有権をすべて有します。本製品を使用した結果として生じるいかなる損失あるいは損害に対してもAudinateは責任を負いません。

安全上のご注意 必ずお守りください

人への危害、財産の損害を防止するため、必ずお守りいただくことを説明しています。

■ 誤った使いかたをしたときに生じる危害や損害の程度を区分して、説明しています。

警告 「死亡や重傷を負うおそれがある内容」です。

注意 「軽傷を負うことや、財産の損害が発生するおそれがある内容」です。

■ お守りいただく内容を次の図記号で説明しています。(次は図記号の例です)

! 実行しなければならない内容です。

⊘ してはいけない内容です。

警告

!	<ul style="list-style-type: none"> ■ ねじやボルトは指定されたトルクで締め付ける (落下によるけがや事故の原因となります。) ■ 装置内部に水がかからないようにする (火災や感電の原因となります。) ■ 異常があるときは、すぐ使用をやめる (煙が出る、においがするなど、そのまま使用すると火災の原因となります。)
⊘ 禁止	<ul style="list-style-type: none"> ■ 雷のときは工事、配線をしない (火災や感電の原因となります。)
⊘ 分解禁止	<ul style="list-style-type: none"> ■ 分解しない、改造しない (火災や感電の原因となります。)

注意

!	<ul style="list-style-type: none"> ■ 工事は販売店に依頼する (工事には技術と経験が必要です。けが、器物破損の原因となります。) →必ず販売店に依頼してください。 ■ 取り付けはミキサーまたはオーディオインターフェースユニットの電源を切ってから行う (感電・故障の原因となります。)
⊘ 禁止	<ul style="list-style-type: none"> ■ 湿気やほこりの多い場所に設置しない (けがの原因となります。)

取り扱い上のお願ひ

本機は屋内専用です。

屋外での使用はできません。長時間直射日光の当たるところや、冷・暖房機の近くには設置しないでください。変形・変色または故障・誤作動の原因になります。また、水滴または水沫のかからない状態で使用してください。

専用機器以外に使用しない

本カードはオーディオミキサーWR-DX350、オーディオインターフェースユニットWR-SB350専用です。ほかの機器、またはカード単独で使用しないでください。

カード(基板)上の部品を触らない

カードには、静電気に敏感な部品を使用しています。静電気による部品の破壊を防ぐため、カード上の部品に直接手を触れないでください。

カードに触るときは

金属製のロッカーなどに手を触れて、人体の静電気を除去してください。また、必ず前面パネル部の取手を持つようにしてください。

取付用ねじ(付属品)はしっかりとしめる

カードは取付用ねじでオーディオミキサー、オーディオインターフェースユニットにしっかりと固定してください。落下などで破損の原因となります。

落としたり、強い衝撃を与えない

落としたり、強い衝撃を与えると破損することがあります。

異常が発生した場合は

オーディオミキサー、オーディオインターフェースユニットの電源を切り、販売店にご連絡ください。

■ 使いかた・お手入れ・修理などは、まず、お買い求め先へご相談ください。

■ その他ご不明な点は下記へご相談ください。

システムお客様ご相談センター

電話 フリーダイヤル **0120-878-410** 受付：9時～17時30分 (土・日・祝祭日は受付のみ)
※携帯電話・PHSからご利用になれます。

ホームページからのお問い合わせは
https://biz.panasonic.com/jp-ja/support_cs-contact

ご使用の回線(IP電話やひかり電話など)によっては、回線の混雑時に数分で切れる場合があります。
 本書の「保証とアフターサービス」もご覧ください。

【ご相談窓口におけるお客様の個人情報のお取り扱いについて】

パナソニック コネクト株式会社およびグループ関係会社は、お客様の個人情報をご相談対応や修理対応などに利用させていただき、ご相談内容は録音させていただきます。また、折り返し電話をさせていただくためのために発信番号を通知いただいております。なお、個人情報を適切に管理し、修理業務等を委託する場合や正当な理由がある場合を除き、第三者に開示・提供いたしません。個人情報に関するお問い合わせは、ご相談いただきました窓口にご連絡ください。

パナソニック コネクト株式会社

〒812-8531 福岡県福岡市博多区美野島四丁目1番62号

取り付けかた

取り付けかたは、オーディオミキサー、オーディオインターフェースユニットの取扱説明書をお読みください。

故障かな!?

修理を依頼される前に、この表で症状を確かめてください。これらの処置をしても直らないときや、この表以外の症状のときは、お買い上げの販売店にご相談ください。

症状	原因・対策
音が出ない または小さい	オーディオミキサー、オーディオインターフェースユニットの取扱説明書をお読みください。

仕様

電源	DC +5V
チャンネル数	32入力、32出力
入出力コネクタ	RJ45 x2 (Primary/Secondary)
伝送方式	Dante
使用温度範囲	0℃～45℃
外形寸法	幅106.4 mm 高さ33.7 mm 奥行114.5 mm
質量	約105 g
仕上げ	黒色塗装 (マンセルN1 近似色)

ケーブル仕様

オーディオミキサー、オーディオインターフェースユニットに接続するケーブル（市販品）は以下の仕様のケーブルをご使用ください。
カテゴリー5e、カテゴリー6、カテゴリー7以上のLANケーブル

オープンソースソフトウェアについて

本製品は下記のOSSを使用しています。

[GPL]
u-boot, BusyBox, Linux
[GPL/LGPL]
PetaLinux
uClibc
u-boot
busybox

[GPL/LGPL 以外]
xnprintf for C/C++
tropicssl
Precision Time Protocol daemon
mDNSResponder
FastCGI
lighttpd
libsodium

本製品に含まれる第三者製ソフトウェアのライセンスについて

本製品はGPLの第三者製ソフトウェアを含んでいます。そのライセンスは、同梱されているチラシを参照してください。
また、本製品の発売から少なくとも3年間、以下の問い合わせ窓口にご連絡いただいた方に対し、実費にて、GPL V2.0、LGPL V2.1、LGPL V3.0、またはソースコードの開示義務を課すその他の条件に基づきライセンスされたソフトウェアに対応する完全かつ機械読み取り可能なソースコードを、それぞれの著作権者の情報と併せて提供します。
問い合わせ窓口：oss-cd-request@gg.jp.panasonic.com

著作権等について

上記を除いて、本製品のソフトウェアの著作権、その他の無体財産権は、パナソニック コネクト株式会社または第三者に帰属しており、お客様へは移転しません。
また、本製品のソフトウェアを使用した際に生じた障害、損失などに関して、弊社はいかなる責任も負いません。

保証とアフターサービス よくお読みください

使いかた・お手入れ・修理などは

■まず、お買い求め先へ ご相談ください

▼お買い上げの際に記入されると便利です

販売店名	
電話	() -
お買い上げ日	年 月 日

修理を依頼されるときは異常があるときは、お買い上げ日と右の内容をご連絡ください。

- 製品名 32ch入出力Danteカード
- 品番 WR-PC002
- 故障の状況 できるだけ具体的に

●保証期間中は、保証書の規定に従って出張修理いたします。

保証期間：お買い上げ日から本体1年間

●保証期間終了後は、診断をして修理できる場合はご要望により修理させていただきます。

※修理料金は次の内容で構成されています。

- 技術料** 診断・修理・調整・点検などの費用
- 部品代** 部品および補助材料代
- 出張料** 技術者を派遣する費用

※補修用性能部品の保有期間 **7年**

当社は、本製品の補修用性能部品（製品の機能を維持するための部品）を、製造打ち切り後7年保有しています。

アフターサービスについて、おわかりにならないとき

お買い上げの販売店または保証書表面に記載されています連絡先へお問い合わせください。

長期間使用に関するお願い

安全にお使いいただくために、販売店または施工業者による定期的な点検をお願いします。

本機を長年お使いの場合、外観上は異常がなくても、使用環境によっては部品が劣化している可能性があり、故障したり、事故につながることもあります。
下記のような状態ではないか、日常的に確認してください。
特に10年を超えてお使いの場合は、定期的な点検回数を増やすとともに買い換えの検討をお願いします。
詳しくは、販売店または施工業者に相談してください。

このような状態ではありませんか？

- 煙が出たり、こげくさいにおいや異常な音がする。
- 電源コード・電源プラグ・ACアダプターが異常に熱い。または割れやキズがある。
- 製品に触るとビリビリと電気を感じる。
- 電源を入れても、音が出てこない。
- その他の異常・故障がある。

直ちに使用を中止してください

故障や事故防止のため、**電源を切り、必ず販売店または施工業者に点検や撤去を依頼してください。**