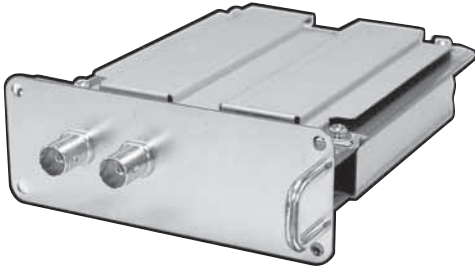


Panasonic®



Model No. **TY-FB10HD**

HD-SDI 端子ボード (音声対応) 取扱説明書 保証書別添付 <ul style="list-style-type: none">この取扱説明書と保証書をよくお読みのうえ、正しくお使いください。そのあと保存し、必要なおきにお読みください。保証書は「お買い上げ日・販売店名」などの記入を必ず確かめ、販売店からお受け取りください。製造番号は安全確保上重要なものです。お買い上げの際は、製品本体と保証書の製造番号をお確かめください。	日本語
HD-SDI Terminal Board with Audio Operating Instructions <p>Before connecting, operating or adjusting this product, please read these instructions completely. Please keep this manual for future reference.</p>	English
HD-SDI Terminal Board mit Audio Bedienungsanleitung <p>Vor dem Anschluß, Betrieb oder der Einstellung dieses Gerätes lesen Sie bitte diese Bedienungsanleitung vollständig durch. Bitte heben Sie diese Bedienungsanleitung als zukünftige Referenz sorgfältig auf.</p>	Deutsch
Piastra terminale HD-SDI con audio Istruzioni per l'uso <p>Prima di collegare, utilizzare o regolare questo apparecchio, leggere attentamente le presenti istruzioni. Conservare poi il manuale per ogni eventuale futura consultazione.</p>	Italiano
Plaque à bornes HD-SDI avec son Mode d'emploi <p>Avant d'effectuer quelque raccordement que ce soit ou de régler l'appareil, veuillez lire attentivement ce mode d'emploi. Conservez ce mode d'emploi pour référence.</p>	Français
Tarjeta de terminales HD-SDI con audio Manual de instrucciones <p>Antes de conectar, utilizar o ajustar este producto, lea completamente este manual de instrucciones. Guarde este manual para consultarlo en el futuro en caso de ser necesario.</p>	Español
具音訊之 HD-SDI 端子板 使用説明書 <p>組裝、操作或調整本產品前，請先詳細閱讀這些說明。請妥善保存此手冊，以便日後參考。</p>	中文
Блок разъемов HD-SDI с аудио Инструкция по эксплуатации <p>Перед подсоединением, эксплуатацией или настройкой данного изделия полностью прочитайте настоящие инструкции. Сохраните данное руководство для последующего использования.</p>	Русский
Панель виводів HD-SDI зі звуком Інструкція з експлуатації <p>Ознайомтесь уважно з даною інструкцією перед підключенням, використанням або настройкою даного виробу. Зберігайте інструкцію з експлуатації для довідки у майбутньому.</p>	Українська
HD-SDI аудио ұялар тақтасы Пайдалану нұсқаулары <p>Бұл өнімді жалғамас, пайдаланбас немесе реттемес бұрын мына нұсқауларды толық оқып шығыңыз. Бұл нұсқаулықты келешекте анықтама алуға сақтап қойыңыз.</p>	Казахский

安全上のご注意

必ずお守りください

人への危害、財産の損害を防止するため、必ずお守りいただくことを説明しています。

■ 誤った使い方をしたときに生じる危害や損害の程度を説明しています。



警告

「死亡や重傷を負うおそれがある内容」です。

■ お守りいただく内容を次の図記号で説明しています。(次は図記号の例です)



してはいけない内容です。



実行しなければならない内容です。



警告

■ 本製品の取り付け、取り外し、移動の際は必ずディスプレイ本体の電源を切りコンセントから電源プラグを抜いてください



電源プラグを抜く

電源プラグをコンセントに接続したままおこなうと、感電・故障の原因になります。

■ 煙が出たり、変な臭いや音がしたら、すぐにコンセントから電源プラグを抜いてください



電源プラグを抜く

そのまま使用すると火災・感電の原因となります。

■ 本製品を分解したり、改造しないでください



分解禁止

火災・感電・動作不良の原因になります。

■ 本製品の取り付け、取り外しは当社指定のサービス窓口にご依頼ください。



● 本製品のコネクター部分には直接、手を触れないでください。

静電気が流れ、部品が破壊される場合があります。

また静電気は衣服や人体からも発生するため、スチールキャビネットなどの金属製のものに触れて、静電気を逃がした後でおこなってください。

● 接続ケーブルなどの部品は、必ず付属品または指定品をご使用ください。

故障や動作不良の原因になります。

付属品の確認

端子表示シート (1 枚)

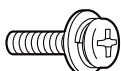


(バックカバーへの貼り付け用)

端子ボード交換方法説明書



ねじ×4

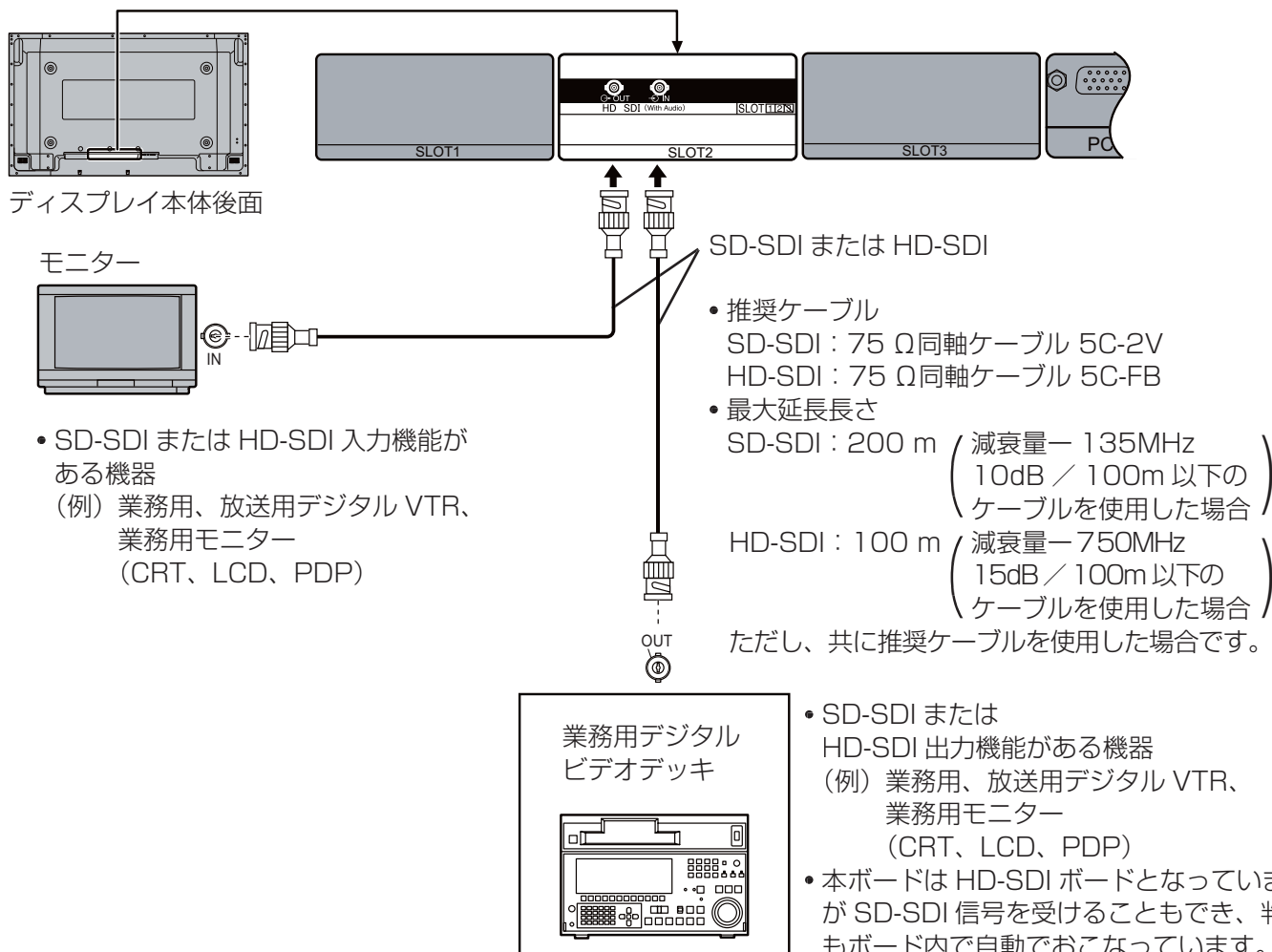


接続

本端子ボードの装着できるディスプレイ本体のロット番号

2 スロットモデル	Slot1, Slot2
3 スロットモデル	Slot1, Slot2 (Slot3 は装着できません)

※本端子ボードは、PF10 シリーズ以降に対応します。
(PS10/PH10 シリーズは対応していません。)



〈本機で対応する映像信号〉

	信号フォーマット	fV (Hz)	スキャンフォーマット	fH (kHz)	ドットクロック (MHz)	アクティブピクセル数	総ピクセル数	アクティブライン数	総ライン数
1	1125 (1080) / 60i : 59.94i	60	2:1 Interlace	33.75	74.25	1920	2200	1080	1125
2	1125 (1080) / 50i	50	2:1 Interlace	28.125	74.25	1920	2640	1080	1125
3	750 (720) / 60p : 59.94p	60	Progressive	45	74.25	1280	1650	720	750
4	750 (720) / 50p	50	Progressive	37.5	74.25	1280	1980	720	750
5	1125 (1080) / 24sF : 23.985sF	48	Progressive (sF)	27	74.25	1920	2750	1080	1125
6	1125 (1080) / 30p	30	Progressive	33.75	74.25	1920	2200	1080	1125
7	1125 (1080) / 25p	25	Progressive	28.125	74.25	1920	2640	1080	1125
8	1125 (1080) / 24p	24	Progressive	27	74.25	1920	2750	1080	1125
9	525 (480) / 59.94i	59.94	2:1 Interlace	15.734	27	1440	1716	486	525
10	625 (575) / 50i	50	2:1 Interlace	15.625	27	1440	1728	576	625

お知らせ

・上記の機器類・ケーブルなどは別売り品です。

〈本機で対応する音声信号〉

信号フォーマット	サンプリング周波数 (kHz)	ビット数	音声 CH (ch)	映像同期／非同期
1125(1080)/60i:59.94i:50i 1125(1080)/30p:25p:24p:24sF:23.985sF 750(720)/60p:59.94p:50p	48	20bit/24bit	16	同期／非同期
525(480)/59.94i 625(575)/50i	48	20bit/24bit	16	同期

本端子ボードを対応ディスプレイに装着することにより、ディスプレイにて本端子ボードの音声設定をおこなうことができます。(表示方法・設定方法等は、ディスプレイ本体取扱説明書を参照願います。)

〈ディスプレイ SOUND メニュー内〉



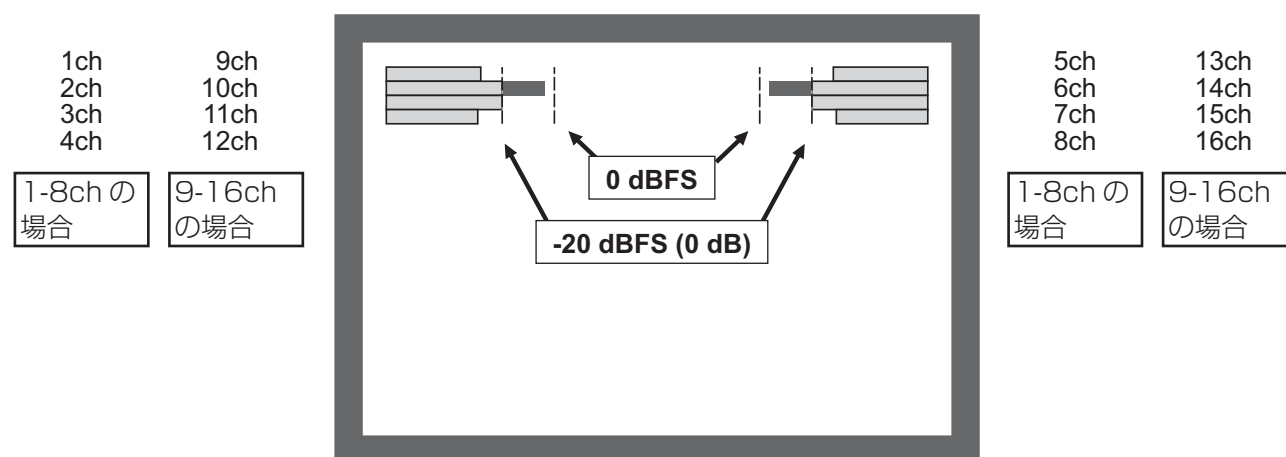
左チャンネル： ディスプレイ 左チャンネルに出力する SDI 音声チャンネル選択。
チャンネル1～チャンネル16
(初期値：チャンネル1)

右チャンネル： ディスプレイ 右チャンネルに出力する SDI 音声チャンネル選択。
チャンネル1～チャンネル16
(初期値：チャンネル2)

サウンド出力： SDI 音声出力オン／オフ (初期値：オン)

レベルメーター： SDI 音声レベルメーター表示
オフ／1-8ch／9-16ch
(初期値：オフ)

〈レベルメーター表示〉



レベルメーター選択 1-8ch と 9-16ch に対する画面表示は、上図のようになります。

お知らせ

- ・〈本機で対応する音声信号〉で記した信号以外が入力された場合は、音声出力は停止します。
- ・SDI 信号内に多重されていないチャンネルを選択した場合は、音声出力は停止します。

保証とアフターサービス (よくお読みください)

修理・お取り扱い・お手入れなどのご相談は……
まず、お買い上げの販売店へお申し付けください。

保証書 (別添付)

お買い上げ日・販売店名などの記入を必ず確かめ、お買い上げの販売店からお受け取りください。よくお読みのあと、保存してください。

保証期間

お買い上げ日から本機は 1 年間。

修理を依頼される時

組み合わせをされた機器の「取扱説明書」もよくお読みのうえ、直らないときは電源プラグを抜いて、お買い上げの販売店へご連絡ください。

- **保証期間中は**
保証書の規定に従って出張修理をさせていただきます。
- **保証期間を過ぎているときは**
修理すれば使用できる製品については、ご要望により修理させていただきます。下記修理料金の仕組みをご参照のうえ、ご相談ください。
- **修理料金の仕組み**
修理料金は、技術料・部品代・出張料などで構成されています。
技術料は、診断・故障個所の修理および部品交換・調整・修理完了時の点検などの作業にかかる費用です。
部品代は、修理に使用した部品および補助材料代です。
出張料は、お客様のご依頼により製品のある場所へ技術者を派遣する場合の費用です。

補修用性能部品の保有期間

当社は、この HD-SDI 端子ボード (音声対応) の補修用性能部品を、製造打ち切り後 8 年保有しています。
注) 補修用性能部品とは、その製品の機能を維持するために必要な部品です。

ご相談窓口における個人情報のお取り扱い

パナソニック株式会社およびその関係会社は、お客様の個人情報やご相談内容を、ご相談への対応や修理、その確認などのために利用し、その記録を残すことがあります。また、折り返し電話させていただくときのため、ナンバー・ディスプレイを採用しています。なお、個人情報を適切に管理し、修理業務等を委託する場合や正当な理由がある場合を除き、第三者に提供しません。お問い合わせは、ご相談された窓口にご連絡ください。

修理を依頼される時ご連絡いただきたい内容

ご氏名	
ご住所	付近の見取図、目印など。
電話番号	呼び出しでもけっこうです。
製品名・品番 お買い上げ日	お手もとの保証書をご覧ください。
故障または異常の内容	詳しくお願いします。
訪問ご希望	

パナソニック株式会社
AVC ネットワークス社 映像ネットワーク事業グループ

〒571-8504 大阪府門真市松生町 1 番 15 号 ☎ 大阪 (06) 6905 - 5574

© Panasonic Corporation 2007