

防雨形カメラハウジング

WV-7150D
品番 WV-7160D

取扱説明書 保証書別添 (工事説明付)

- このたびは、パナソニック カメラハウジングをお買い上げいただきまして、まことにありがとうございました。
- この説明書と添付の保証書をよくお読みのうえ、正しくご使用ください。そのあと大切に保管し、わからないとき再読してください。
- 保証書は必ず「お買い上げ日・販売店名」などの記入をお確かめのうえ、販売店からお受け取りください。

上手に使うって上手に節電

もくじ

安全上のご注意	2	テレビカメラの取り付けかた	7
各部の名称と働き	3	テレビカメラへの接続のしかた	9
カメラハウジングの取り付けかた	4	1. カメラの接続	9
ワイパーユニットの取り付けかた	4	2. ズームレンズケーブルの接続	9
接続の前に	5	接続終了にあたって	10
カメラハウジングの接続のしかた	5	定格・付属品	10
1. 同軸ケーブルの接続	5	外観寸法図	11
2. 制御用端子盤の接続	6	保証とアフターサービス	裏表紙
A. 屋外水平垂直回転台に取り付ける場合	6		
B. カメラハウジング取付台に取り付ける場合	7		

安全上のご注意 必ずお守りください

お使いになる人や他の人への危害、財産への損害を未然に防止するため、必ずお守りいただくことを、次のように説明しています。

■表示内容を無視して誤った使い方をしたときに生じる危害や損害の程度を、次の表示で区分し、説明しています。



警告

この表示の欄は、「死亡または重傷などを負う可能性が想定される」内容です。



注意

この表示の欄は、「傷害を負う可能性または物的損害のみが発生する可能性が想定される」内容です。

■お守りいただく内容の種類を、次の絵表示で区分し、説明しています。

(下記は絵表示の一例です。)



この絵表示は、気をつけていただきたい「注意喚起」の内容です。



このような絵表示は、してはいけない「禁止」の内容です。



このような絵表示は、必ず実行していただく「強制」の内容です。

安全上のご注意

必ずお守りください

警告

工事は販売店に依頼する



工事には技術と経験が必要です。火災、感電、けが、器物損壊の原因となります。

- 必ず販売店に依頼してください。

定期的に点検する



取付部が劣化すると、落下などでけがの原因となります。

- 点検は販売店に依頼してください。

重量に耐える場所に 取り付ける



取付場所の強度が不十分なとき、落下や転倒などで、けがの原因となります。

- 取付場所を補強してください。

異常があるときは、 すぐ使用をやめる



煙が出る、臭いがする、水や異物が入った、落として破損したなど、火災の原因となります。

- ただちに電源を切り、販売店にご連絡ください。

指定の機器以外は 搭載しない



落下などで、けがの原因となります。

禁止

- カメラ、レンズの組み合わせは、7ページを参照してください。

分解しない、改造しない



火災や感電の原因となります。

分解禁止

- 修理や点検は販売店にご連絡ください。

回転動作中は、本体部に 手を触れない



回転部に指をはさみ、けがの原因となります。

指に注意

塩害や腐食性ガスの発生 する場所に設置しない



取付部が劣化して、落下などの事故の原因となります。

禁止

注意

お手入れのときはコント ローラーの電源を切る



指をはさみ、けがの原因となります。

指に注意

各部の名称と働き

ワイパー取付用ねじ

別売のワイパーユニット(WV-Z50)を取り付けるためのねじ(4-M4)です。

ワイパー用通線穴

ワイパー電源ケーブルを通線するための穴($\phi 15$)です。

デフロスタ用サーモスタット

過熱防止用サーモスタットでデフロスタの温度が約 $+50^{\circ}\text{C}$ でOFFになります。

前面ガラス

デフロスタ

前面ガラス凍結防止・結露防止用の導電ガラスです。

アングル固定板

カメラ取付アングル固定用です。

ヒーター

内部温度が約 -5°C になるとONになります。

カメラ取付アングル

AC24V用テレビカメラを取り付けます。(5ページ参照)

サンシールド

直射日光による内部温度の上昇を防ぎます。

ファン、フィルター

ファンは内部温度が約 $+43^{\circ}\text{C}$ で動作します。
フィルターは取り外して洗浄できます。

空気入口

カバーロック

付属のキーで開閉します。(3ページ参照)

カバー

正面から見て右側のカバーを開けて、テレビカメラのフォーカス、ビームの調整ができます。

制御用端子盤

(4ページ参照)

ズームレンズ用コネクタ

電動ズームレンズ用の4Pコネクタ(ハーシューマンタイプ: Mab4100)です。(7ページ参照)

同軸コネクタ (BNC接栓)

V: カメラの映像出力へ
S: カメラのGEN LOCKへ
(外部同期をかける場合)
(7ページ参照)

ケーブルクランプ

(3ページ参照)

外部同期入力端子

映像出力端子

同軸ケーブルを直接接続します。(3ページ参照)

カメラ用電源コネクタ(3P)

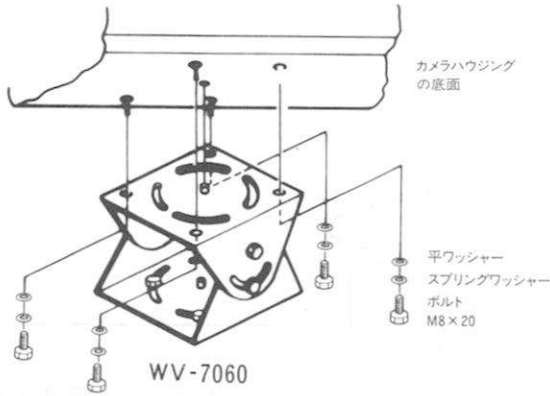
AC24V用テレビカメラに電源を供給します。付属の電源ケーブルを接続します。(7ページ参照)

レンズ用コネクタ センサー用コネクタ

カメラハウジングの取り付けかた

●カメラハウジング取付台(WV-7060)に取り付ける場合

取付台に付属のボルト(M8×20)、スプリングワッシャーと平ワッシャー(各4個)で下図のように取り付けます。

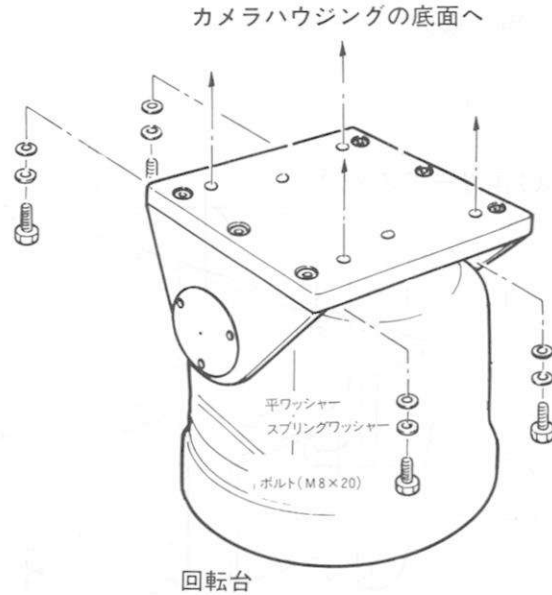


ご注意

WV-7060に取り付けない場合は、別途ボルト(M8)、スプリングワッシャーと平ワッシャーを各4個ご用意ください。

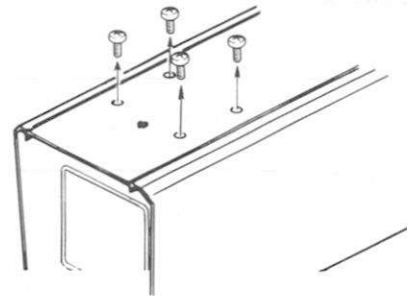
●屋外水平垂直回転台(WV-7260D)に取り付ける場合

回転台に付属のボルト(M8×20)、スプリングワッシャーと平ワッシャー(各4個)で下図のように取り付けます。

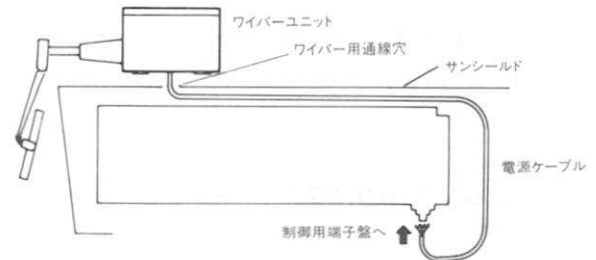


ワイパーユニット(WV-Z50:別売)の取り付けかた

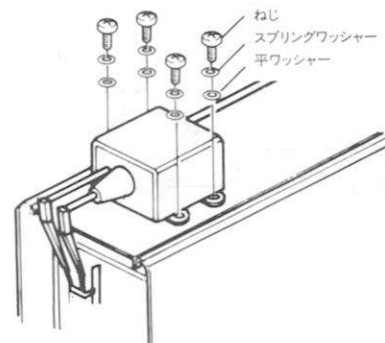
1. 右図のようにワイパーユニット取付部のねじ4本を取ります。(このねじは使用しません。)



2. ワイパーユニットから直出しの電源ケーブルをワイパー用通線穴に通し、サンシールドと収納ケーブルの間をはわせて後部に出します。



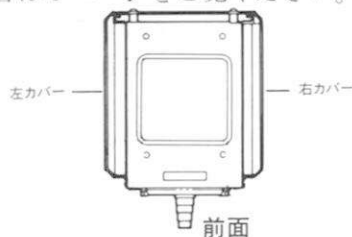
3. ワイパーユニットに付属のねじ(M4)、スプリングワッシャーと平ワッシャー(各4個)で固定します。



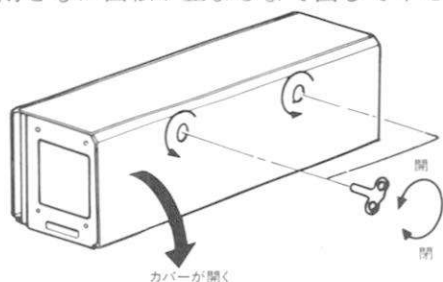
4. 制御用端子盤へ電源ケーブルを接続します。

接続の前に

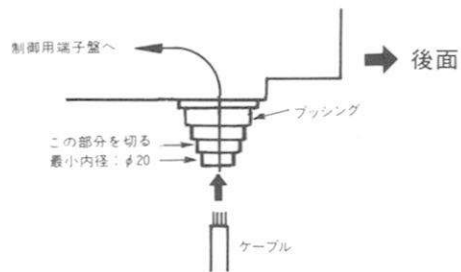
- まず外部接続を行い、次に内部接続をします。
- テレビカメラは左右のカバーから取付、配線できます。テレビカメラのフォーカス、ビームの調整は右側からできます。工場出荷時は、テレビカメラを右側から容易に取り付けられるようになっていますが、左側から取り付ける場合は6ページをご覧ください。



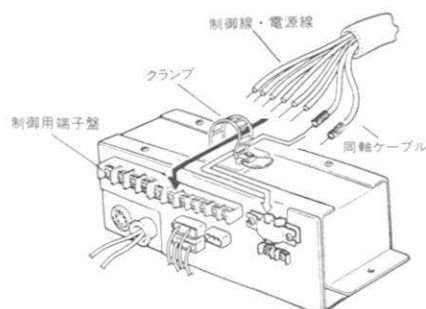
- カバーを付属のキーで開けます。開閉ともに回転が止まるまで回してください。



- 底面後部にある通線用ブッシングの大きさを決めます。多芯ケーブル、ワイパー電源ケーブル等の制御用端子盤に接続するケーブルの太さにより適正な大きさのところでブッシングをナイフ等で切り取ります。



- ケーブルを下図のようにクランプします。

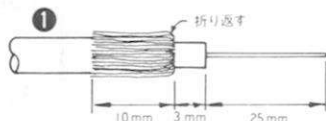


カメラハウジングの接続のしかた(外部配線)

1. 同軸ケーブルの接続

- ① 同軸ケーブルの先端処理をします。

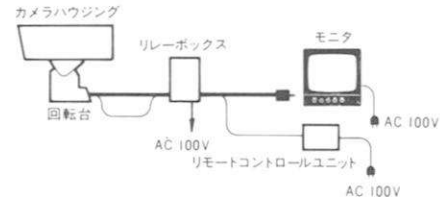
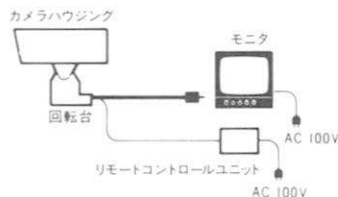
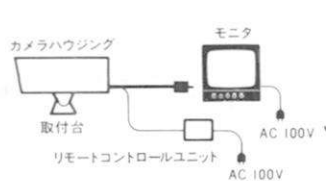
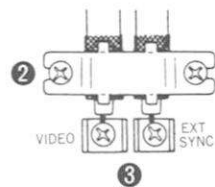
屋外水平垂直回転台(WV-7260D)と組み合わせて使用する場合は、WV-7260Dからの同軸ケーブルは先端処理済みです。



- ② 端子盤のアース金具をはずし、同軸線をはさみねじ止めします。

- ③ 芯線をねじ止めします。

- ・ 外部同期をとる場合EXT SYNC側の端子に外部同期用の同軸ケーブルを接続してVIDEO側の同軸ケーブルと一緒にねじ止めします。



● 同軸ケーブルの種類と延長距離

条	件	3C-2V	5C-2V	7C-2V	10C-2V
補償回路ナシ	受像機 補償器使用せず	250m	500m	600m	800m
補償回路ナシ	受像機 補償器使用	500m	750m	1,000m	1,250m
補償回路付	受像機 補償器使用せず	750~1,000m	1,000~1,250m	1,250~1,500m	1,500~2,000m
補償回路付	受像機 補償器使用				

- 補償回路、補償器とも切換スイッチはL(遠距離)用です。くわしくはビデオ受像機の資料をごらんください。
- 距離は最大値です。

- 3C-2Vは強度にご注意ください。
- 10C-2V、7C-2Vは直接端子に接続できません。

カメラハウジングの接続のしかた

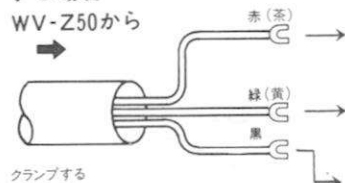
2. 制御用端子盤の接続

ご注意

- 接続中はすべての機器の電源スイッチをOFFにしておいてください。
- 電源コンセントは接続終了後に差し込んでください。
- 端子間をショートしないようにしてください。

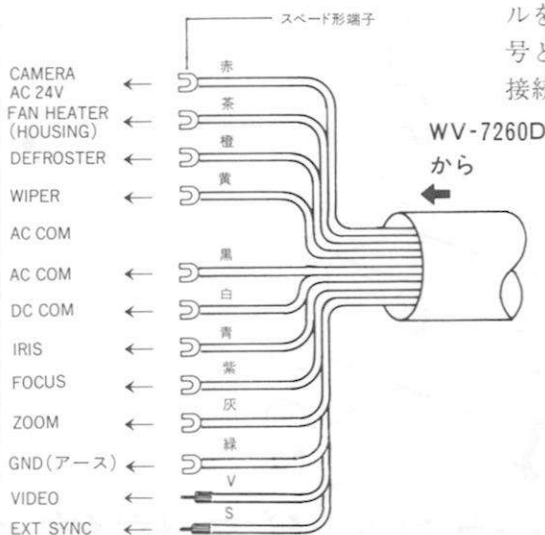
A. 屋外水平垂直回転台(WV-7260D)に取り付ける場合

- ワイパーユニット(WV-Z50)を使用する場合
WV-Z50から



ワイパーを接続するときは2,4,6についてのみWV-7260Dからの線とともじめます。

端子番号	
1	CAMERA AC 24V
2	FAN HEATER (HOUSING)
3	DEFROSTER
4	WIPER
5	AC COM
6	AC COM
7	DC COM
8	IRIS
9	FOCUS
10	ZOOM
11	GND(アース)



- WV-7260Dから直出しされている多芯ケーブルを左のように端子番号と線の色を合わせて接続します。

ご注意

使用しない多芯ケーブルの端子は、必ず絶縁処理をしてください。

● 制御ケーブル(WV-7260DとWV-7360との間)の種類と延長距離

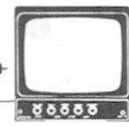


防雨形カメラハウジング

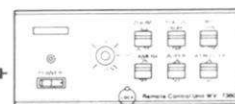
同軸ケーブル

制御ケーブル
最大延長距離：L1
(表1参照)

モニター



AC 100V 50/60Hz



コントロールユニット
WV-7360

AC 100V 50/60Hz

〔表1〕 L1

断面積 (mm ²)	抵抗値 (Ω/km)	最大延長距離(m)	
		端子9に1本接続	端子9に2本接続
0.5	38.6	6	10
0.75	25.8	10	15
0.9	21.7	12	20
1.25	15.6	15	25
2.0	9.6	25	45
3.5	5.5	50	80

- リモートコントロールユニット(WV-7360)にAC100Vがかけられた場合の最大延長距離を示します。

(ワイパーユニット含む、11WのAC24Vカメラ使用時)

- 延長距離を延ばす場合はWV-7260DとWV-7360の端子9の間に線を2本接続します。

- 上表以上にケーブルを延長したい場合は、リモートコントロールユニット(WV-7460またはWV-7490B:6台用)とリレーボックス(WV-7465)を使用してリレー制御してください。

- 詳しくはWV-7460/7490B/7465の取扱説明書をご覧ください。

B. カメラハウジング取付台(WV-7060)に取り付ける場合

端子番号	端子名	供給電源
1	AC24V カメラ	AC24V (90W以上)
2	ハウジング	
3	デフロスター	
4	ワイパー	
5, 6	AC COM	AC24V COM
7	DC COM	DC±6V COM
8	IRIS	±6V DC (0.6W以上)
9	FOCUS	
10	ZOOM	
11	GND	アース

●直接制御する場合：

リモートコントロールユニット(WV-7360)を使用しない場合は別途コントロールユニットを用意し左表のように接続してください。

●リレー制御する場合：

リレーボックス(WV-7465)とリモートコントロールユニット(WV-7460)を使用しない場合は、別途リレーボックスとコントロールユニットを用意し、リレーボックスとの間を左表のように接続してください。



[表2] L2

断面積 (mm ²)	抵抗値 (Ω/km)	最大延長距離(m)	
		端子6に1本	端子6に2本
0.5	38.6	8	10
0.75	25.8	10	20
0.9	21.7	15	25
1.25	15.6	20	35
2.0	9.6	35	50
3.5	5.5	60	100

●リモートコントロールユニット(WV-7360)にAC100Vがかけられた場合の最大延長距離を示します。(ワイパーユニット含む、11WのAC24Vカメラ使用時)

テレビカメラ(AC24V用)の取り付けかた

組み合わせ表

カメラ	ハウジング		WV-7150D			WV-7160D				
	レンズ		1/2"用		2/3"用	1/2"用		2/3"用		
	固定	6倍	固定	6倍	10倍	固定	6倍	固定	6倍	10倍
WV-1414、1504、1554			●					○	●	●
WV-CD134			●	●				○	○	●
WV-CD24			○	●	●			○	○	○
WV-BD404			○	●	●			○	○	○
WV-BL204	○	○	○	●	●	○	○	○	○	○
WV-CL704	○	○	○	●		○	○	○	○	●

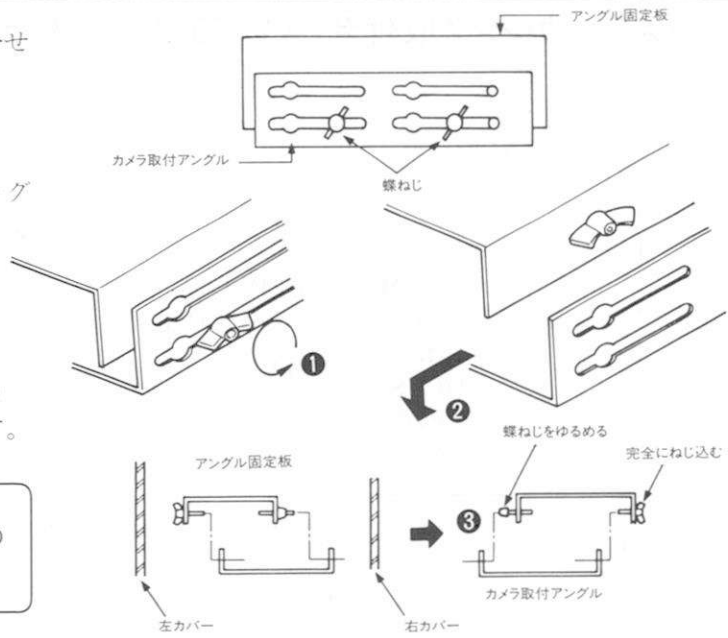
● 適
○ 可 (余裕がある)

レンズはすべて当社製に適用
WV-LA3は収納不可

取付台	WV-7060	リモートコントロールユニット	<直接制御用> WV-7360 <リレー制御用> リモートコントロールユニット WV-7460またはWV-7490B リレーボックス WV-7465
回転台	WV-7260D(屋外用)		
ワイパーユニット	WV-Z50		

テレビカメラ(AV24V用)の取り付けかた

- ① 蝶ねじ 2 個をゆるめ、蝶ねじをスリット方向に合せます。
- ② カメラ取付アングルを取り外します。
- ③ テレビカメラを付属のねじ 2 本でカメラ取付アングルに固定します。



- カバーを左側から開閉したい場合は、右図のようにカメラ取付アングルの取付方向を変更します。

ご注意

左側からのテレビカメラのフォーカス、ビームの調整はできません。

- ④ 使用するレンズの長さによりアングル固定板の位置を下表に従って変更します。(A・B・Cはカメラ取付穴です。但しセットには表示はされていません。)出荷時はBの位置にセットされています。

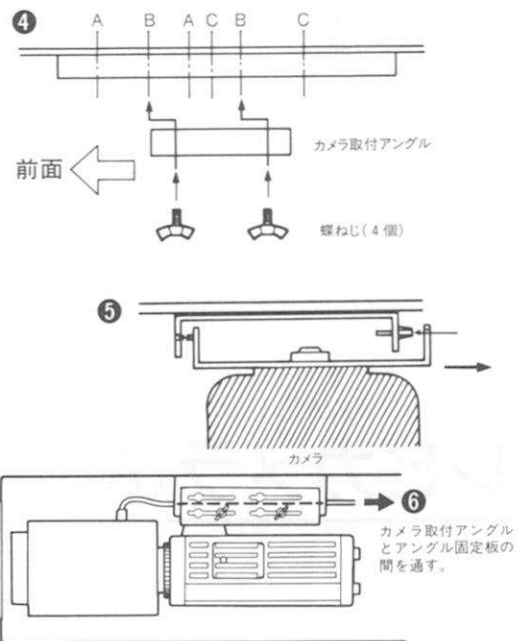
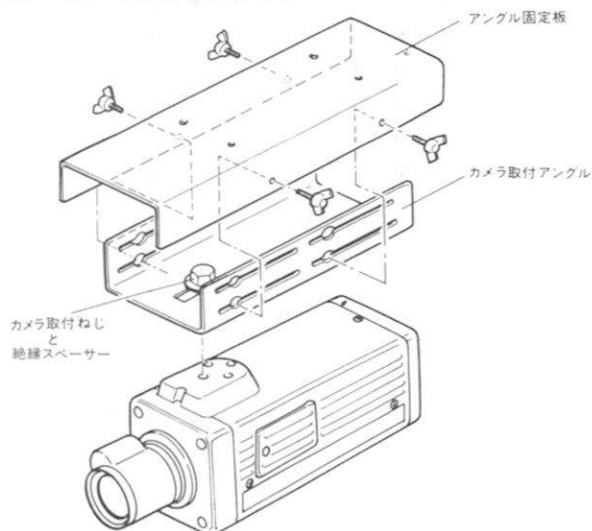
レンズ長さ	使用穴
150~200mm	C
100~150mm	B
100mm以下	A

- ⑤ カメラを取り付けたカメラ取付アングルをアングル固定板に取り付けます。
- ⑥ 電動ズームレンズのケーブル処理はカメラ取付アングルとアングル固定板の間を通してください。

ご注意

ケーブルがヒーターに接触すると危険です。ケーブルが長いときは、束線してヒーターに接触しないようクランプしてください。

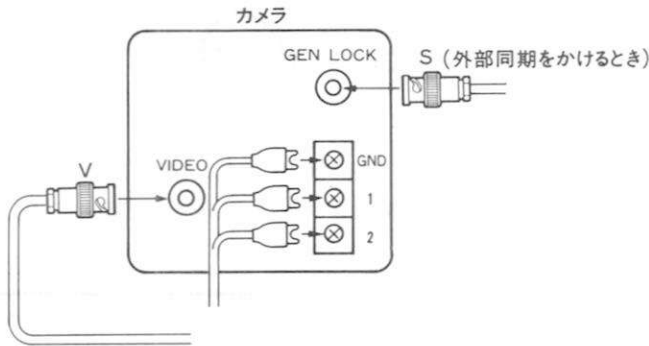
- ⑦ カメラの位置調整をして蝶ねじで固定します。前面ガラスとレンズの前面との間をスリット部をずらして5~10mm程度にします。



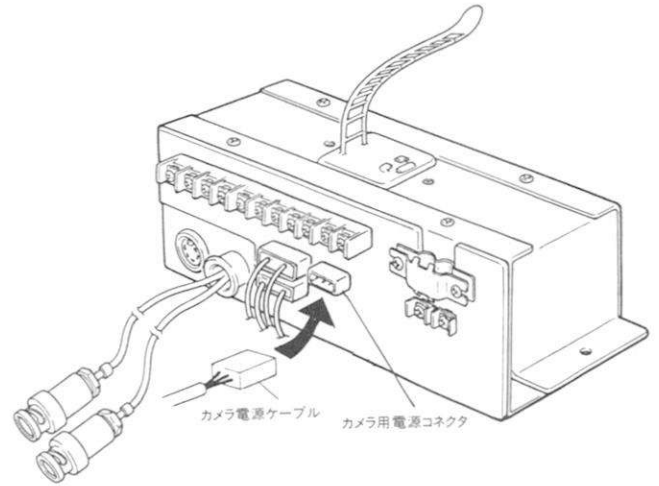
テレビカメラへの接続のしかた(内部配線)

1. カメラの接続

- ① 付属のカメラ電源ケーブルをテレビカメラのA C 24 V 電源端子に接続します。



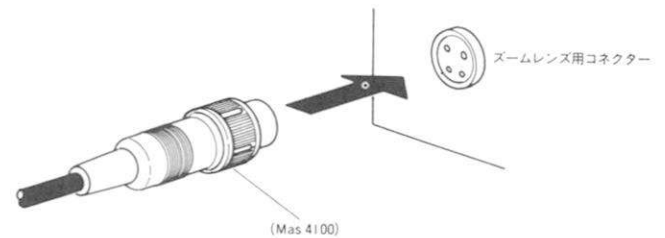
- ② カメラ電源ケーブルをカメラ用電源コネクタ(3P)に接続します。



- ③ カメラハウジング内の直出し同軸ケーブル(BNC接栓)をテレビカメラの映像出力端子(VIDEO)に接続します。また、外部同期をとる場合はもう1本の同軸ケーブル(S表示)を同期入力端子(GEN-LOCK)に接続します。

2. ズームレンズケーブルの接続

- 電動ズームレンズの出力コネクタがハーシュマンタイプMas 4100であればそのままズームレンズ用コネクタに接続できます。

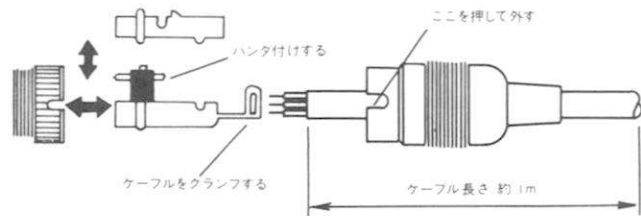


- もし出力コネクタがハーシュマンタイプMas 4100でない場合は付属のズームレンズ用コネクタに変更してください。

- コネクタの接続のしかた



1. DC COM
2. IRIS (アイリス)
3. FOCUS (フォーカス)
4. ZOOM (ズーム)



- 電動ズームレンズの条件

電動ズームレンズの制御電圧、電流は右表に適合するものをご使用ください。

		制御電圧	制御電流
FOCUS	TELE	-6V DC	100mA以下
	WIDE	+6V DC	
FOCUS	NEAR	-6V DC	
	FAR	+6V DC	
IRIS	OPEN	-6V DC	
	CLOSE	+6V DC	

接続終了にあたって

1. テレビカメラの電源スイッチを入れます。
2. テレビカメラのレンズ焦点を調整します。
(モニタ画像を見ながら行ってください。)
3. テレビカメラのフォーカス、ズーム調整をします。
4. カバーを付属のキーで完全に止まるまで右側に回します。

ご注意

- カバー開閉用のキーは専用ですので、無くならないように保管しておいてください。



- カメラのLEDがガラスに反射して画面に入る場合は、付属のLED目かくしラベルをLEDの上に貼ってください。

定格・付属品

■定格 < >内 WV-7160D

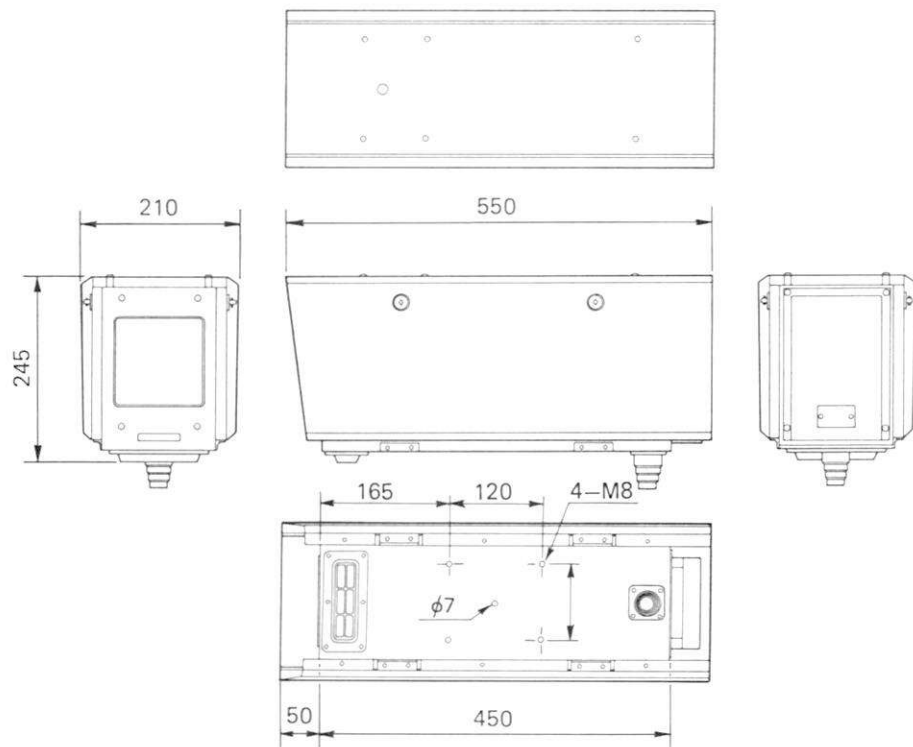
- 電 源：AC24V 50/60Hz (回転台またはリモートコントロールユニットより)
消費電力：最大65W (テレビカメラ、電動ズームレンズ、ワイパーユニットを除く)
電源出力：AC24V 50/60Hz テレビカメラ用 (スピードタイプ端子)
DC±6V ズームレンズ用 (4Pコネクタハーシュマンタイプ)
映像入力：VSI.0Vp-p テレビカメラより (BNC接栓)
映像出力：VSI.0Vp-p 同軸ケーブル直取付
外部同期入力：同軸ケーブル直取付
外部同期出力：BNC接栓
ファン：約18W (約+43℃以上でON)
ヒーター：約50W (約-5℃以下でON)
デフロスタ：約15W (約+50℃以上でOFF)
使用場所：屋外
適用機種：組み合わせ表による (5ページ)
周囲温度：-20℃～使用カメラの周囲上限温度
寸 法：210(幅)×245(高さ)×550(奥行)mm
<210(幅)×245(高さ)×700(奥行)mm>
重 量：約8.5kg <約9.1kg>
仕 上 げ：本 体：SPCCサファリブラウン塗装 マンセル5Y4.5/1 近似色
カバー：塩ビアルミ オフホワイト

■付属品

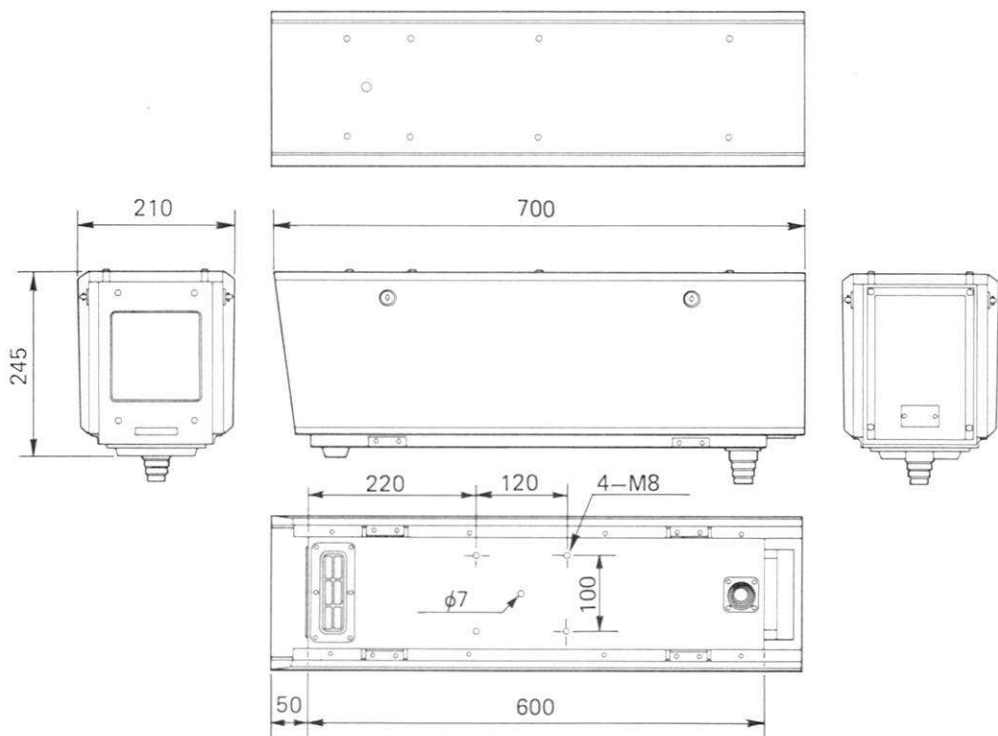
キー.....	1	ズーム用コネクタ(ハーシュマンMas4100).....	1
カメラ取付ねじ(U1/4-20UNC).....	2	LED目かくしラベル.....	1
カメラ電源ケーブル.....	1	絶縁スペーサー.....	2

外觀寸法図

● WV-7150D



● WV-7160D



保証とアフターサービス (よくお読みください)

修理・お取り扱い・お手入れなどのご相談は…
まず、お買い上げの販売店へお申し付けください

- 修理は、サービス会社・販売会社の「修理窓口」へ！

■保証書(別添付)

必ず、お買い上げの販売店からお買い上げ日・販売店名などの記入をお確かめのうえ受け取り、よくお読みのあと、大切に保管してください。

保証期間：お買い上げ日から1年間

■修理を依頼される時

まず電源プラグを抜いて、お買い上げの販売店へご連絡ください。

●保証期間中は

保証書の規定に従って、お買い上げの販売店が修理させていただきますので、恐れ入りますが、製品に保証書を添えてご持参ください。

●保証期間を過ぎているときは

修理すれば使用できる商品については、ご希望により有料で修理させていただきます。

便利メモ (おぼえのため、記入されると便利です。)

お買い上げ年月日	年	月	日	品番	WV-7150D/7160D
販売店名				電話 ()	—

松下電器産業株式会社

松下通信工業株式会社 AVシステム事業部

〒224 横浜市中区佐江戸町600 ☎(045)932-1231(大代表)

N1189-3095

V8QA2062DN