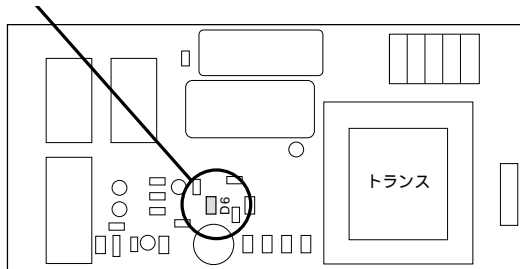


設置工事時の注意（電源制御器 WU-R40B）

本機の制御入力端子と、下記機種
のEMG24Vブレイク端子を並列接続する場合

機器（本機以外）の非常時遮断を確実にを行うために、本機内部基板上
<ダイオードD6>をニッパなどでカットしてください。



基板部略図

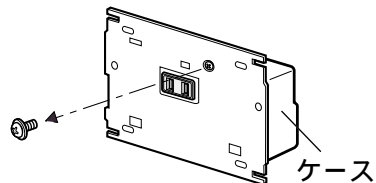
該当機種：

- ・WL-DK600
- ・WL-SA100シリーズ
- ・WZ-DS100A
- ・WU-L61/L62/L67

ダイオードD6をカットした場合は、メイク制御ができなくなります。

分解のしかた

- (1) パネルシャーシ側のねじ
(1本)を外し、ケースを
外します。



組立のしかた

- (1) ケース下側の爪を、パネルシャーシの角孔に引っかけてケー
スをかぶせ、上側の爪もシャーシの角孔に引っかけます。
- (2) 分解時のねじを元の通り取り付け、ケースを固定します。