

ソフトウェアのインストールと取扱説明書の閲覧

- インストールの前に、本ガイド右上の「必要なシステム構成」をご確認ください。
- Windows上で起動しているすべてのソフトを終了してください。インストールできなくなる場合があります。
- インストールするには、コンピューターの管理者 (Administrator) の権限が必要です。
- Wireless Manager mobile edition (以下MEと表記) 1.0、2.0または3.0がインストールされている場合は、アンインストールしてください。(本ガイド左下参照)

1 付属のCD-ROMをCDまたはDVDドライブにセットする

- 自動的にインストールプログラムが起動し、右の画面が表示されます。
- 自動的に起動しないときは、CD-ROM内の [EasyInstall] → [Easy_Inst.exe] をダブルクリックしてください。



2 ソフト名または機能名のボタンをクリックする

[Wireless Manager ME 4.5]:

無線LANまたは有線LANで、コンピューターから画面をプロジェクターに送るために使用します。インストールするときは、画面の指示に従ってください。

[インストールしないで試してみる]:

使用できる機能に制限がありますが、Wireless Manager ME 4.5の基本機能は、コンピューターにソフトウェアをインストールしなくても使用できます。

コピーせずにすぐ使う場合

[CD-ROMから起動]をクリックしてWireless Manager ME 4.5を起動する。

コピーして使う場合

(1) [他メディアにコピーして起動]をクリックする

(2) 保存先を選択し、[OK]をクリックする

(3) 保存先の中のWireless Manager ME 4.5のアイコン (WMstart.exe) をダブルクリックしてWireless Manager ME 4.5を起動する。

[取扱説明書]:

「Windows版ネットワーク機能編」、「セカンダリーディスプレイ送信機能活用編」は付属のCD-ROMにPDFファイルで収められています。ご覧いただくには、Adobe Reader (URL:<http://www.adobe.com/jp/>) が必要です。表示される一覧上で開きたいドキュメント名をクリックしてください。

TQDH19026-1 M0307-1057

●必要なシステム構成

- OS: Microsoft Windows 2000 Professional/XP Home Edition/XP Professional
Microsoft Windows Vista™ Ultimate 32 bit/Vista™ Business 32 bit
Microsoft Windows Vista™ Home Premium 32 bit/Vista™ Home Basic 32 bit
Windows Vista™では、Wireless Manager ME 4.5をインストールできませんが、セカンダリーディスプレイ送信機能は使用できません。
- CPU: Intel® Pentium® III 600 MHz以上もしくは互換のプロセッサ搭載
(ライブモード使用時は800 MHz以上を推奨)
- メモリー: 256 MB以上
ハードディスクの空き容量: 60 MB以上
- WEBブラウザ: Internet Explorer 6.0以上、Netscape Communicator 7.0以上
- ハード条件: CDまたはDVDドライブ、無線LANまたは有線LAN機能
- 無線LAN: 802.11 b/g対応の無線LAN内蔵か、外付けの802.11 b/g対応無線LANアダプターが正常に動作すること。ただしその場合でも802.11 gでプロジェクターと接続できない場合があります。無線LANを内蔵していないコンピューターでは、無線LANカードドライバーがインストールされ正常に認識されていること。
(動作確認済み無線LANカード: <http://panasonic.biz/projector/> 参照)
Windows XPでネットワークブリッジが設定されていたり、Service Pack 1以降でファイアウォールが有効であると無線LAN接続ができません。詳細は、付属のCD-ROM内の「Windows版ネットワーク機能編」をご覧ください。
- 有線LAN: LAN端子 (10BASE-T/100BASE-TX/1000BASE-T) または外付け有線LANアダプターが正常に動作すること。使用するLANケーブルは、カテゴリ5以上 (1000BASE-Tではカテゴリ5e以上) であること。ストレートケーブルかクロスケーブルかは、ネットワーク管理者にご相談ください。
- その他: セキュリティ (ファイアウォール) ソフトやネットワークカードのユーティリティソフトがインストールされていると、プロジェクターと接続できない場合があります。

- 上記のシステム環境以外で使用された場合、および自作コンピューターで使用された場合の動作保証は一切いたしませんので、あらかじめご了承ください。
- 上記の条件を満たす、すべてのコンピューターについて動作を保証するものではありません。
- すべての無線LANカードやコンピューター内蔵の無線LANアダプターでの動作を保証するものではありません。
- プロジェクターは、お買い求めの国または地域からの持ち出しが禁止されていますので、お買い求めの国または地域でのみ使用してください。また、無線LANを使用できるチャンネルや周波数は国や地域により制限があります。
- 「ソフトウェア使用許諾書」への同意が付属のソフトウェア使用の条件です。インストール時に表示されますのでよくお読みください。

パナソニックプロジェクターサポートセンター

電話: 0120-872601

月～金 (祝日と弊社休業日を除く)
9:00～12:00
13:00～17:00

URL: <http://panasonic.biz/projector/>

ご相談窓口における個人情報の取り扱いについて

松下電器産業株式会社および関係会社 (以下「当社」) は、お客様の個人情報やご相談内容をご相談への対応や修理、その確認などのために利用し、その記録を残すことがあります。また、折り返し電話をさせていただくための、ナンバーディスプレイを採用している場合があります。当社は、お客様の個人情報を、適切に管理し、修理業務等を委託する場合や正当な理由がある場合を除き、第三者に提供しません。お問い合わせはご相談された窓口にご連絡ください。

- MicrosoftとそのロゴWindows、Windows Vista™は、米国Microsoft Corporationの、米国およびその他の国における登録商標または商標です。
- Intel、Pentiumは、アメリカ合衆国およびその他の国におけるインテルコーポレーションまたはその子会社の商標または登録商標です。
- Adobe Readerは、Adobe Systems Incorporated (アドビシステムズ社) の商標です。

使いかた

使いかたの詳細については、付属のCD-ROM内の「Windows版ネットワーク機能編」をご覧ください。

●ワイヤレス簡単接続

1 Wireless Manager ME 4.5を起動する

ユーザー名設定画面が表示されたとき	確認ダイアログ画面が表示されたとき	ネットワークアダプター選択画面が表示されたとき
アイコン、ユーザー名を設定し、[OK]をクリックする	(1) [はい]をクリックする (2) アイコン、ユーザー名を設定し、[OK]をクリックする	(1) リストからアダプターを選択し、[OK]をクリックする (2) 確認ダイアログ画面が表示された場合には、[はい]をクリックする (3) アイコン、ユーザー名を設定し、[OK]をクリックする

*アイコン、ユーザー名を設定済みの場合は、設定画面は表示されません。手順2に進んでください。

2 [簡易]または[詳細]を選択し、下記の操作をする

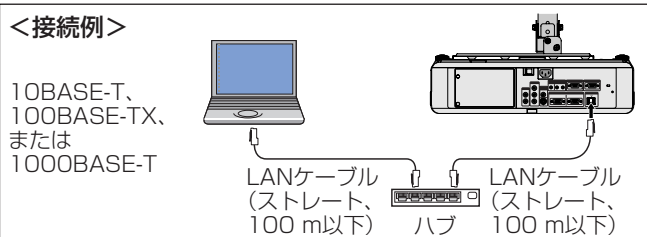
簡易接続 (プロジェクターからコンピューターを検索する)	詳細接続 (コンピューターからプロジェクターを検索する)	<ライブモード>
(1) プロジェクター本体の電源を入れる (2) リモコンの [コンピューター検索] ボタンを押す (3) プロジェクターに表示されているリストから、コンピューターに表示されているものと同じアイコン/名前を選択する	(1) [ネットワーク] で、接続するプロジェクターの「無線LAN」メニューと同じネットワーク番号を選択する (2) 接続するプロジェクターを選択する (3) [OK]をクリックする	通常のプレゼンテーションで使用します。

3 ランチャーの[LIVE]をクリックする

●有線LANでの接続

プロジェクターとコンピューターの設定が必要です。

付属のCD-ROM内の「Windows版ネットワーク機能編」をご覧ください。



Wireless Manager ME 1.0、2.0または3.0のアンインストール:

デスクトップから、[スタート] → [すべてのプログラム] → [Panasonic Wireless Display] → [Wireless Manager mobile edition ※.※の削除] を選択し、画面の指示に従う。(※.※は1.0、2.0または3.0のいずれか)

※プロジェクターの図はPT-F100NTの例です。

●こんなこともできます

<マルチライブモード>

<4画面マルチスタイル> <4画面インデックススタイル> <16画面インデックススタイル>

小画面の配置は、PT-F100NTの例です。

<複数台ライブモード> <複数台マルチライブモード>

<エリア指定送信機能> <セカンダリーディスプレイ送信機能>

操作前の画面 → 操作後の画面
マウスでPC画面上外へ移動

<インフラストラクチャーモード (アクセスポイント経由での接続) >

アクセスポイント (AP)

<WEBブラウザで操作> <PJLink™プロトコルで操作>

付属のCD-ROM内の「Windows版ネットワーク機能編」をご覧ください。

ソフトウェアのインストール

- Wireless Manager mobile edition (以下MEと表記) 4.5は、無線LANまたは有線LANでコンピューターから画面をプロジェクターに送るために使用します。
- インストールの前に、本ガイド右上の「必要なシステム構成」をご確認ください。
- 起動しているすべてのソフトを終了してください。インストールできなくなる場合があります。
- インストールするには、管理者 (Admin) の権限が必要です。

1 付属のCD-ROMをCDまたはDVDドライブにセットする

2 CDまたはDVDドライブ内の[WMmac4.5.dmg]をダブルクリックする

デスクトップに[WMmac]がマウントされます。

3 [Wireless Manager.pkg]をダブルクリックする

- インストーラーが起動します。
- 画面の指示に従ってインストールしてください。
- 名前とパスワードを入力する画面が表示された場合、管理者 (Admin) の名前とパスワードを入力してください。
- Wireless Manager ME 4.5 は、「アプリケーション」(/Applications) にインストールしてください。

取扱説明書の閲覧

「Macintosh版ネットワーク機能編」は、付属のCD-ROMにPDFファイルで収められています。

1 付属のCD-ROMをCDまたはDVDドライブにセットする

2 CDまたはDVDドライブ内の[Index.pdf]をダブルクリックする

表示される一覧上で開きたいドキュメント名をクリックしてください。

TQDH19034 M0507-0

●必要なシステム構成

- OS: Mac OS X v10.4
 CPU: 800 MHz以上のPowerPC G4、または1.8 GHz以上のIntel Core プロセッサを搭載
 メモリー: 256 MB以上 (512 MB以上を推奨)
 ハードディスクの空き容量: 60 MB以上
 WEBブラウザ: Safari 2.0以上
 ハード条件: CD またはDVD ドライブ
 無線LANまたは有線LAN機能

無線LAN: 802.11 b/g 対応の内蔵無線LAN アダプターが正常に動作すること。ただし、802.11 b/g 対応の無線LAN であっても、802.11 g でプロジェクターと接続できない場合があります。

有線LAN: LAN端子 (10BASE-T/100BASE-TX/1000BASE-T) が正常に動作すること。使用するLANケーブルは、カテゴリ-5以上 (1000BASE-Tではカテゴリ-5e以上) であること。ストレートケーブルかクロスケーブルかは、ネットワーク管理者にご相談ください。

- 上記の条件を満たす、すべてのコンピューターについて動作を保証するものではありません。
- すべての無線LANカードやコンピューター内蔵の無線LANアダプターでの動作を保証するものではありません。
- プロジェクターは、お買い求めの国または地域からの持ち出しが禁止されていますので、お買い求めの国または地域でのみ使用してください。また、無線LANを使用できるチャンネルや周波数は国や地域により制限があります。
- 「ソフトウェア使用許諾書」への同意が付属のソフトウェア使用の条件です。インストール時に表示されますのでよくお読みください。

パナソニックプロジェクターサポートセンター

電話: 0120-872601
 月～金 (祝日と弊社休業日を除く)
 9:00～12:00
 13:00～17:00
 URL: <http://panasonic.biz/projector/>

ご相談窓口における個人情報のお取り扱いについて
 松下電器産業株式会社および関係会社 (以下「当社」) は、お客様の個人情報やご相談内容をご相談への対応や修理、その確認などのために利用し、その記録を残すことがあります。また、折り返し電話をさせていただくときのために、ナンバーディスプレイを採用している場合があります。当社は、お客様の個人情報を、適切に管理し、修理業務等を委託する場合や正当な理由がある場合を除き、第三者に提供しません。お問い合わせはご相談された窓口にご連絡ください。

- Macintosh は、米国および他の国々で登録されたApple Inc. の商標です。
- PowerPC は、IBM Corporation の商標です
- Intel Coreは、アメリカ合衆国およびその他の国におけるIntel Corporationの商標です。

使いかた

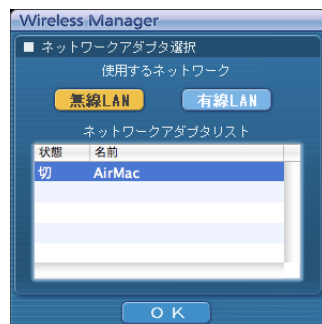
※プロジェクターの図はPT-F100NTの例です。

使いかたの詳細については、付属のCD-ROM内の「Macintosh版ネットワーク機能編」をご覧ください。

●ワイヤレス簡単接続

1 Wireless Manager ME 4.5を起動する

ネットワークアダプター選択画面が表示されます。



2 リストからアダプターを選択し、[OK]をクリックする

3 確認ダイアログ画面が表示された場合には、[はい]をクリックする

4 ユーザー名設定画面が表示された場合には、アイコンとユーザー名を設定し、[OK]をクリックする

5 [ネットワーク]で、接続するプロジェクターの[無線LAN]メニューと同じネットワーク番号を選択する

6 接続するプロジェクターを選択し、[OK]をクリックする

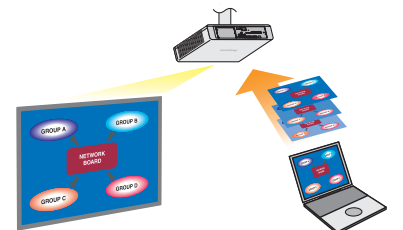
7 メニューバーの[無線LAN]をクリックする

8 メニューの[ライブモード]をクリックする



<ライブモード>

通常のプレゼンテーションで使用します。

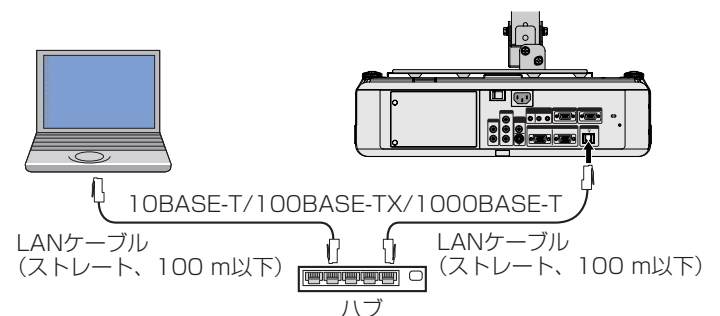


●有線LANでの接続

プロジェクターとコンピューターの設定が必要です。

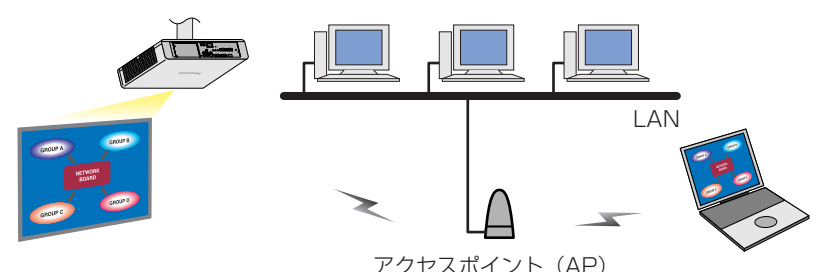
付属のCD-ROM内の「Macintosh版ネットワーク機能編」をご覧ください。

<接続例>



●こんなこともできます

<インフラストラクチャーモード (アクセスポイント経由での接続) >



<WEBブラウザで操作>

付属のCD-ROM内の「Macintosh版ネットワーク機能編」をご覧ください。