

取扱説明書

HD映像コミュニケーションユニット

品番 **KX-VC400/KX-VC500**

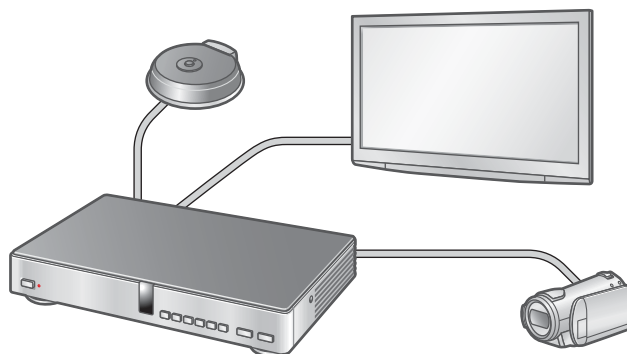


かんたんガイド

通信の前に

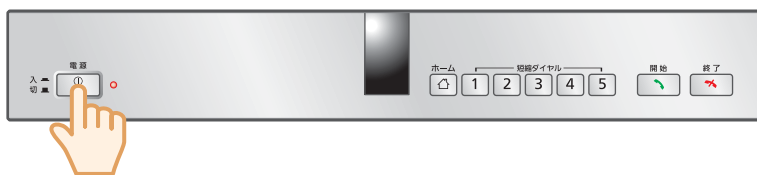
1

本体以外の機器(テレビ、ビデオカメラなど)の電源が入っていることを確認する



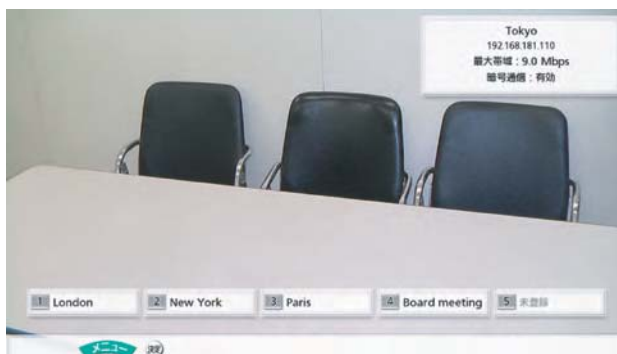
2

本体の電源を入れる



3

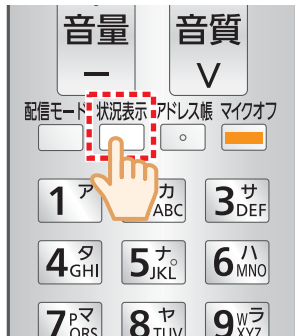
ホーム画面が表示されます



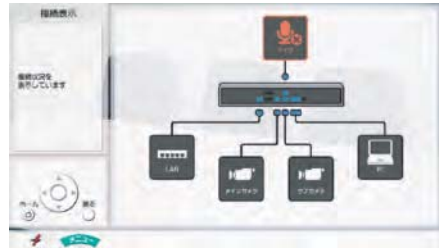
準備

接続状況を確認する

【状況表示】を押す



接続や接続機器に不具合がある箇所、または接続されていない機器がある箇所には「**X**」のマークが表示されます。使用している接続機器が本機と正しく接続されているか、接続機器の電源が入っているか、バウンダリーマイクロホンが5台以上接続されていないかを確認してください。



基本的な操作

短縮ダイヤルでかける

短縮ダイヤルを選ぶ

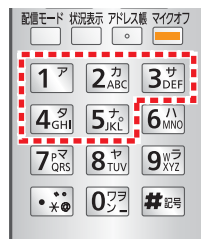
〈本体で〉



【開始】を押して発信する



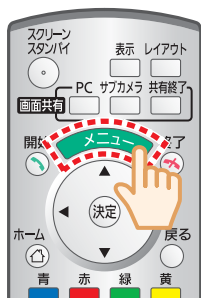
〈リモコンで〉



基本的な操作

アドレス帳からかける

【メニュー】を押す

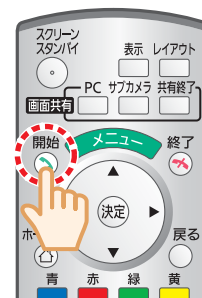


【▲】【▼】で「アドレス帳を開く」を選び、
【決定】を押す



【▲】【▼】【◀】【▶】で発信したい相手を選ぶ

【開始】を押して発信する



次の方法でかけることもできます。

- ・通信履歴からかける
 - ・IPアドレスや電話番号を入力してかける
 - ・短縮ダイヤルをメニュー画面からかける(最大300件の短縮ダイヤル番号から相手を選ぶことができます)
- 詳しい操作方法については取扱説明書(操作編)を参照してください。

着信に応答する

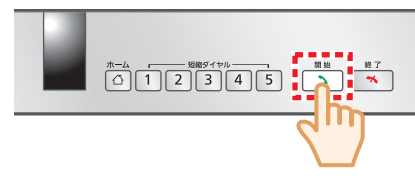
着信音が鳴り、ダイアログボックスが表示されたら【開始】を押す



〈リモコンで〉



〈本体で〉



着信が自動応答に設定されている場合は、着信と同時に通信が開始されます。

通信を終了する

〈リモコンで〉



〈本体で〉



便利な機能（映像編）

画面レイアウトを変更する

通信中に【レイアウト】を押す

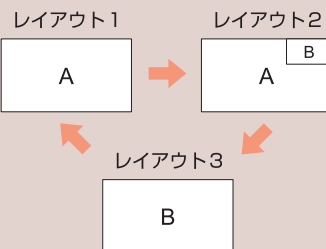
- ・押すたびに、以下の順番に画面レイアウトが切り替わります。



【青】【赤】【緑】を押しても画面レイアウトを変更することができます。

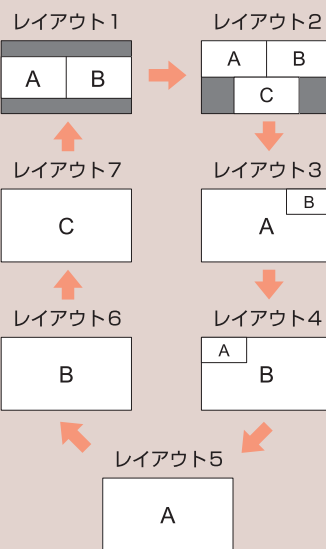
詳しい操作方法については取扱説明書（操作編）を参照してください。

2地点通信中



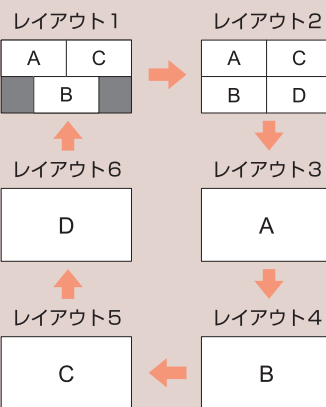
A: 通信相手 B: 自映像

3地点通信中



A: 通信相手1 B: 通信相手2 C: 自映像

4地点通信中

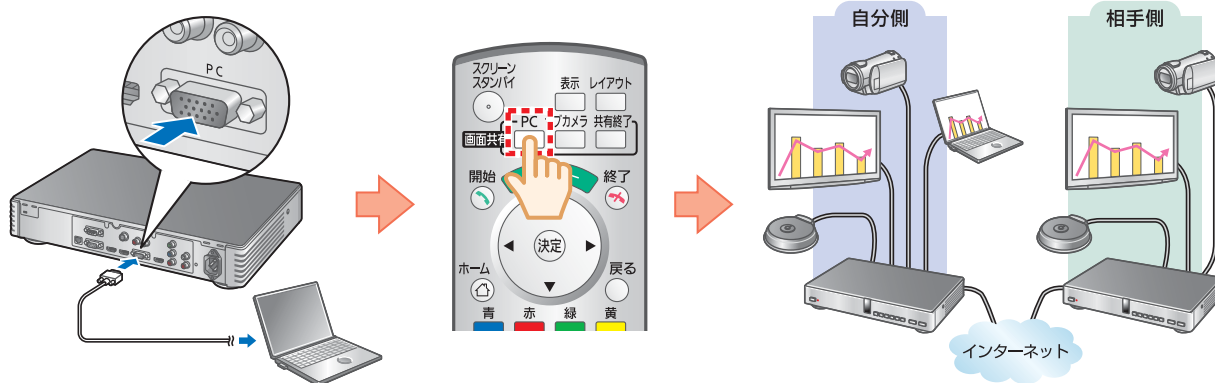


A: 通信相手1 B: 通信相手2 C: 通信相手3 D: 自映像

画面・映像を共有する

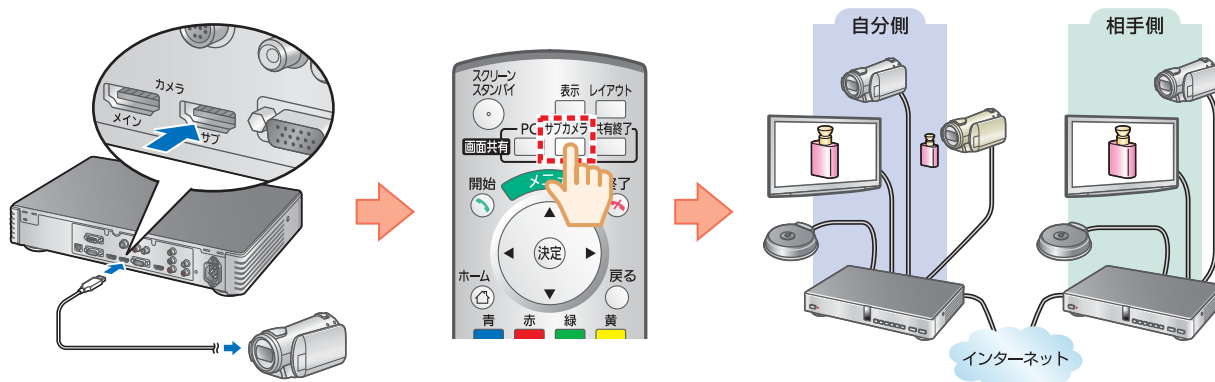
■ パソコン画面

パソコンを本体に接続して、パソコン画面を自分と通信相手のテレビに表示させることができます。
 ・SXGAの解像度には対応していません。



■ サブビデオカメラ映像

もう一台ビデオカメラを本体に接続して、その映像を自分と通信相手のテレビに表示させることができます。



■ 共有を終了するとき

【共有終了】を押す

・メインビデオカメラの映像に戻ります。



次のような操作を行うこともできます。

- ・サブビデオカメラの静止画像を表示する
- ・画面・映像を共有中に通信相手の映像を表示する
- ・通信していない状態でパソコン画面やサブビデオカメラの映像を表示する

詳しい操作方法については取扱説明書（操作編）を参照してください。

テレビへの映像をオフにする

通信していない状態で【スクリーンスタンバイ】を押す

- ・テレビへの映像の出力が停止されます。(スクリーンスタンバイ状態)



本体またはリモコンの操作を行ったり、着信があると、スクリーンスタンバイ状態は解除されます。

お願い

スクリーンスタンバイ状態を解除しても、映像が映らないときは、テレビやビデオカメラの省電力機能を解除してください。

解除のしかたは、それぞれの取扱説明書を参照してください。

お知らせ

- ・通信していない状態で本体またはリモコンの操作を約10分間(デフォルト)行わなかった場合も、スクリーンスタンバイ状態になります。
- ・本体またはリモコンの操作をある一定期間行わなくても、パソコン画面またはサブビデオカメラの映像の共有中は、スクリーンスタンバイ状態に移りません。

画面上の表示を切り替える

通信中に【表示】を押す

- ・相手先情報(A)、通信時間(B)、ガイドエリア(C)、ネットワーク状況アイコン(D)を表示／非表示にできます。



お知らせ

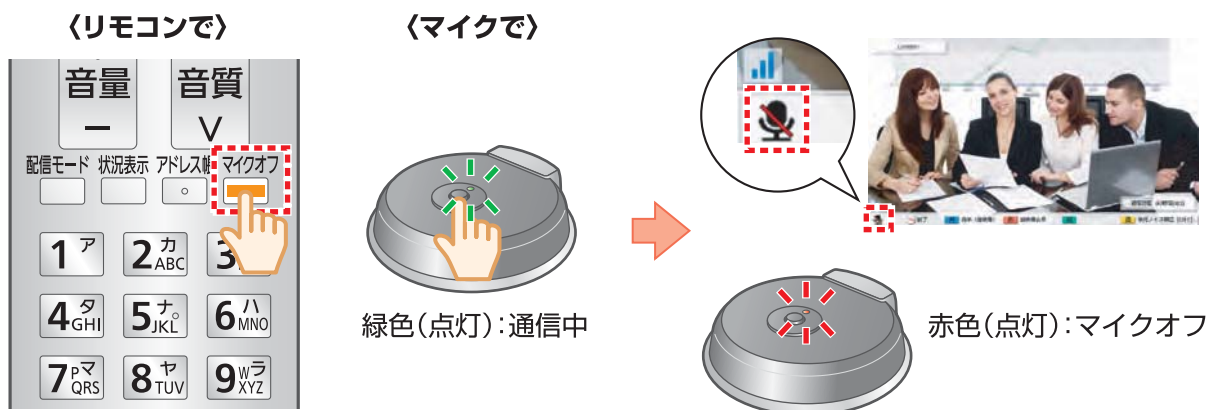
ネットワーク状況アイコンを表示しない設定にしている場合は、【表示】を押してもアイコンを表示することはできません。

設定方法については取扱説明書(操作編)を参照してください。

便利な機能（音声編）

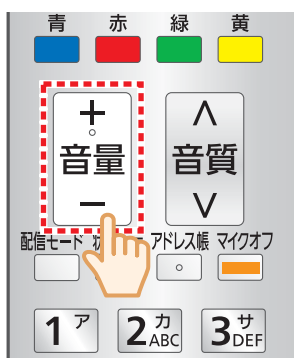
マイクオフにする

通信中に、自分の声を相手に聞こえないようにすること（マイクオフ）ができます。



音量・音質を調整する

通信中に音量を調整することができます。



【+】大きくなります

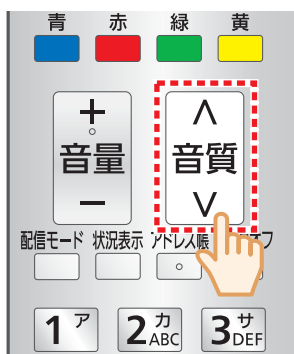
【-】小さくなります

お知らせ

- ・通信中の音量を調整できます。テレビの音量は調整できません。
- ・通信終了後は、設定した通信開始時の音量に戻ります。

通信中に音質を調整することができます。

使用したい音質モードを選ぶ

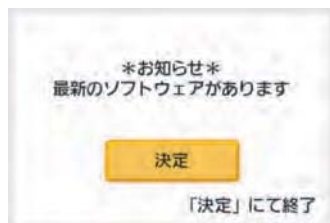


通信終了後は、設定した通信開始時の音質に戻ります。

こんなときは

こんなメッセージがでたら

起動時のホーム画面に次のメッセージが表示される



ネットワーク管理者へ
連絡してください。