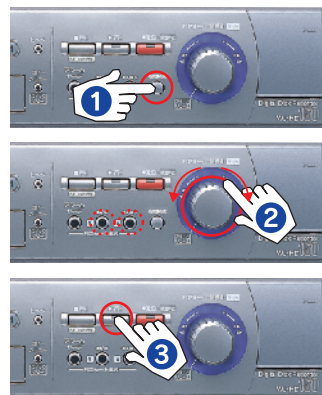
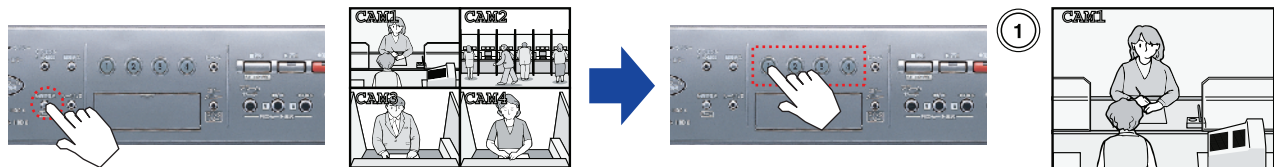
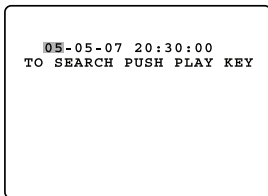


4 検索再生 (日時検索)



- ① 「時間検索」ボタンを押す
- ② 「ジョグダイヤル」を回して、日時を選択
・カーソルは、「▲」「▼」ボタンで移動します。
- ③ 「再生」ボタンを押す
・「多画面選択」ボタンを押すと、4画面表示に切り換わります。
・「カメラ選択」ボタンを押すと、見たいカメラの映像を1画面で表示できます。



5 アラーム履歴からの再生 【ご注意! 「ライブ映像表示中」または「再生一時停止時」のみ操作可能



- ① 「ジョグダイヤル」を長押し
- ② 履歴から、再生したいアラーム発生日時を選択
検索を中止したい場合は、再度「ジョグダイヤル」を長押し
・カーソルは、「▲」「▼」ボタンで移動します。
・「ジョグダイヤル」を回すと、改ページされます。
- ③ 「再生」ボタンを押す

ALARM RECALL	YEAR05
NO.	DATE TIME ALM
2000	06-14 20:30:00 T1
1999	06-14 15:30:12 T3
1998	06-14 12:15:04 T4
1997	06-14 12:15:02 V2
1996	06-14 10:07:05 V2
1995	06-14 10:07:04 T2
1994	06-14 10:06:55 T1
1993	06-14 09:58:32 V4
(TOTAL 2000EVENTS)	
TO SEARCH PUSH T&D KEY	

画面表示方法 「多画面/スポット」ボタンが、消灯時(多画面モニターOUTから出力時)の操作です。

1 多画面(4画面)表示



- ① 「多画面/スポット」ボタンの消灯状態を確認
- ② 「多画面選択」ボタンを押す



2 1画面表示



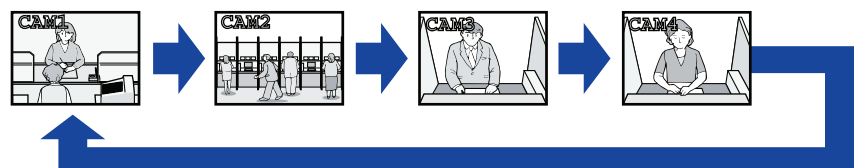
- ① 「多画面/スポット」ボタンの消灯状態を確認
- ② 見たいカメラの「カメラ選択」ボタンを押す



3 シーケンス表示



- ① 「多画面/スポット」ボタンの消灯状態を確認
- ② 「シーケンス」ボタンを押す

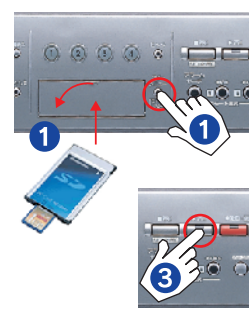


外部メディアへのコピー

- 【ご注意!】**
- WJ-HD150本体の slots へ挿入するためには、SDメモリーカードだけでなく、PCカードアダプタが必要です。
 - SDメモリーカードは、必ず本機WJ-HD150でフォーマットしてください。
 - 推奨のPCカードアダプタは「BN-SDAGP3」です。
(<http://panasonic.jp/sd/network/peripheral/index.html>)
 - SDメモリーカードは、右記のPanasonic製品のみ動作検証しています。
(http://panasonic.jp/sd/line_up/index.html)
- ※音声はコピーされません。

- 〈保証メディア品番〉
- 推奨SDメモリーカード
Panasonic RP-SDK02GJ1A (容量2GB)
RP-SDK01GJ1A (容量1GB)
RP-SDK512J1A (容量512MB)
RP-SDH256N1A (容量256MB)
 - SDメモリーカード用PCカードアダプター
Panasonic BN-SDAGP3

1 時間指定/枚数指定コピー



- ① メディアを挿入後、「コピーメニュー」ボタンを押し、コピーメニュー画面を開いて、メディアを初期化(フォーマット)する
- ② 「時間指定」コピー/「枚数指定」コピーのどちらかを選択し、ジョグダイヤルを押す
- ③ 「時間指定」コピー/「枚数指定」コピーの各画面で設定し、再生ボタンを押す

※コピー中はコピーボタンが緑色点滅します。コピーが終了すると「ビピッ」という音と共にボタンが消灯に変わり、モニターに「COPY DONE」と表示します。コピー終了すれば、カードを抜いても安全です。

時間指定コピー画面

LENGTH OF COPY → 2
NUMBER OF COPIES → 1
FORMAT → SET → 1
FREE SPACE 490MB

メディアの空き容量(概算値)

枚数指定コピー画面

START → 05-10-10 20:00:00
END → 05-10-10 20:05:00
LENGTH → 5MIN
CAM → ALL
ALARM ONLY → NO
DATA SIZE → —MB
FREE SPACE → 1024MB

開始時間
コピー時間(長さ) ※1~360分・エンドレスまで
コピー総容量(概算値)

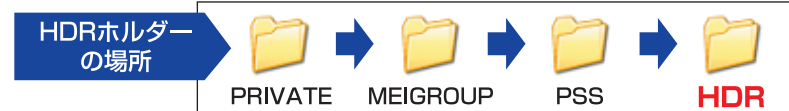
枚数指定コピー画面

NUMBER OF COPIES
START → 05-10-10 20:00:00
NUMBER → 1
CAM → 1
DATA SIZE → —MB
FREE SPACE → 1024MB

開始時間
コピー枚数 ※1~200枚まで
コピー総容量(概算値)

2 自動コピー(クイックコピー)

- ① メディアを挿入し、メディアを初期化(フォーマット)する
- ② メディアを取り出し、PC上で、メディア内にテキストデータ「copylist.txt」を作成
※PCカードアダプタを本体に差し込んだままSDメモリーカードを取り出しても問題はありません。
- ③ SDメモリーカード内の「HDRホルダー」に、上記②のテキストデータを保存



2. copylist - メモ帳

1	2	3	4	5	6
L	05/11/30	11:00:00	060	A	

- 1 L:時間指定コピー、N:枚数指定コピー
- 2 カメラ番号
- 3 コピーしたい年月日
- 4 コピー開始時/分/秒
- 5 コピーをしたい間(分、3桁)
- 6 アラームのみコピー



- ④ 「外部メディアスロット」にSDメモリーカードを挿入
- ⑤ 「コピーメニュー」ボタンを長押し
→ 指定したファイルがSDメモリーカードにコピーされる
※「COPY LIST NOT FOUND (copylist.txtが見つからない)」が表示された場合は、PC上で、テキストデータを確認ください。
- ⑥ コピー終了後、PCでSDメモリーカード内の圧縮ファイルをクリック
→ ビューアーと画像ファイルが生成され、閲覧できる

※解凍中のDOSプロンプトが消えるまで、そのままお待ちください。

