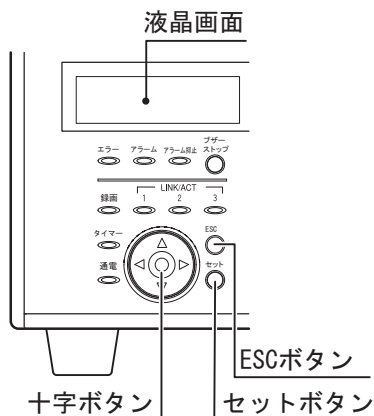


本機の基本的操作方法について簡単に説明します。

本機のネットワーク設定

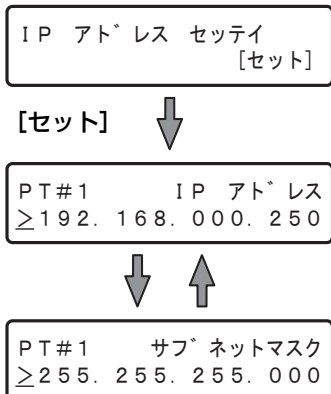
各ポートの IP アドレス、サブネットマスクなどのネットワーク設定を行います。



● 工場出荷時のネットワーク設定

項目	PT#1 カメラポート	PT#2 クライアントPCポート	PT#3 メンテナンスポート
DHCP	-	OFF	-
IPアドレス	192.168.0.250	192.168.1.250	192.168.2.250
サブネットマスク	255.255.255.0	255.255.255.0	255.255.255.0
ゲートウェイ	-	192.168.1.1	-
HTTP	-	80	-

● IP アドレス設定画面



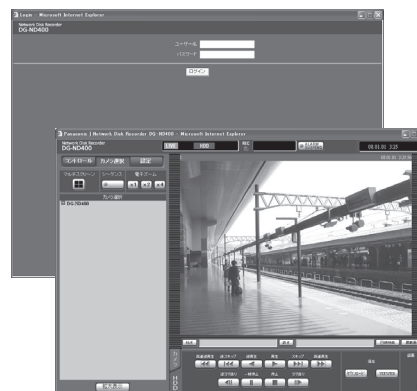
● ネットワーク設定のしかた

日付時刻表示画面から、十字ボタン（上／下）で [IP アドレス セッテイ] を表示して、セットボタンを押します。 ・カーソルは「_ (アンダーバー)」で表示されます。	設定画面に切り換わります。 ・カーソルが「>」にあるときに、十字ボタン（左／右）：ポート選択 十字ボタン（上／下）：項目選択
カーソルが「>」にあるときに [セット] ボタンを押します。	カーソルが数字のエリアに移動します。
十字ボタン（左／右）でカーソルを移動して設定します。	・十字ボタン（左／右）：カーソル移動 ・十字ボタン（上／下）：値入力
[ESC] ボタンを押してカーソルを「>」へ移動し、設定を確定します。	
日付時刻表示画面に戻るには、さらに [ESC] ボタンを押します。	

操作画面の表示

PC にインストールされているウェブブラウザから操作画面を表示します。

ウェブブラウザを起動して、本機の IP アドレスを入力し、[Enter] キーを押します。	認証画面が表示されます。
ユーザー名とパスワードを入力し、ログインします。 ・初期設定値 ユーザー名：ADMIN パスワード：12345	トップ画面が表示されます。 ・カメラ画像の表示に必要な ActiveX のインストール画面が表示されます。画面に従ってインストールしてください。



操作画面の名称



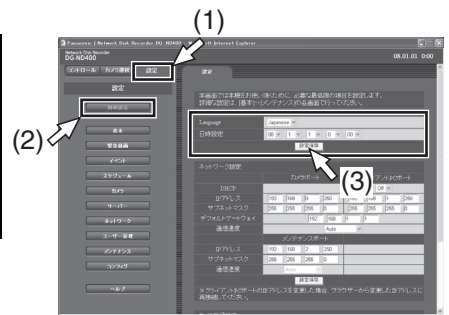
- (1) [コントロール] ボタン
録画画像の検索、再生などの操作、また、カメラ画像の切り換えができます。
- (2) [カメラ選択] ボタン
表示する画像のカメラ CH を切り換えます。
- (3) [設定] ボタン
本機の設定に関する操作ができます。
- (4) ステータス表示部
録画画像の再生状態や録画状態など状況を表示します。
- (5) 現在日時表示部
現在の日時を表示します。
- (6) 画像表示部
ライブ画像や録画画像を表示します。
- (7) 再生位置表示部
再生位置を指定したり、最新画像を再生できます。
- (8) [HDD] タブ
録画画像の再生などの制御ができます。
- (9) [カメラ] タブ
ズーム、フォーカス、オート機能などカメラ制御ができます。

基本設定

本機を使用するために必要な最小限の基本設定を行います。

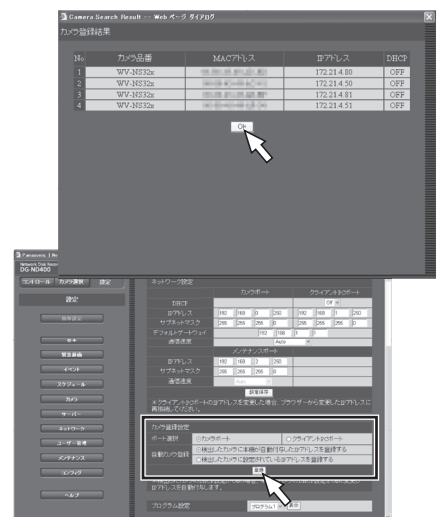
①現在の日時を設定する

[設定] ボタンをクリックし、[簡単設定] をクリックします。	設定画面が表示されます。
現在の日時を設定します。	
「日時設定」の下にある [設定保存] ボタンをクリックします。	



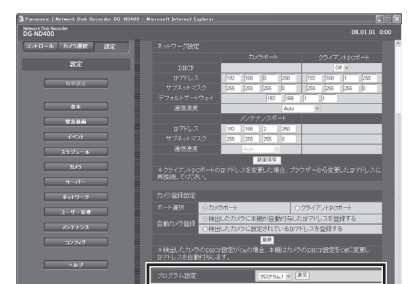
②カメラ登録の設定をする

カメラを検出するネットワークのポートを選択します。	カメラポート/クライアント PC ポートを選択。
検出したカメラに IP アドレスを割り振るかを自動カメラ登録欄で選択します。	[検出したカメラに本機が自動付与した IP アドレスを登録する] / [カメラに設定されている IP アドレスを登録する] を選択。
[登録] → [OK] ボタンをクリックします。	登録が終了すると「カメラ登録結果」画面が表示されます。
登録結果を確認し、[OK] ボタンをクリックします。	カメラは最大64台まで登録できます。 ・登録したいカメラが検出されなかったり、カメラの設定を変更したいときは、「NW カメラ」の設定を行ってください。



③プログラムについて

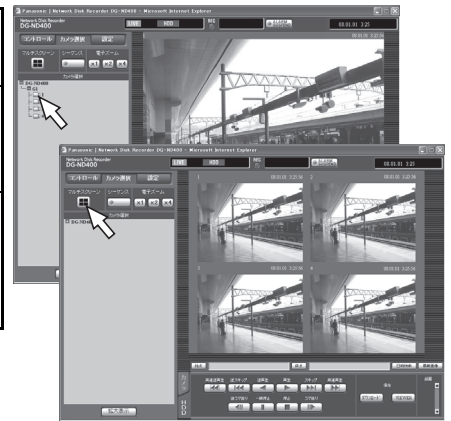
カメラ登録の設定を行うと、「プログラム1」のライブ配信とマニュアル録画レートが 1 ips へ設定されます。	
プログラムの詳細を確認するには [表示] ボタンをクリックします。	



ライブ画像を見る

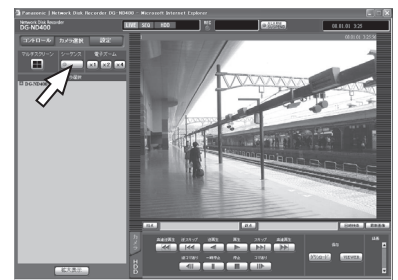
ライブ画像を 1 画面または多画面（マルチスクリーン）で表示する。

[カメラ選択] ボタンをクリックします。	[カメラ選択] ボックスにカメラのリストが表示されます。
[DG-ND400] ([WJ-ND400]) をクリックし、カメラのグループタイトル、カメラタイトルの順に選択します。	選択したカメラ CH のライブ画像が 1 画面表示されます。
[マルチスクリーン] ボタンをクリックします。	カメラ画像が 4 画面で表示されます。 ・ [マルチスクリーン] ボタンをクリックするたびにカメラ画像を切り換えて、4 画面表示します。



ライブ画像をシーケンス表示する。

[カメラ選択] ボタンをクリックし、[シーケンス] ボタンをクリックします。	ライブ画像がシーケンス表示されます。 ・ [シーケンス] ボタンのランプが点灯（緑）し、ステータス表示部に [SEQ] が表示されます。
再度、[シーケンス] ボタンをクリックします。	[シーケンス] ボタンのランプが消灯し、シーケンス動作が停止します。

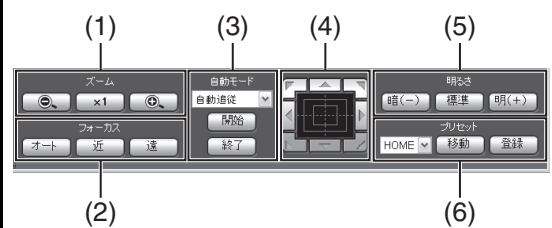


カメラを操作する

[カメラ] タブで回転機能付きカメラの操作ができます。

(1) [ズーム]	: カメラ画像を拡大／縮小表示します。
(2) [フォーカス]	: カメラ画像の焦点を調整します。
(3) [自動モード]	: カメラの自動モード機能を選択します。
(4) [コントロールボタン]	: カメラの向きを調整します。
[コントロールパッド]	: パッドの中心から外側をクリックするほど、パン／チルトの移動量が多くなります。
(5) [明るさ]	: レンズの絞りを調整します。
(6) [プリセット]	: カメラの向きをプリセットポジションに登録／移動します。

[カメラ] タブ



マニュアル録画する

手動で録画の設定ができます。

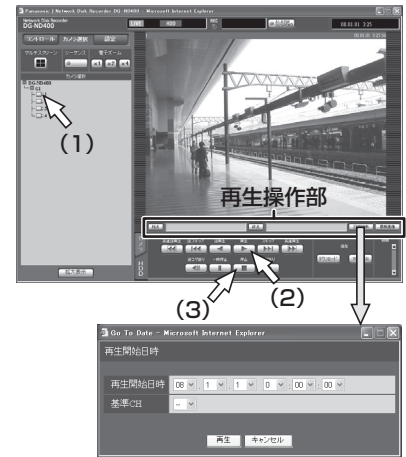
[HDD] タブの [録画] ボックスの [▲] ボタンを押します。	[録画] ボタン、[録画停止] ボタンが表示されるまで [▲] ボタンをおします。
[録画] ボタンをクリックします。	ステータス表示部の「REC [REC] ランプ」が点灯（赤）し、録画を開始します。
[録画停止] ボタンをクリックします。	ステータス表示部の「REC [REC] ランプ」が消灯し、録画を停止します。



録画した画像を見る

録画した画像を再生します。

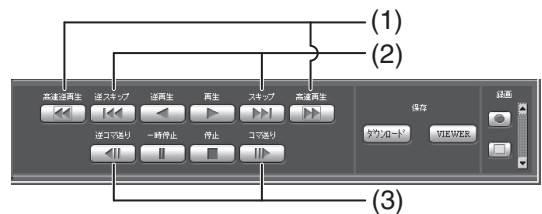
再生したいカメラ CH を選択してから、[再生] ボタンをクリックします。	録画画像を再生します。ステータス表示部に [▶] が表示されます。 ・ 前回再生を終了した日時から再生を開始します。
再生を停止するときは、[停止] ボタンをクリックします。	ステータス表示部の [▶] が消え、画像表示部にカメラのライブ画像が表示されます。
再生操作部の [日付検索] ボタンをクリックします。	[再生開始日時] 画面が表示されます。
[V] ボタンをクリックして再生したい画像の日時を選択し、[再生] ボタンをクリックします。	ステータス表示部に [▶] が表示され、入力した日時の画像を再生します。



[HDD] タブで録画画像の再生制御ができます。

- (1) [高速再生] / [高速逆再生] : 順方向または逆方向に高速再生します。ボタンをクリックするたびに、再生速度が切り換わります。
(約 4 倍→約 8 倍→約 16 倍→約 32 倍→約 48 倍→約 96 倍)
- (2) [スキップ] / [逆スキップ] : 順方向または逆方向にスキップして、次の録画画像を再生します。
- (3) [コマ送り] / [逆コマ送り] : 再生中や一時停止中にクリックすると、順方向または逆方向に 1 コマ再生し、一時停止します。

[HDD] タブ



検索して再生する

録画イベントを検索して再生できます (録画イベントサーチ)。

[コントロール] ボタンをクリックし、[検索] ボックスの [サーチ] ボタンをクリックします。
・ [検索方法選択] 画面が表示されます。

[録画イベントサーチ] ボタンをクリックします。
・ [録画イベント検索] 画面が表示されます。

条件を絞り込みます。
再生したい「時間範囲」、「録画イベント」、「カメラ」を選択し、[OK] ボタンをクリックします。
・ ステータス表示部に [FILTERING] が表示され、録画イベントリスト画面に絞り込まれた検索結果が表示されます。
・ 解除するには [条件解除] ボタンをクリックします。

再生したい録画イベント日時をクリックします。選択した画像が再生されます。

[停止] ボタンをクリックし、再生を停止します。

