

地上・BS/110度CSデジタル ハイビジョン液晶テレビ



TH-43E300HT

■機器定格（定格および外観は、予告なく変更する事があります）

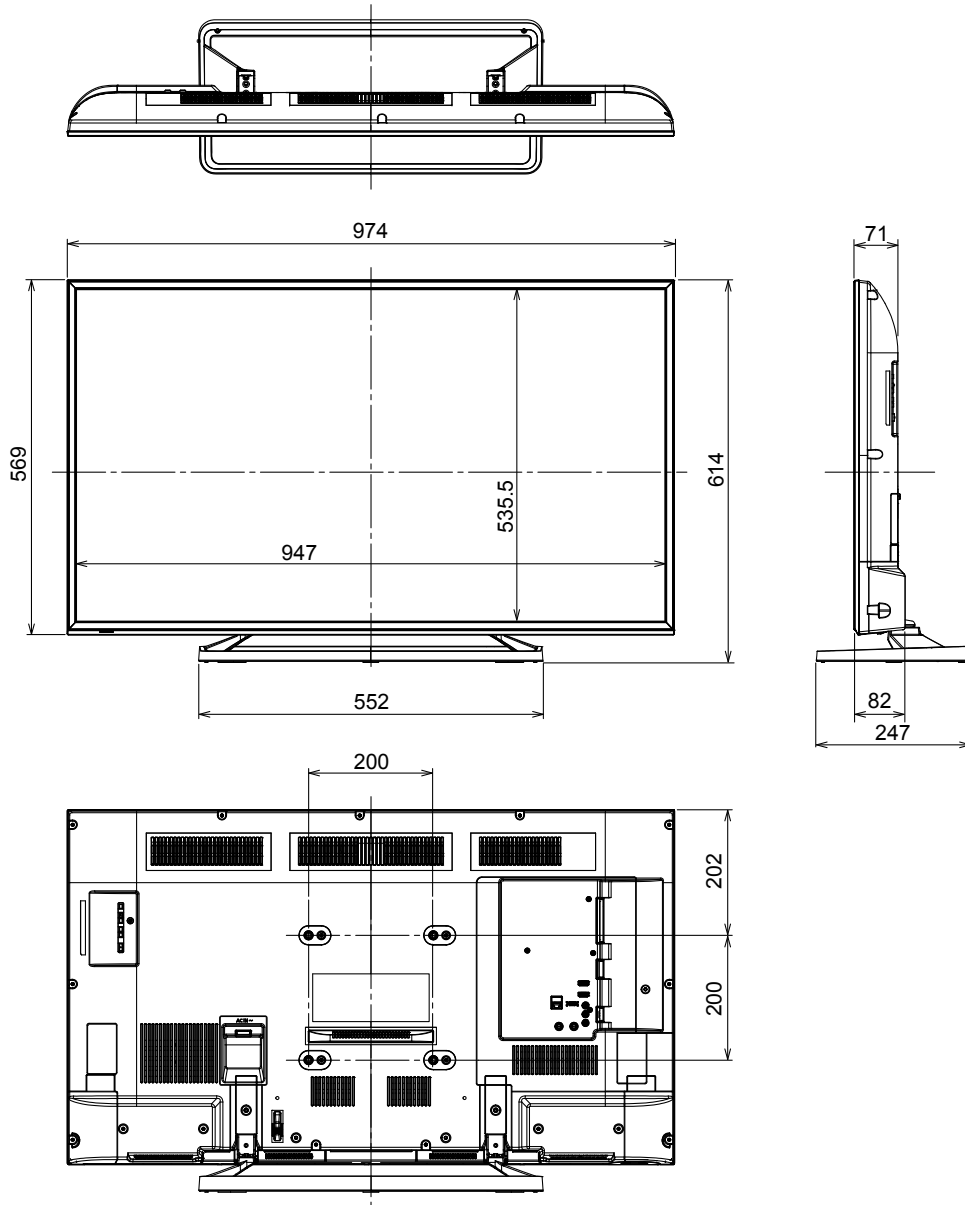
ディスプレイパネル	
画面サイズ	43V型
アスペクト比	16:9
パネル	LED IPS パネル
画面有効寸法 (W x H) , 対角	941 x 529 mm , 1,080mm
解像度 (H x V)	1,920 x 1,080 画素
受信チャンネル	
	地上デジタル (CATV/バスルー対応) / BSデジタル / 110度CSデジタル ※Pro:Idiom 非対応
入出力端子	
UHF地上波入力	F型接栓 x 1
BS・110度CS入力	F型接栓 x 1
ビデオ入力 映像	RCA x 1 (コンポーネントのY端子と兼用), 1.0 V [p-p] (75Ω)
音声入力 (左右)	RCAピンジャック (L/R) x 1, 0.5 V [rms]
HDMI入力	HDMI (HDMI 1端子はARC対応) x 2 (背面)
LAN端子	RJ45 x 1 (10BASE-T/100BASE-TX)
イヤホン	M3 ジャック x 1 (側面) (16~32 Ω推奨)
カードスロット	
USB端子	USB端子 x 1 (側面) (DC5V MAX 500mA USB3.0には非対応)
B-CASカードスロット	B-CASカードスロット x 1 (側面)
電源	
使用電源	AC100V 50Hz/60Hz
消費電力	99 W
年間消費電力量	60 kWh/年 (スタンダード時)
待機時消費電力	約 0.1W (本体電源「切」時), 約 0.1W (リモコンで電源「切」時)
音声	
音声実用最大出力	20W [10W + 10W] JEITA
スピーカー	フルレンジ x 2個
機構	
外形寸法 (幅 x 高さ x 奥行)	974 x 614 x 247 mm (スタンド含む) 974 x 569 x 82 mm (本体のみ)
梱包外形寸法 (幅 x 高さ x 奥行)	1,299 x 666 x 148 mm
質量	約 12.0kg (スタンド含む), 約 10.5 kg (本体のみ)
梱包質量	約 14.0 kg
積上げ可能段数 (梱包時)	4 段
電源コード長さ	1.5 m
環境条件	
動作範囲	温度 0℃ ~ 40℃ 相対湿度 20% ~ 80% (結露なきこと)
リモコン	
使用電源	DC 3V (単3形乾電池 2個)
動作距離	約7m以内 (テレビ正面距離)
操作範囲	左右: 各約30°以内 / 上下: 各約20°以内
質量	約150g (乾電池含む)
主な機能	
設定コピー機能	有り
特殊機能	電源オン時入力設定
	電源オン時CH設定 (リモコンの1~12CHに設定されたチャンネル(地上D、BS)/ブラウザー/外部入力から指定)
	電源オン時音量設定, 音量MAX設定
	本体キー操作停止, リモコン操作停止
	OSD表示停止
	無信号/無操作機能
	電源オン時状態設定
電源ON時起動ブラウザ指定	アクトピラ対応デジタルテレビ情報化研究会仕様ブラウザ
ホームアドレス設定	可能
USB機器 (動画/静止画再生)	対応 [デジタルムービーカメラで撮影したMP4形式動画/JPEG形式 (DCF準拠) の静止画]
録画予約・視聴予約	無し
同梱物	
	・スタンド・リモコン (N2QAYB001091) ・単3形乾電池・電源コード・B-CASカード・B-CAS盗難防止具・転倒防止部品
別売オプション	
	・壁掛け金具 (TY-WK3L2R)

■外形寸法図

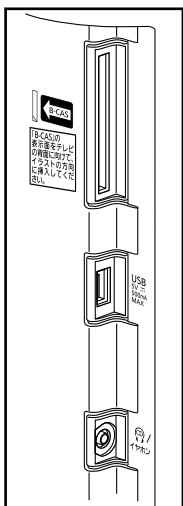
(定格および外観は、予告なく変更する事があります)

(注) この図面は縮尺ではありません。

(単位：mm)



〈側面端子〉



〈背面端子〉

