

製品仕様書

品名	プロジェクター
品番	PDG-DET100JL(K)

(1) 製品概要 (主な特長)

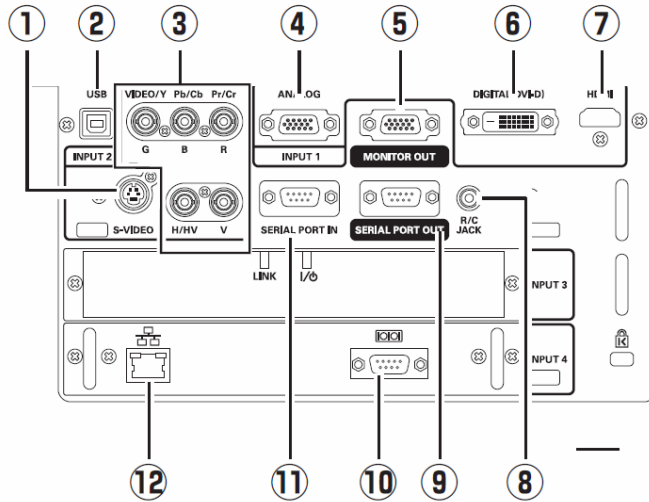
- ・高解像度 SXGA+ 高輝度 7,500lm 高コントラスト 7,500:1
- ・密閉型光学エンジンと長寿命 AMF(アクティブメンテナンスフィルター)による高信頼設計
- ・DICOM シミュレーションモード搭載 (DICOM part14. グレースケール標準表示関数に近似) ※4
- ・ツインカラーホイールシステム、交換可能な高輝度用/高色再現性用 2種類のカラーホイール
- ・簡単設置 (垂直方向 360° 設置、上下左右レンズシフト、ワンタッチ式交換レンズ)

(2) 製品仕様一覧

品番	PDG-DET100JL(K)	
方式	1チップ DLP [®] 方式	
パネル	サイズ	0.95 型、アスペクト比 4 : 3
	駆動方式	DLP [®] チップ x 1
	画素数	画素 1,470,000 (1400 × 1050)
投射レンズ	別売	
光源	330W VDI [™] UHP ランプ x 2灯	
画面サイズ (投射距離)	最小 50 型~最大 600 型 (投射距離は装着レンズにより異なります)	
色再現性	フルカラー (約 10 億 7,000 万色)	
明るさ ^{※1※2}	7,500 ルーメン	
周辺照度比 ^{※1}	90%	
コントラスト比 ^{※1※3}	7,500 : 1	
騒音 ^{※1}	36dB (ランプ 2 灯 かつ Eco1 モード時)	
対応走査周波数 (入力)	水平/15~120KHz、垂直/48~120Hz、ドットクロック/230MHz 以下、G on Sync 対応	
表示可能解像度	1400×1050 ドット (WUXGA、UXGA リサイズ表示可能 Analog RGB 入力時)	
入力端子	・インプット 1 : DVI-D 端子×1 (デジタル HDCP 対応)、HDMI (V1.3 Deep Color 対応) 端子 X 1 D-sub15 端子×1 (アナログ RGB) ・インプット 2 : BNC 端子×5 (RGBHV、VIDEO/Y-Pb/Cb-Pr/Cr)、S 端子×1 ・インプット 3 : (拡張スロット 空き) ・インプット 4 : RJ45 LAN 端子 X 1、シリアル D-sub9 IN X 1 (拡張スロット : POA-MD13NET2)	
制御入出力、その他	・モニター出力 D-sub15 端子×1 (アナログ RGB、Y-Pb/Cb-Pr/Cr、VIDEO) ・シリアルポート : D-SUB9 IN×1 / OUT×1 ・ワイヤードリモコン端子 : ミニジャック X 1 ・サービスポート USB type B X 1	
使用温度	5~40°C	
電源	AC100V (±10%)、50/60Hz	
消費電力	848W (待機時 27W) (オプション未装着時)	
外形寸法 (突起物含む)	幅 400.0×高さ 242.5×奥行 523.5 mm	
質量	19.8 kg (レンズ含まず)	
主な付属品	高色再現性用カラーホイール 2 個、ワイヤレスリモコン (ワイヤード兼用) 1 個 (単 3 乾電池 2 本)、ケーブルカバー 1 式 (サポートカバー 1 個、カバー 1 個)、着脱式電源コード 1 本、電源コード固定金具 1 個、コンピュータケーブル (D-Sub 用) 1 本、Real Color Manager Pro. (CD ロム)、取扱説明書、保証書、レンズ穴カバー 1 個、PIN コードロックシール 1 枚	
その他機能	・ユーザー交換可能な高輝度用 (RGBW) /高色再現性用 (RGBCMY) 2 種類のカラーホイール ・AMF 機能搭載 (フィルター自動交換) ・DICOM シミュレーションモード ^{※4} ・エッジブレンディング機能 ・カラーマッチング機能 ・ピクチャー イン(かつバイ)ピクチャー機能 ・電動オートアイリス機能搭載 (DynamicBlack [™]) ^{※5} ・BrilliantColor [™] 機能搭載により色再現性向上 ^{※5} ・メカニカルシャッター機能 ・電動上下左右レンズシフト (最大 H:19:1~1:19、V:2:1~1~1:21) ・デジタルキーストン補正(最大 H : ±30 度、V : ±30 度) ・デジタルズーム機能 (1/4~49 倍) ・フリーアスペクト機能 ・セキュリティ機能 ・情報表示機能 ・フリーズ機能 ・HDTV 対応 (480i、480p、575i、575p、720p、1080i、1080p) ・3D-Y/C 分離回路 ・3D-ノイズリダクション ・プログレッシブ (静止画、3-2 & 2-2 プルダウン対応) ・ランプモード機能 ・ランプコントロール機能 ・ランプインターバル機能 ・オート FAN コントロール ・カラーマネージメント機能 ・オートピクチャーコントロール機能 ・ダイレクトパワーオフおよびオンスタート機能 ・12か国語対応メニュー ・別売オプション「PJ-Master」対応	

※1 : 出荷時における本製品全体の平均的な値を示しており、JIS X 6911:2003 データプロジェクタの仕様書様式に則って記載しています。測定方法、測定条件については附属書 2 に基づいています。※2 : LNS-S50、高輝度カラーホイール装着、ダイナミックモード、DynamicBlack[™] オフ選択時 ※3 : DynamicBlack[™] 高 選択時 ※4 : シミュレーションモードですので、実際の医療診断には使用しないでください。※5 : 記載された商品名、会社名等は各社の商標または登録商標です

(3) 端子仕様



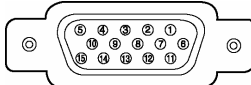
- ① Sビデオ映像入力; DIN4ピン
- ② USB端子; シリーズB
- ③ コンピュータ/ビデオ/コンポーネント映像入力端子; BNC端子×5
- ④ コンピュータ映像入力; ミニD-sub15ピン端子 (アナログRGB)
- ⑤ コンピュータ/ビデオ/コンポーネントモニター出力; ミニD-sub15ピン端子
- ⑥ コンピュータ映像入力; DVI-D端子(デジタルRGB)
- ⑦ HDMI入力端子; TypeA
- ⑧ リモコン接続端子; ステレオミニジャック (3.5φ)
- ⑨ シリアル出力端子; D-sub9ピン
- ⑩ コントロールポート端子; D-sub9ピン
- ⑪ シリアル入力端子; D-sub9ピン
- ⑫ LAN接続端子; RJ-45

DVI-D 24ピン



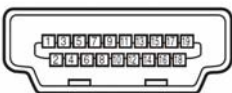
1	TMDS データ 2-	9	TMDS データ 1-	17	TMDS データ 0-
2	TMDS データ 2+	10	TMDS データ 1+	18	TMDS データ 0+
3	TMDS データ 2 シールド	11	TMDS データ 1 シールド	19	TMDS データ 0 シールド
4	未接続	12	未接続	20	未接続
5	未接続	13	未接続	21	未接続
6	DDC クロック	14	+5V パワー	22	TMDS クロックシールド
7	DDC データ	15	接地 (+5V)	23	TMDS クロック+
8	未接続	16	ホットプラグ検知	24	TMDS クロック-

ミニ D-Sub15ピン



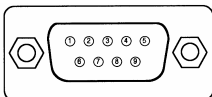
1	R 入出力	6	接地 (R)	11	接地
2	G 入出力	7	接地 (G)	12	DDC データ/未接続 水平同期入出力 (コンポジット: 水平垂直同期)
3	B 入出力	8	接地 (B)	13	垂直同期入出力
4	未接続	9	+5V / パワー/未接続	14	DDC クロック/未接続
5	接地 (水平同期)	10	接地 (垂直同期)	15	

HDMI 端子 19ピン



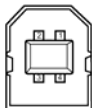
1	TMDS データ 2+入力	9	TMDS データ 0-入力	17	接地 (DDC/CEC)
2	接地 (TMDS データ 2)	10	TMDS クロック+入力	18	+5V 電源
3	TMDS データ 2-入力	11	接地 (TMDS クロック)	19	プラグ挿入検出
4	TMDS データ 1+入力	12	TMDS クロック-入力		
5	接地 (TMDS データ 1)	13	未接続		
6	TMDS データ 1-入力	14	未接続		
7	TMDS データ 0+入力	15	SCL		
8	接地 (TMDS データ 0)	16	SDA		

D-sub9ピン



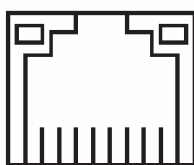
1	—	4	—	7	RTS
2	RXD	5	SG	8	CTS
3	TXD	6	—	9	—

USB 端子 (シリーズ B)



1	VCC (5V)
2	-DATA
3	+DATA
4	接地

RJ-45 LAN 端子



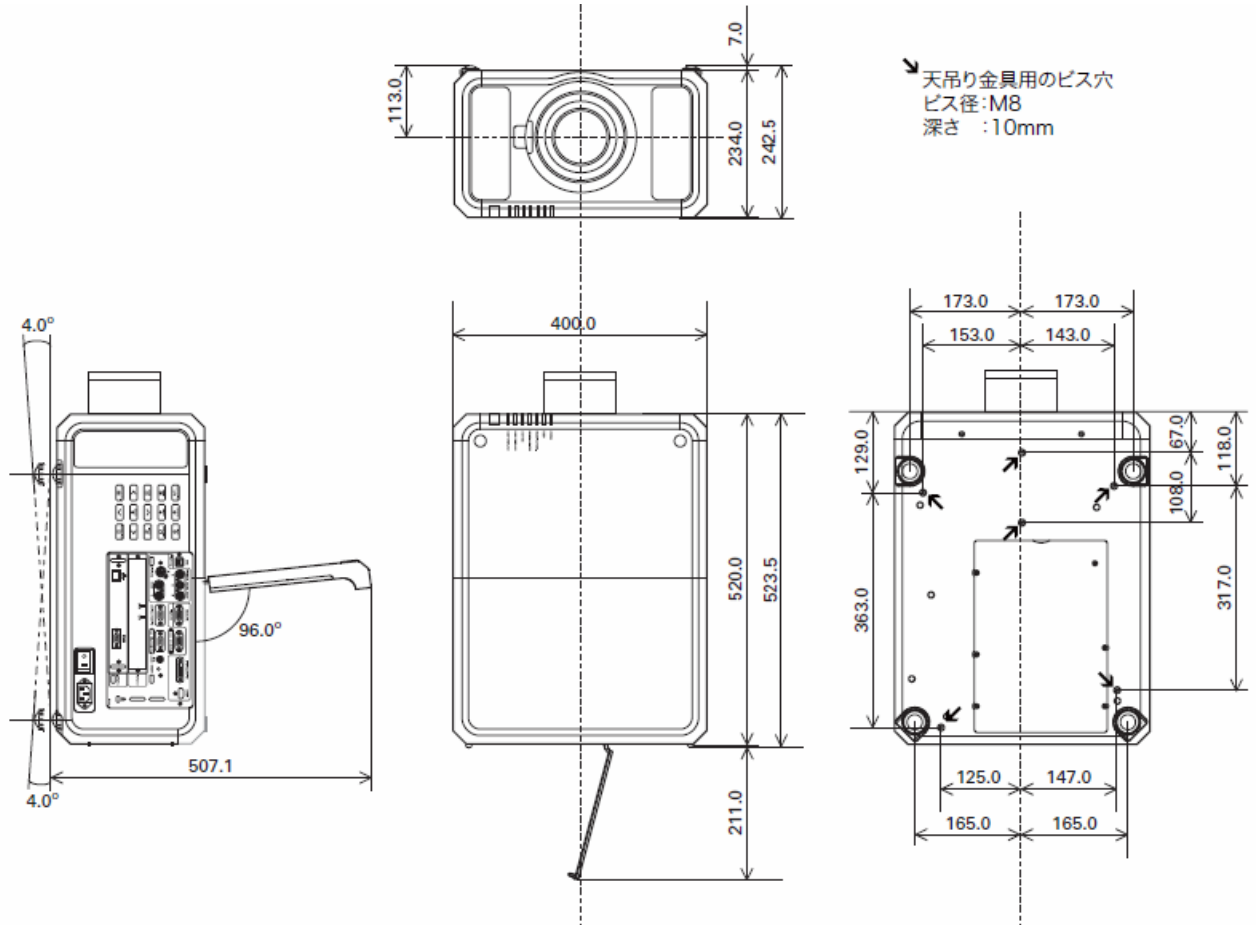
87654321

1	TX+	4	—	7	—
2	TX-	5	—	8	—
3	RX+	6	RX-		

(4) およその投射距離
レンズ別売

(5) 外形寸法図

(単位 mm)



* 図面は実測しないで下さい。(縮尺は正確なものではありません)

* 図面はレンズ付きですが、PDG-DET100JL(K)はレンズ別売です。