

製品仕様書

品名	プロジェクター
品番	LP-WXL46(S)

(1)製品概要

- ・超短焦点(固定焦点)レンズ搭載
- ・WXGA(1280 x 800)リアル投映
- ・ネットワーク機能(有線LAN)内蔵

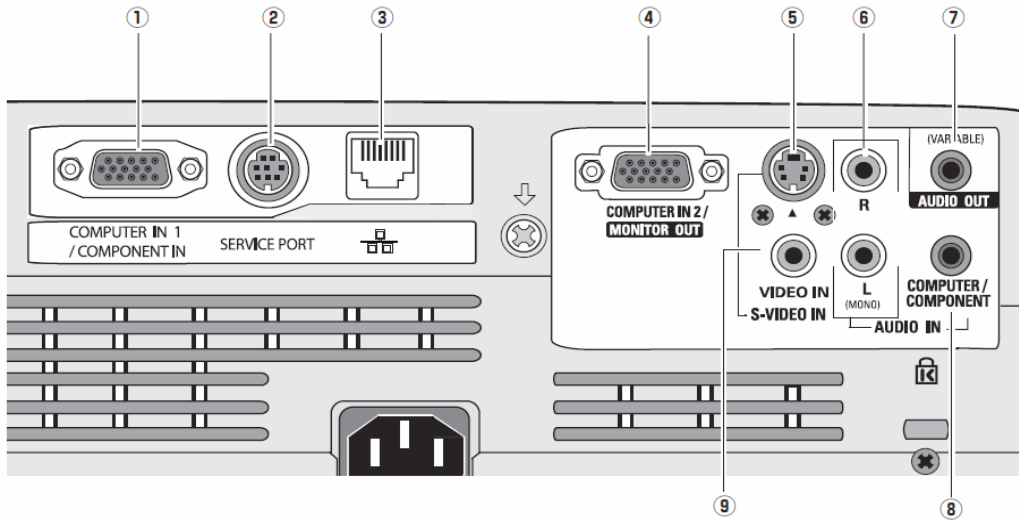
(2)製品仕様一覧

品番	LP-WXL46(s)	
方式	3原色液晶シャッター投映方式	
液晶パネル	サイズ	0.59型×3枚、アスペクト比16:10
	画素数	1,024,000画素(1280x800)×3枚 総画素3,072,000画素
投映レンズ	固定焦点・手動フォーカス、F1.8、f=6.6mm	
光源	200W UHPランプ	
画面サイズ(投映距離)	最小50型～最大110型 64cm(wide)～120cm(tele) 80型:86cm	
色再現性	フルカラー(1677万色)	
明るさ※1	2,000 lm (ノーマル)	
周辺照度比※1	80%	
コントラスト比※1	500 : 1	
音声出力、スピーカー	1W モノラル、2.8cm(円形) 1個	
対応走査周波数(入力)	水平/15～100KHz、垂直/50～100Hz、ドットクロック/140MHz以下	
表示可能解像度	RGB信号入力時	1280×800ドット (WUXGA、WSXGA+、WXGA+、UXGA、SXGA+、SXGAリサイジング表示可能)
コンピュータ入出力	アナログRGB入力 ; D-sub15ピン x 2 (別売の変換ケーブルで、COMPONENT入力) アナログRGB出力 ; D-sub15ピン x 1 (コンピュータ2入力と切り替え)	
ビデオ入力	ビデオ入力 ; RCA端子 x 1 (VIDEO)	
音声入出力	音声入力 ; ステレオミニジャック x 1 (コンピュータ入力用)、RCA端子 x 2 (ビデオ用) 音声出力(可変)端子 ; ステレオミニジャック x 1 (コンピュータ/ビデオ兼用)	
制御入出力、他	有線LANポート ; RJ-45 コントロールポート ; ミニDIN8ピン x 1	
使用温度、保管温度、電源	5～35℃、-10～60℃、AC100V(±10%)、50/60Hz	
消費電力	275W(ノーマル) / 200W(エコ)	
待機消費電力	7.9W(ノーマル) / 6.5W(エコ)	
外形寸法(突起物含まず)、質量	幅319.9×高さ145.5×奥行300.9 mm、3.4kg	
主な付属品	着脱式電源コード(3.0m)1本、ネットワーク用ソフト(CD-ROM)、ワイヤレスリモコン1個(単3乾電池2本付属)、D-sub～D-subケーブル1本、PIN Codeラベル1枚、取扱説明書、レンズキャップ、	
その他機能	<ul style="list-style-type: none"> ・電源オフ後に電源コードをすぐに抜いてもよい、即ち持ち運び可 ・オートデジタルキーストン補正機能(上下±20度) ・イメージモード…ダイナミック、標準、リアル/シネマ、黒板(緑色)/カラーボード、イメージ1～4 ・プログレッシブ、3-2 & 2-2 ブルダウン対応・LTI & CTI ・フリーズ機能:コンピュータ/ビデオ両モードで可能、NO SHOW 機能、P-TIMER 機能 ・6 カラーシステム対応 (NTSC、NTSC4.43、PAL、PAL-M、PAL-N、SECAM) ・SD&HDTV 対応 (480i、480p、575i、575p、720p、1080i) ・脚部アジャスタ機能(上向き角度0度～10度) ・主電源投入で投映を開始できるオンスタート機能 ・スクリーンアスペクト設定 (4:3、16:9、16:10) ・デジタルズーム機能(面積比:1/4～16倍) ・電源オン時、多少暗くても、カウントダウン画面無しですぐに映像を見る設定も可 ・プロジェクター本体錠又はリモコン錠のKey ロック ・暗唱番号による「操作禁止」設定と「ロゴ変更禁止」設定 ・プロジェクターの画面表示: 16 か国語に対応 ・ランプ明るさ(ノーマル)(エコ)切換…リモコンでダイレクトに切換可 ・Network Module 機能…有線(100Base-TX/10Base-T) Web マネージメント(制御)、E メール通知、PJLink 	

※1: 出荷時における本製品全体の平均的な値を示しており、JIS X 6911:2003 データプロジェクタの仕様書様式に則って記載しています。測定方法、測定条件については附属書2に基づいています。

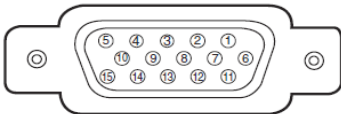
記載された商品名、会社名等は各社の商標または登録商標です。

(3) 端子仕様



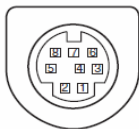
- ①コンピュータ1／コンポーネント入力端子：ミニD-sub15ピン
- ②サービスポート：ミニDIN8ピン
- ③有線LANポート：RJ-45
- ④コンピュータ2／モニター出力端子：ミニD-sub15ピン
- ⑤Sビデオ入力：ミニDIN4ピン
- ⑥音声入力端子（ビデオ用）：RCA端子 x 2
- ⑦音声出力端子：ステレオミニジャック（3.5φ）（可変）
- ⑧音声入力端子（コンピュータ1／2用）：ステレオミニジャック（3.5φ）
- ⑨ビデオ入力端子（コンジット用）：RCA端子

ミニ D-sub 15 ピン



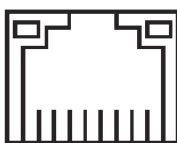
1	R (R/Cr) 入力 / 出力	9	+5V パワー / 未接続
2	G (G/Y) 入力 / 出力	10	接地 (垂直同期)
3	B (B/Cb) 入力 / 出力	11	接地 / 未接続
4	未接続	12	DDC データ / 未接続
5	接地 (水平同期)	13	水平同期 入出力 (コンジット: 水平垂直同期)
6	接地 (R)	14	垂直同期 入出力 / 未接続
7	接地 (G)	15	DDC クロック
8	接地 (B)		

ミニ DIN 8 ピン



1	R X D	5	RTS / CTS
2	未接続	6	T X D
3	未接続	7	接地
4	接地	8	接地

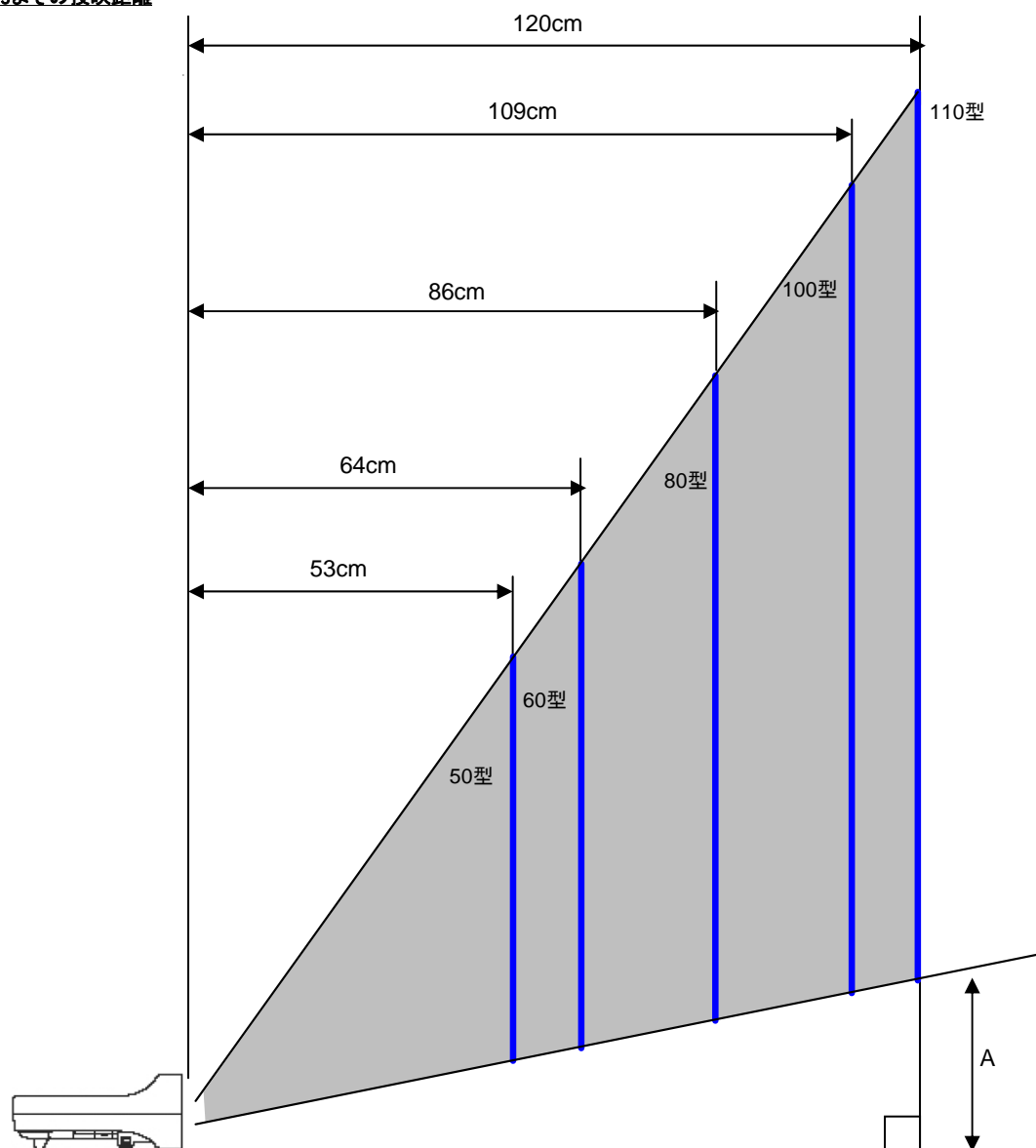
LAN コネクター



87654321

1	TX +	5	未接続
2	TX -	6	RX -
3	RX +	7	未接続
4	未接続	8	未接続

(4)おおよその投射距離

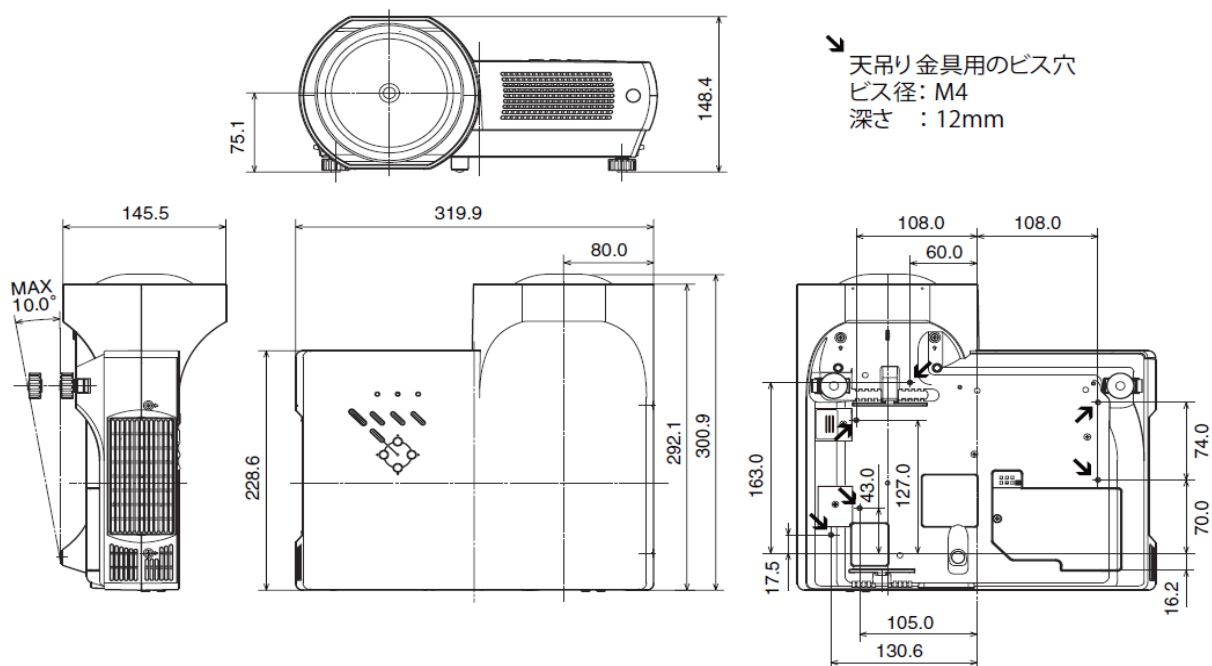


画面サイズ (幅×高さ:mm)	50型	60型	80型	100型	110型
		1077 x 673	1292 x 808	1723 x 1077	2154 x 1346
投射距離	53cm	64cm	86cm	109cm	120cm
画面下端～本体底面 までの高さ(A)	19.0cm	21.3cm	25.8cm	30.4cm	32.6cm

*おおよその投射距離はレンズ設計仕様に基づく計算値です。レンズのばらつき等により最大5%程度の誤差を有する場合があります。

(5)外形寸法図

単位 : mm



※図面は測定しないで下さい。(縮尺は正確なものではありません)