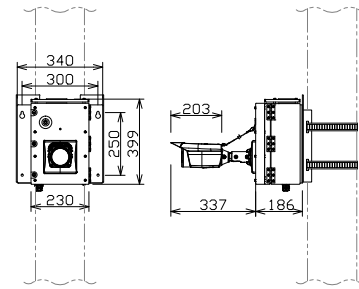
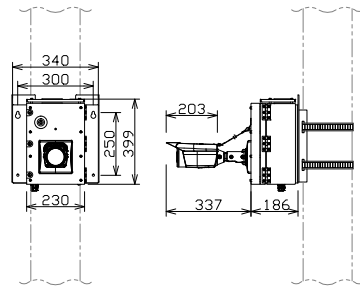
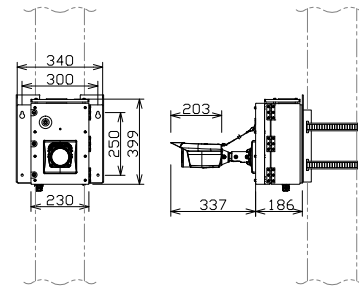
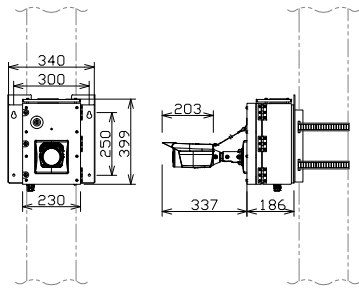


60GHz通信BOX(屋外ボックスカメラ対応モデル) 60GHz通信BOX(屋外ボックスカメラ対応モデル) 60GHz通信BOX(屋外ボックスカメラ対応モデル) 60GHz通信BOX(屋外ボックスカメラ対応モデル)



映像ダウンロード時間目安 ※1

画像サイズ	画質 ※2	録画容量	ダウンロード時間 (1日分) ※3	録画可能日数 ※4
FHD	FQ	12.3GB	2.7分	10日 21日
HD	FQ	6.1GB	1.4分	21日 42日
HVGA	FQ	4.6GB	1.0分	28日 56日

- ※1. 画像圧縮方式H.264に対応
- ※2. フレームレート条件: 5fps
- ※3. Wi-Fi実効データ転送速度: 20Mbps
60GHz実効レート: 600Mbps
- ※4. 専用メモリ使用

60GHz通信BOX	
電源	AC100V 50Hz/60Hz
消費電力	最大50W
使用	使用温度範囲: -20℃~50℃、使用湿度範囲: 10%~90%(結露しないこと)
防塵防水性	IP66対応
キャビネット材質	ステンレス
質量	約11Kg(カメラ・取付金具含まず)
GPS(時刻補正用)	PPS精度 1μsec以下
状態表示	状態表示LED(緑)×1
プレーカ	AC100V、20A ※カメラ供給含む
避雷器(SPD)	有り(電源ライン)
鍵	有り
無線部(メモリアダプター)	[中心周波数] ch2: 60.48GHz(±20ppm)、ch3: 62.64GHz(±20ppm)
	[通信速度] 最大600Mbps ※通信距離6mの場合
	[通信距離] 最大6m
	[通信可能範囲] 通信BOX直下を中心に直径4mの見通し範囲内(設置高5m、ダウンロード端末高さ1mの場合)
その他	通信保護機能(AES128ビット) 録画データ暗号化(AES256ビット)

屋外ハウジング一体型ネットワークカメラ	
電源	DC12V、PoE(IEEE802.3af準拠)
	※60GHz通信BOXから供給
撮像素子・有効画素数・走査方式	約1/3型MOSセンサー・約240万画素・プログレッシブ
最低照度	カラー: 0.015lx、白黒: 0.008lx(F1.7)/01x(IR LED付時)
ネットワーク	10BASE-T/100BASE-TX、RJ45コネクタ
画像解像度	2M[16:9](H)1920/1280/640/320(30/60fps±F) 3M[4:3](H)2048/1280/800/640/400/320(30fps±F)
画像圧縮方式	H.265・H.264、JPEG ※独立に4ストリーム分の配信設定可能
レンズ部	f=9.0~21mm(2.3倍、電動ズーム/電動フォーカス)
防水性・耐衝撃性	IP66、Type4X、NEMA4X 準拠・IK10
機能	7ドバイナリセンサー、インテリジェントオート、スーパーダイナミック、逆光/露光補正、カラー/白黒切替、IR LED、顔検出補正、VMD、AF、SDメモリーカードスロット

パナソニック: BN-GBBB+VW-S1531LJN+専用取付金具 相当品

映像ダウンロード時間目安 ※1

画像サイズ	画質 ※2	録画容量	ダウンロード時間 (1日分) ※3	録画可能日数 ※4
FHD	FQ	12.3GB	2.7分	10日 21日
HD	FQ	6.1GB	1.4分	21日 42日
HVGA	FQ	4.6GB	1.0分	28日 56日

- ※1. 画像圧縮方式H.264に対応
- ※2. フレームレート条件: 5fps
- ※3. Wi-Fi実効データ転送速度: 20Mbps
60GHz実効レート: 600Mbps
- ※4. 専用メモリ使用

60GHz通信BOX	
電源	AC100V 50Hz/60Hz
消費電力	最大50W
使用	使用温度範囲: -20℃~50℃、使用湿度範囲: 10%~90%(結露しないこと)
防塵防水性	IP66対応
キャビネット材質	ステンレス
質量	約11Kg(カメラ・取付金具含まず)
GPS(時刻補正用)	PPS精度 1μsec以下
状態表示	状態表示LED(緑)×1
プレーカ	AC100V、20A ※カメラ供給含む
避雷器(SPD)	有り(電源ライン)
鍵	有り
無線部(メモリアダプター)	[中心周波数] ch2: 60.48GHz(±20ppm)、ch3: 62.64GHz(±20ppm)
	[通信速度] 最大600Mbps ※通信距離6mの場合
	[通信距離] 最大6m
	[通信可能範囲] 通信BOX直下を中心に直径4mの見通し範囲内(設置高5m、ダウンロード端末高さ1mの場合)
その他	通信保護機能(AES128ビット) 録画データ暗号化(AES256ビット)

屋外ハウジング一体型ネットワークカメラ	
電源	DC12V、PoE(IEEE802.3af準拠)
	※60GHz通信BOXから供給
撮像素子・有効画素数・走査方式	約1/3型MOSセンサー・約240万画素・プログレッシブ
最低照度	カラー: 0.012lx、白黒: 0.006lx(F1.6)/01x(IR LED付時)
ネットワーク	10BASE-T/100BASE-TX、RJ45コネクタ
画像解像度	2M[16:9](H)1920/1280/640/320(30/60fps±F) 3M[4:3](H)2048/1280/800/640/400/320(30fps±F)
画像圧縮方式	H.265・H.264、JPEG ※独立に4ストリーム分の配信設定可能
レンズ部	f=2.8~10mm(3.6倍、電動ズーム/電動フォーカス)
防水性・耐衝撃性	IP66、Type4X、NEMA4X 準拠・IK10
機能	7ドバイナリセンサー、インテリジェントオート、スーパーダイナミック、逆光/露光補正、カラー/白黒切替、IR LED、顔検出補正、VMD、AF、SDメモリーカードスロット

パナソニック: BN-GBBB+VW-S1531LJN+専用取付金具 相当品

映像ダウンロード時間目安 ※1

画像サイズ	画質 ※2	録画容量	ダウンロード時間 (1日分) ※3	録画可能日数 ※4
HD	FQ	6.1GB	1.4分	21日 42日
HVGA	FQ	4.6GB	1.0分	28日 56日

- ※1. 画像圧縮方式H.264に対応
- ※2. フレームレート条件: 5fps
- ※3. Wi-Fi実効データ転送速度: 20Mbps
60GHz実効レート: 600Mbps
- ※4. 専用メモリ使用

60GHz通信BOX	
電源	AC100V 50Hz/60Hz
消費電力	最大50W
使用	使用温度範囲: -20℃~50℃、使用湿度範囲: 10%~90%(結露しないこと)
防塵防水性	IP66対応
キャビネット材質	ステンレス
質量	約11Kg(カメラ・取付金具含まず)
GPS(時刻補正用)	PPS精度 1μsec以下
状態表示	状態表示LED(緑)×1
プレーカ	AC100V、20A ※カメラ供給含む
避雷器(SPD)	有り(電源ライン)
鍵	有り
無線部(メモリアダプター)	[中心周波数] ch2: 60.48GHz(±20ppm)、ch3: 62.64GHz(±20ppm)
	[通信速度] 最大600Mbps ※通信距離6mの場合
	[通信距離] 最大6m
	[通信可能範囲] 通信BOX直下を中心に直径4mの見通し範囲内(設置高5m、ダウンロード端末高さ1mの場合)
その他	通信保護機能(AES128ビット) 録画データ暗号化(AES256ビット)

屋外ハウジング一体型ネットワークカメラ	
電源	DC12V、PoE(IEEE802.3af準拠)
	※60GHz通信BOXから供給
撮像素子・有効画素数・走査方式	約1/3型MOSセンサー・約240万画素・プログレッシブ
最低照度	カラー: 0.008lx、白黒: 0.004lx(F1.6)/01x(IR LED付時)
ネットワーク	10BASE-T/100BASE-TX、RJ45コネクタ
画像解像度	1.3M[16:9](H)1280/640/320(30/60fps±F) 1.3M[4:3](H)1280/800/640/400/320(30fps±F)
画像圧縮方式	H.265・H.264、JPEG ※独立に4ストリーム分の配信設定可能
レンズ部	f=2.8~10mm(3.6倍、電動ズーム/電動フォーカス)
防水性・耐衝撃性	IP66、Type4X、NEMA4X 準拠・IK10
機能	7ドバイナリセンサー、インテリジェントオート、スーパーダイナミック、逆光/露光補正、カラー/白黒切替、IR LED、顔検出補正、VMD、AF、SDメモリーカードスロット

パナソニック: BN-GBBB+VW-S1511LJN+専用取付金具 相当品

映像ダウンロード時間目安 ※1

画像サイズ	画質 ※2	録画容量	ダウンロード時間 (1日分) ※3	録画可能日数 ※4
HD	FQ	6.1GB	1.4分	21日 42日
HVGA	FQ	4.6GB	1.0分	28日 56日

- ※1. 画像圧縮方式H.264に対応
- ※2. フレームレート条件: 5fps
- ※3. Wi-Fi実効データ転送速度: 20Mbps
60GHz実効レート: 600Mbps
- ※4. 専用メモリ使用

60GHz通信BOX	
電源	AC100V 50Hz/60Hz
消費電力	最大50W
使用	使用温度範囲: -20℃~50℃、使用湿度範囲: 10%~90%(結露しないこと)
防塵防水性	IP66対応
キャビネット材質	ステンレス
質量	約11Kg(カメラ・取付金具含まず)
GPS(時刻補正用)	PPS精度 1μsec以下
状態表示	状態表示LED(緑)×1
プレーカ	AC100V、20A ※カメラ供給含む
避雷器(SPD)	有り(電源ライン)
鍵	有り
無線部(メモリアダプター)	[中心周波数] ch2: 60.48GHz(±20ppm)、ch3: 62.64GHz(±20ppm)
	[通信速度] 最大600Mbps ※通信距離6mの場合
	[通信距離] 最大6m
	[通信可能範囲] 通信BOX直下を中心に直径4mの見通し範囲内(設置高5m、ダウンロード端末高さ1mの場合)
その他	通信保護機能(AES128ビット) 録画データ暗号化(AES256ビット)

屋外ハウジング一体型ネットワークカメラ	
電源	PoE(IEEE802.3af準拠)
	※60GHz通信BOXから供給
撮像素子・有効画素数・走査方式	約1/3型MOSセンサー・約240万画素・プログレッシブ
最低照度	カラー: 0.008lx、白黒: 0.007lx(F1.6)
ネットワーク	10BASE-T/100BASE-TX、RJ45コネクタ
画像解像度	1.3M[16:9](H)1280/640/320(30/60fps±F) 1.3M[4:3](H)1280/800/640/400/320(30fps±F)
画像圧縮方式	H.265・H.264、JPEG ※独立に4ストリーム分の配信設定可能
レンズ部	f=2.8~10mm(3.6倍、電動ズーム/電動フォーカス)
防水性・耐衝撃性	IP66、Type4X、NEMA4X 準拠・IK10
機能	インテリジェントオート、スーパーダイナミック、逆光/露光補正、顔検出補正、VMD、AF

パナソニック: BN-GBBB+VW-S1510+専用取付金具 相当品

【60GHz通信BOX】屋外ボックスカメラ対応モデル
(屋外対応ハウジング一体型カメラ)